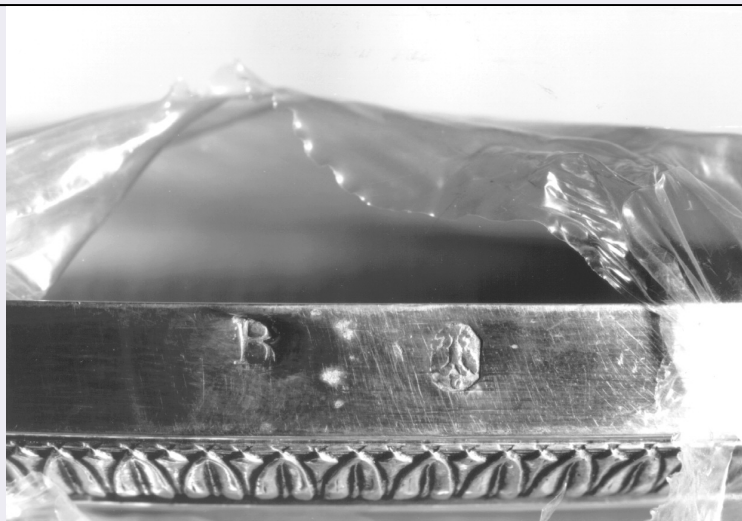


# SCHEDA



## CD - CODICI

TSK - Tipo scheda	OA
LIR - Livello ricerca	C
NCT - CODICE UNIVOCO	
NCTR - Codice regione	08
NCTN - Numero catalogo generale	00103720
ESC - Ente schedatore	S36 (L. 145/92)
ECP - Ente competente	S36

## RV - RELAZIONI

### RSE - RELAZIONI DIRETTE

RSER - Tipo relazione	scheda storica
RSET - Tipo scheda	OA

### RSE - RELAZIONI DIRETTE

RSER - Tipo relazione	scheda storica
RSET - Tipo scheda	OA

## OG - OGGETTO

### OGT - OGGETTO

OGTD - Definizione	candeliere
OGTV - Identificazione	serie

### QNT - QUANTITA'

QNTN - Numero	2
---------------	---

## LC - LOCALIZZAZIONE GEOGRAFICO-AMMINISTRATIVA

### PVC - LOCALIZZAZIONE GEOGRAFICO-AMMINISTRATIVA ATTUALE

PVCS - Stato	Italia
PVCR - Regione	Emilia Romagna
PVCP - Provincia	PC
PVCC - Comune	Fiorenzuola d'Arda

### LDC - COLLOCAZIONE SPECIFICA

**LA - ALTRE LOCALIZZAZIONI GEOGRAFICO-AMMINISTRATIVE**

<b>TCL - Tipo di localizzazione</b>	luogo di provenienza
-------------------------------------	----------------------

**PRV - LOCALIZZAZIONE GEOGRAFICO-AMMINISTRATIVA**

<b>PRVR - Regione</b>	Emilia Romagna
-----------------------	----------------

<b>PRVP - Provincia</b>	PC
-------------------------	----

<b>PRVC - Comune</b>	Fiorenzuola d'Arda
----------------------	--------------------

<b>PRC - COLLOCAZIONE SPECIFICA</b>	
-------------------------------------	--

**DT - CRONOLOGIA****DTZ - CRONOLOGIA GENERICA**

<b>DTZG - Secolo</b>	sec. XIX
----------------------	----------

<b>DTZS - Frazione di secolo</b>	prima metà
----------------------------------	------------

**DTS - CRONOLOGIA SPECIFICA**

<b>DTSI - Da</b>	1816
------------------	------

<b>DTSV - Validità</b>	post
------------------------	------

<b>DTSF - A</b>	1849
-----------------	------

<b>DTM - Motivazione cronologia</b>	analisi stilistica
-------------------------------------	--------------------

<b>DTM - Motivazione cronologia</b>	punzone
-------------------------------------	---------

**AU - DEFINIZIONE CULTURALE****ATB - AMBITO CULTURALE**

<b>ATBD - Denominazione</b>	ambito piacentino
-----------------------------	-------------------

<b>ATBM - Motivazione dell'attribuzione</b>	punzone
---	---------

**MT - DATI TECNICI**

<b>MTC - Materia e tecnica</b>	argento/ traforo/ sbalzo/ stampaggio/ cesellatura/ fusione/ doratura
--------------------------------	--

**MIS - MISURE**

<b>MISA - Altezza</b>	27
-----------------------	----

<b>MISD - Diametro</b>	13
------------------------	----

**CO - CONSERVAZIONE****STC - STATO DI CONSERVAZIONE**

<b>STCC - Stato di conservazione</b>	buono
--------------------------------------	-------

**DA - DATI ANALITICI****DES - DESCRIZIONE**

<b>DESO - Indicazioni sull'oggetto</b>	Piede a base circolare rialzato su alto gradino liscio e decorato da due fasce, una a bacellatura stilizzata, l'altra strigilata, che si ripropongono anche sul fusto a balaustro; bocciolo a vaso, segnato inferiormente da un motivo stilizzato di nastri intrecciati formanti losanghe zigurate.
--	---

<b>DESI - Codifica Iconclass</b>	NR (recupero pregresso)
----------------------------------	-------------------------

<b>DESS - Indicazioni sul soggetto</b>	NR (recupero pregresso)
--	-------------------------

**ISR - ISCRIZIONI**

<b>ISRC - Classe di appartenenza</b>	documentaria
--------------------------------------	--------------

<b>ISRS - Tecnica di scrittura</b>	a incisione
<b>ISRT - Tipo di caratteri</b>	corsivo
<b>ISRP - Posizione</b>	nell'orlo del piede
<b>ISRI - Trascrizione</b>	A S. FIORENZO LA FAMIGLIA GIOVANNI FOCONI 1880

#### **STM - STEMMI, EMBLEMI, MARCHI**

<b>STMC - Classe di appartenenza</b>	bollo
<b>STMQ - Qualificazione</b>	garanzia
<b>STMI - Identificazione</b>	Zecca di Piacenza
<b>STMP - Posizione</b>	nell'orlo del piede
<b>STMD - Descrizione</b>	lettera B aquila bicipite sormontata dal numero 2

**NSC - Notizie storico-critiche**

I candelieri presentano due punzoni di garanzia, quello costituito dalla lettera B indicativo della Zecca di Piacenza e in uso in epoca luigina dal 1815, e quello indicativo del secondo titolo dell'argento per lavori medi e piccoli, costituito dall'aquila bicipite col numero 2, in uso dal 1816. La sobrietà di linea e decorazione farebbero propendere per una datazione a ridosso di tali date o comunque entro la metà del XIX secolo, per cui la data 1880 riportata nell'iscrizione pare relativa esclusivamente alla donazione.

#### **TU - CONDIZIONE GIURIDICA E VINCOLI**

##### **ACQ - ACQUISIZIONE**

<b>ACQT - Tipo acquisizione</b>	donazione
<b>ACQD - Data acquisizione</b>	1880

##### **CDG - CONDIZIONE GIURIDICA**

<b>CDGG - Indicazione generica</b>	proprietà Ente religioso cattolico
------------------------------------	------------------------------------

#### **DO - FONTI E DOCUMENTI DI RIFERIMENTO**

##### **FTA - DOCUMENTAZIONE FOTOGRAFICA**

<b>FTAX - Genere</b>	documentazione esistente
<b>FTAP - Tipo</b>	fotografia b/n
<b>FTAN - Codice identificativo</b>	SBAS PR 7763

##### **FTA - DOCUMENTAZIONE FOTOGRAFICA**

<b>FTAX - Genere</b>	documentazione allegata
<b>FTAP - Tipo</b>	fotografia b/n

#### **AD - ACCESSO AI DATI**

##### **ADS - SPECIFICHE DI ACCESSO AI DATI**

<b>ADSP - Profilo di accesso</b>	3
<b>ADSM - Motivazione</b>	scheda di bene non adeguatamente sorvegliabile

#### **CM - COMPILAZIONE**

##### **CMP - COMPILAZIONE**

<b>CMPD - Data</b>	1980
<b>CMPN - Nome</b>	Frabetti A.
<b>FUR - Funzionario responsabile</b>	Ceschi Lavagetto P.

##### **RVM - TRASCRIZIONE PER INFORMATIZZAZIONE**

<b>RVMD - Data</b>	1997
<b>RVMN - Nome</b>	Colla S.
<b>AGG - AGGIORNAMENTO - REVISIONE</b>	
<b>AGGD - Data</b>	1997
<b>AGGN - Nome</b>	Colla S.
<b>AGGF - Funzionario responsabile</b>	NR (recupero pregresso)
<b>AGG - AGGIORNAMENTO - REVISIONE</b>	
<b>AGGD - Data</b>	2006
<b>AGGN - Nome</b>	ARTPAST/ TAI
<b>AGGF - Funzionario responsabile</b>	NR (recupero pregresso)
<b>AN - ANNOTAZIONI</b>	