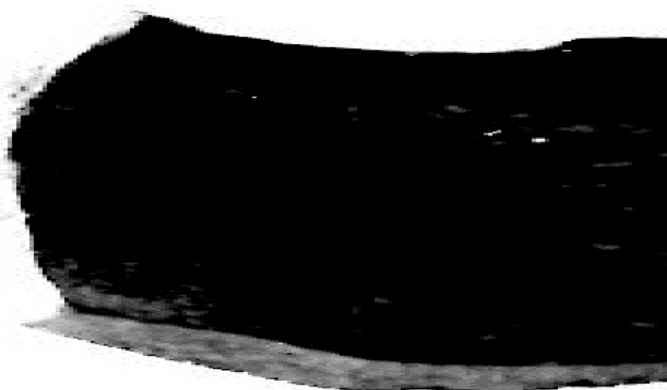


# SCHEDA



## CD - CODICI

|                                 |                 |
|---------------------------------|-----------------|
| TSK - Tipo scheda               | OA              |
| LIR - Livello ricerca           | C               |
| NCT - CODICE UNIVOCO            |                 |
| NCTR - Codice regione           | 08              |
| NCTN - Numero catalogo generale | 00112977        |
| ESC - Ente schedatore           | S36 (L. 145/92) |
| ECP - Ente competente           | S36             |

## OG - OGGETTO

|                    |                |
|--------------------|----------------|
| OGT - OGGETTO      |                |
| OGTD - Definizione | lapide tombale |

## LC - LOCALIZZAZIONE GEOGRAFICO-AMMINISTRATIVA

### PVC - LOCALIZZAZIONE GEOGRAFICO-AMMINISTRATIVA ATTUALE

|                  |                    |
|------------------|--------------------|
| PVCS - Stato     | Italia             |
| PVCR - Regione   | Emilia Romagna     |
| PVCP - Provincia | PC                 |
| PVCC - Comune    | Fiorenzuola d'Arda |

### LDC - COLLOCAZIONE SPECIFICA

## UB - UBICAZIONE E DATI PATRIMONIALI

|                             |    |
|-----------------------------|----|
| UBO - Ubicazione originaria | OR |
|-----------------------------|----|

## DT - CRONOLOGIA

### DTZ - CRONOLOGIA GENERICA

|   |   |
|---|---|
| <b>DTZG - Secolo</b>                        | sec. XVIII  |
| <b>DTS - CRONOLOGIA SPECIFICA</b>           |   |
| <b>DTSI - Da</b>                            | 1755  |
| <b>DTSF - A</b>                             | 1755  |
| <b>DTM - Motivazione cronologia</b>         | data  |
| <b>AU - DEFINIZIONE CULTURALE</b>           |   |
| <b>ATB - AMBITO CULTURALE</b>               |   |
| <b>ATBD - Denominazione</b>                 | ambito piacentino   |
| <b>ATBM - Motivazione dell'attribuzione</b> | analisi stilistica  |
| <b>MT - DATI TECNICI</b>                    |   |
| <b>MTC - Materia e tecnica</b>              | marmo/ incisione/ doratura  |
| <b>MTC - Materia e tecnica</b>              | stucco  |
| <b>MIS - MISURE</b>                         |   |
| <b>MISA - Altezza</b>                       | 120   |
| <b>MISL - Larghezza</b>                     | 80  |
| <b>FRM - Formato</b>                        | centinato   |
| <b>CO - CONSERVAZIONE</b>                   |   |
| <b>STC - STATO DI CONSERVAZIONE</b>         |   |
| <b>STCC - Stato di conservazione</b>        | buono   |
| <b>STCS - Indicazioni specifiche</b>        | lievi lacune nella cornice  |
| <b>DA - DATI ANALITICI</b>                  |   |
| <b>DES - DESCRIZIONE</b>                    |   |
| <b>DESO - Indicazioni sull'oggetto</b>      | Lapide centinata con iscrizione incisa e dorata, interrotta a tre quarti dell'altezza dallo stemma della famiglia Bonanomi affiancato da motivi decorativi a carattere funebre, sempre incisi e dorati, su finte mensole (clessidre, teschio e serpente ouroboros). Intorno è una cornice in stucco a forte aggetto che ne riprende la forma, decorata da volute ai lati e da una cartouche alla sommità. |
| <b>DESI - Codifica Iconclass</b>            | NR (recupero pregresso)   |
| <b>DESS - Indicazioni sul soggetto</b>      | NR (recupero pregresso)   |
| <b>ISR - ISCRIZIONI</b>                     |   |
| <b>ISRC - Classe di appartenenza</b>        | sepolcrale  |
| <b>ISRL - Lingua</b>                        | latino  |
| <b>ISRS - Tecnica di scrittura</b>          | a incisione/ a pennello   |
| <b>ISRT - Tipo di caratteri</b>             | lettere capitali  |
| <b>ISRP - Posizione</b>                     | a tutto campo   |
| <b>ISRI - Trascrizione</b>                  | cfr. foto SBAS PR 15477   |
| <b>STM - STEMMI, EMBLEMI, MARCHI</b>        |   |
| <b>STMC - Classe di appartenenza</b>        | arme  |

|   |   |
|---|---|
| <b>STMQ - Qualificazione</b>                    | gentilizia  |
| <b>STMI - Identificazione</b>                   | Bonanomi  |
| <b>STMP - Posizione</b>                         | al centro   |
| <b>STMD - Descrizione</b>                       | cfr. foto SBAS PR 15477   |
| <b>NSC - Notizie storico-critiche</b>           | Bella lapide settecentesca in memoria di Felice Bonanomi, figlio di Cristoforo e Caterina, morto nel 1755 in giovane età. |
| <b>TU - CONDIZIONE GIURIDICA E VINCOLI</b>      |   |
| <b>CDG - CONDIZIONE GIURIDICA</b>               |   |
| <b>CDGG - Indicazione generica</b>              | proprietà Ente religioso cattolico  |
| <b>DO - FONTI E DOCUMENTI DI RIFERIMENTO</b>    |   |
| <b>FTA - DOCUMENTAZIONE FOTOGRAFICA</b>         |   |
| <b>FTAX - Genere</b>                            | documentazione esistente  |
| <b>FTAP - Tipo</b>                              | fotografia b/n  |
| <b>FTAN - Codice identificativo</b>             | SBAS PR 15477   |
| <b>BIB - BIBLIOGRAFIA</b>                       |   |
| <b>BIBX - Genere</b>                            | bibliografia specifica  |
| <b>BIBA - Autore</b>                            | Ottolenghi E.   |
| <b>BIBD - Anno di edizione</b>                  | 1903  |
| <b>BIBH - Sigla per citazione</b>               | 00000516  |
| <b>BIBN - V., pp., nn.</b>                      | p. 419  |
| <b>AD - ACCESSO AI DATI</b>                     |   |
| <b>ADS - SPECIFICHE DI ACCESSO AI DATI</b>      |   |
| <b>ADSP - Profilo di accesso</b>                | 3   |
| <b>ADSM - Motivazione</b>                       | scheda di bene non adeguatamente sorvegliabile  |
| <b>CM - COMPILAZIONE</b>                        |   |
| <b>CMP - COMPILAZIONE</b>                       |   |
| <b>CMPD - Data</b>                              | 1975  |
| <b>CMPN - Nome</b>                              | Mingardi C.   |
| <b>FUR - Funzionario responsabile</b>           | Ceschi Lavagetto P.   |
| <b>RVM - TRASCRIZIONE PER INFORMATIZZAZIONE</b> |   |
| <b>RVMD - Data</b>                              | 1997  |
| <b>RVMN - Nome</b>                              | Colla S.  |
| <b>AGG - AGGIORNAMENTO - REVISIONE</b>          |   |
| <b>AGGD - Data</b>                              | 1980  |
| <b>AGGN - Nome</b>                              | Frabetti A.   |
| <b>AGGF - Funzionario responsabile</b>          | NR (recupero pregresso)   |
| <b>AGG - AGGIORNAMENTO - REVISIONE</b>          |   |
| <b>AGGD - Data</b>                              | 1997  |
| <b>AGGN - Nome</b>                              | Colla S.  |
| <b>AGGF - Funzionario responsabile</b>          | NR (recupero pregresso)   |

| AGG - AGGIORNAMENTO - REVISIONE |                         |
|---------------------------------|-------------------------|
| AGGD - Data                     | 2006                    |
| AGGN - Nome                     | ARTPAST/ TAI            |
| AGGF - Funzionario responsabile | NR (recupero pregresso) |
| AN - ANNOTAZIONI                |                         |