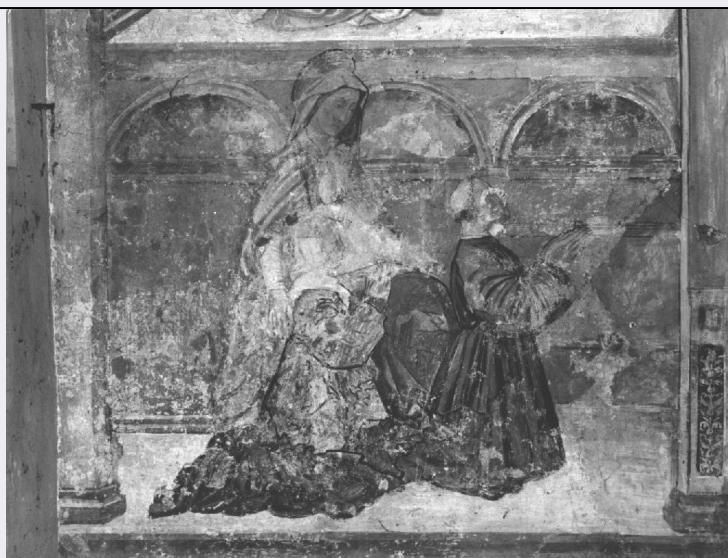


# SCHEDA



## CD - CODICI

TSK - Tipo scheda OA

LIR - Livello ricerca C

### NCT - CODICE UNIVOCO

NCTR - Codice regione 08

NCTN - Numero catalogo generale 00259650

ESC - Ente schedatore S36

ECP - Ente competente S36

## OG - OGGETTO

### OGT - OGGETTO

OGTD - Definizione dipinto

### SGT - SOGGETTO

SGTI - Identificazione presentazione dei donatori

## LC - LOCALIZZAZIONE GEOGRAFICO-AMMINISTRATIVA

### PVC - LOCALIZZAZIONE GEOGRAFICO-AMMINISTRATIVA ATTUALE

PVCS - Stato Italia

PVCR - Regione Emilia Romagna

PVCP - Provincia PC

PVCC - Comune Gossolengo

### LDC - COLLOCAZIONE SPECIFICA

LDCT - Tipologia cappella

LDCN - Denominazione Cappella del Castello

LDCU - Denominazione spazio viabilistico via Marconi, 41

LDCS - Specifiche parete di fondo

## UB - UBICAZIONE E DATI PATRIMONIALI

UBO - Ubicazione originaria OR

## DT - CRONOLOGIA

**DTZ - CRONOLOGIA GENERICA****DTZG - Secolo** sec. XV**DTZS - Frazione di secolo** fine**DTS - CRONOLOGIA SPECIFICA****DTSI - Da** 1490**DTSV - Validità** ca.**DTSF - A** 1499**DTSL - Validità** ca.**DTM - Motivazione cronologia** analisi stilistica**DTM - Motivazione cronologia** bibliografia**AU - DEFINIZIONE CULTURALE****ATB - AMBITO CULTURALE****ATBD - Denominazione** ambito piacentino**ATBM - Motivazione dell'attribuzione** NR (recupero pregresso)**MT - DATI TECNICI****MTC - Materia e tecnica** intonaco/ pittura a fresco**MIS - MISURE****MISA - Altezza** 111**MISL - Larghezza** 151**FRM - Formato** rettangolare**CO - CONSERVAZIONE****STC - STATO DI CONSERVAZIONE****STCC - Stato di conservazione** cattivo**RS - RESTAURI****RST - RESTAURI****RSTD - Data** 1937**RSTN - Nome operatore** Ricchetti**DA - DATI ANALITICI****DES - DESCRIZIONE****DESO - Indicazioni sull'oggetto**

Una giovane Santa in piedi presenta la coppia di donatori genuflessi verso l'Adorazione affrescata al centro della parete. I personaggi sono inseriti in un vano che si apre al di là di due lesene laterali con candelabre e presenta un fondale architettonico definito da una successione di tre archi.

**DESI - Codifica Iconclass** 11 HH (...):**DESS - Indicazioni sul soggetto** Personaggi: Santa; committenti. Abbigliamento religioso. Abbigliamento. Architetture: arcate.**NSC - Notizie storico-critiche**

Dei cinque brani che occupano la parete affrescata, questo è certamente il più alterato dall'intervento del 1937 di Ricchetti. Dall'analisi di un'immagine fotografica relativa alla situazione precedente il restauro si ricava che il dipinto versava in condizioni disastrose: il restauratore ricostruì quasi interamente la figura della Santa (a cui diede le sembianze della Madonna) e buona parte dei busti dei donatori (Maggi-Artocchini, 1967). Si ignora l'identità della

coppia di committenti colti in atteggiamento deferente verso la scena sacra centrale, secondo un uso invalso nella produzione votiva quattrocentesca e ricco di esempi nel ciclo di Fiorenzuola: si tratta verosimilmente dei proprietari del castello, i cui nomi sono ancora da verificare in sede storico-archivistica.

## TU - CONDIZIONE GIURIDICA E VINCOLI

### CDG - CONDIZIONE GIURIDICA

<b>CDGG - Indicazione generica</b>	proprietà Stato
<b>CDGS - Indicazione specifica</b>	Demanio Militare
<b>CDGI - Indirizzo</b>	PC/ Gossolengo

## DO - FONTI E DOCUMENTI DI RIFERIMENTO

### FTA - DOCUMENTAZIONE FOTOGRAFICA

<b>FTAX - Genere</b>	documentazione allegata
<b>FTAP - Tipo</b>	fotografia b/n
<b>FTAN - Codice identificativo</b>	SBAS PR 99967

### BIB - BIBLIOGRAFIA

<b>BIBX - Genere</b>	bibliografia specifica
<b>BIBA - Autore</b>	Maggi S./ Artocchini C.
<b>BIBD - Anno di edizione</b>	1967
<b>BIBH - Sigla per citazione</b>	00000465
<b>BIBN - V., pp., nn.</b>	p. 247
<b>BIBI - V., tavv., figg.</b>	f. 366

### BIB - BIBLIOGRAFIA

<b>BIBX - Genere</b>	bibliografia specifica
<b>BIBA - Autore</b>	Affreschi Quattrocento
<b>BIBD - Anno di edizione</b>	1937
<b>BIBH - Sigla per citazione</b>	00000589
<b>BIBN - V., pp., nn.</b>	XXXII, pp. 111-112

## AD - ACCESSO AI DATI

### ADS - SPECIFICHE DI ACCESSO AI DATI

<b>ADSP - Profilo di accesso</b>	1
<b>ADSM - Motivazione</b>	scheda contenente dati liberamente accessibili

## CM - COMPILAZIONE

### CMP - COMPILAZIONE

<b>CMPD - Data</b>	1995
<b>CMPN - Nome</b>	Longeri C.
<b>FUR - Funzionario responsabile</b>	Ceschi Lavagetto P.

### RVM - TRASCRIZIONE PER INFORMATIZZAZIONE

<b>RVMD - Data</b>	2001
<b>RVMN - Nome</b>	Cunico C.

### AGG - AGGIORNAMENTO - REVISIONE

<b>AGGD - Data</b>	2006
<b>AGGN - Nome</b>	ARTPAST/ TAI
<b>AGGF - Funzionario responsabile</b>	NR (recupero pregresso)