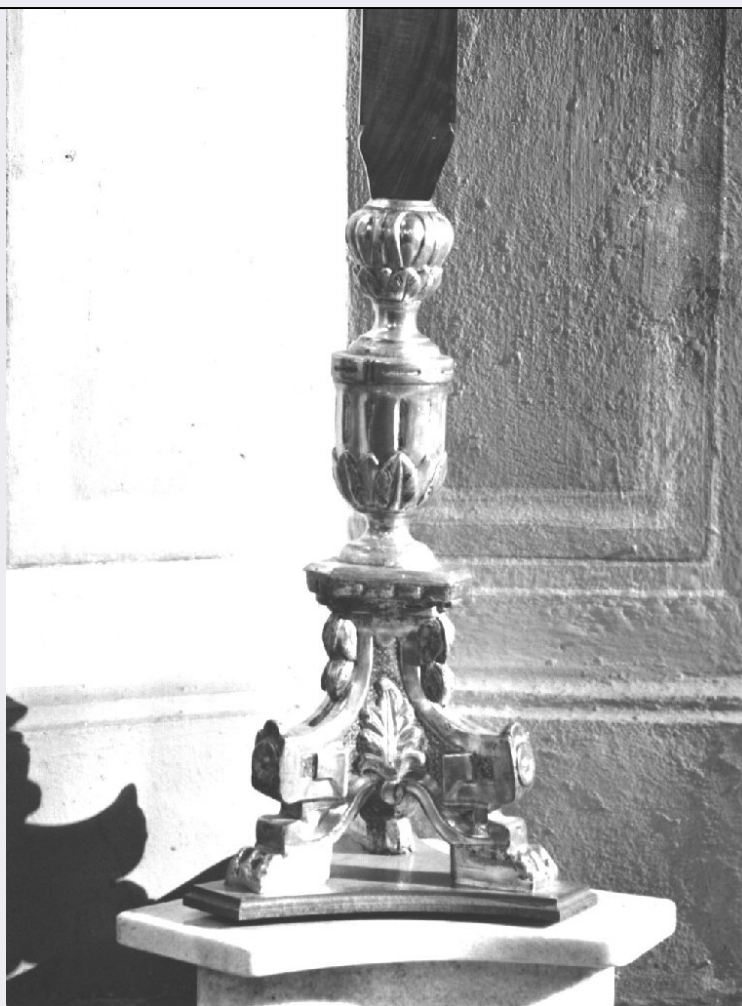


# SCHEDA



## CD - CODICI

TSK - Tipo scheda OA

LIR - Livello ricerca C

### NCT - CODICE UNIVOCO

NCTR - Codice regione 08

NCTN - Numero catalogo generale 00259687

ESC - Ente schedatore S36

ECP - Ente competente S36

## RV - RELAZIONI

## OG - OGGETTO

### OGT - OGGETTO

OGTD - Definizione base per croce

## LC - LOCALIZZAZIONE GEOGRAFICO-AMMINISTRATIVA

### PVC - LOCALIZZAZIONE GEOGRAFICO-AMMINISTRATIVA ATTUALE

PVCS - Stato Italia

PVCR - Regione Emilia Romagna

PVCP - Provincia PC

PVCC - Comune Gossolengo

### LDC - COLLOCAZIONE

|   |   |
|---|---|
| <b>SPECIFICA</b>                            |   |
| <b>DT - CRONOLOGIA</b>                      |   |
| <b>DTZ - CRONOLOGIA GENERICA</b>            |   |
| <b>DTZG - Secolo</b>                        | sec. XVIII  |
| <b>DTZS - Frazione di secolo</b>            | fine  |
| <b>DTS - CRONOLOGIA SPECIFICA</b>           |   |
| <b>DTSI - Da</b>                            | 1790  |
| <b>DTSV - Validità</b>                      | ca.   |
| <b>DTSF - A</b>                             | 1799  |
| <b>DTSL - Validità</b>                      | ca.   |
| <b>DTM - Motivazione cronologia</b>         | analisi stilistica  |
| <b>AU - DEFINIZIONE CULTURALE</b>           |   |
| <b>ATB - AMBITO CULTURALE</b>               |   |
| <b>ATBD - Denominazione</b>                 | manifattura piacentina  |
| <b>ATBR - Riferimento all'intervento</b>    | esecutore   |
| <b>ATBM - Motivazione dell'attribuzione</b> | analisi stilistica  |
| <b>MT - DATI TECNICI</b>                    |   |
| <b>MTC - Materia e tecnica</b>              | legno/ doratura/ intaglio   |
| <b>MIS - MISURE</b>                         |   |
| <b>MISA - Altezza</b>                       | 67  |
| <b>CO - CONSERVAZIONE</b>                   |   |
| <b>STC - STATO DI CONSERVAZIONE</b>         |   |
| <b>STCC - Stato di conservazione</b>        | buono   |
| <b>DA - DATI ANALITICI</b>                  |   |
| <b>DES - DESCRIZIONE</b>                    |   |
| <b>DESO - Indicazioni sull'oggetto</b>      | La base poggia, col tramite di tre piedi leonini, su di uno zoccolo triangolare; è definita da volute angolari a greca ornate da rosette e completata da specchiature centrali con foglia d'acanto su fondo a buccia d'arancia. Una decorazione a baccelli e a foglie caratterizza sia il nodo superiore che il bocciolo, ove è la fessura per l'innesto della croce. |
| <b>DESI - Codifica Iconclass</b>            | NR (recupero pregresso)   |
| <b>DESS - Indicazioni sul soggetto</b>      | NR (recupero pregresso)   |
| <b>NSC - Notizie storico-critiche</b>       | La base è un prodotto dell'artigianato piacentino della fine del XVIII secolo. L'uso di simmetriche volute a greca, di rosette e di piedi leonini è di gusto classico. Questo arredo, forse parte di un perduto servizio d'altare, dal 1990 risulta assemblato ad un crocifisso non pertinente (DON LUIGI ROCCA, com. or.).   |
| <b>TU - CONDIZIONE GIURIDICA E VINCOLI</b>  |   |
| <b>CDG - CONDIZIONE GIURIDICA</b>           |   |
| <b>CDGG - Indicazione generica</b>          | proprietà Ente religioso cattolico  |

**DO - FONTI E DOCUMENTI DI RIFERIMENTO****FTA - DOCUMENTAZIONE FOTOGRAFICA**

|                                     |                         |
|-------------------------------------|-------------------------|
| <b>FTAX - Genere</b>                | documentazione allegata |
| <b>FTAP - Tipo</b>                  | fotografia b/n          |
| <b>FTAN - Codice identificativo</b> | SBAS PR 100010          |

**AD - ACCESSO AI DATI****ADS - SPECIFICHE DI ACCESSO AI DATI**

|                                  |  |
|----------------------------------|--|
| <b>ADSP - Profilo di accesso</b> | 3  |
| <b>ADSM - Motivazione</b>        | scheda di bene non adeguatamente sorvegliabile |

**CM - COMPILAZIONE****CMP - COMPILAZIONE**

|                                       |                     |
|---------------------------------------|---------------------|
| <b>CMPD - Data</b>                    | 1995                |
| <b>CMPN - Nome</b>                    | Longeri C.          |
| <b>FUR - Funzionario responsabile</b> | Ceschi Lavagetto P. |

**RVM - TRASCRIZIONE PER INFORMATIZZAZIONE**

|                    |           |
|--------------------|-----------|
| <b>RVMD - Data</b> | 2001      |
| <b>RVMN - Nome</b> | Cunico C. |

**AGG - AGGIORNAMENTO - REVISIONE**

|  |                         |
|--|-------------------------|
| <b>AGGD - Data</b>                     | 2006                    |
| <b>AGGN - Nome</b>                     | ARTPAST/ TAI            |
| <b>AGGF - Funzionario responsabile</b> | NR (recupero pregresso) |