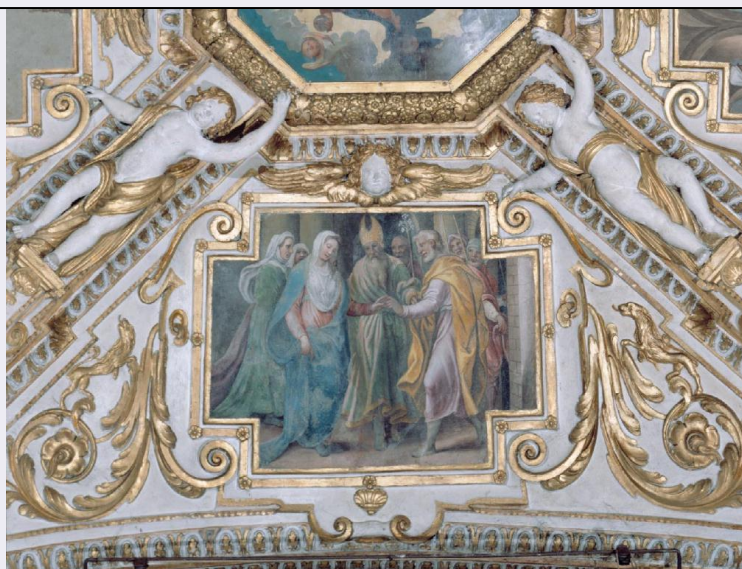


SCHEDA



CD - CODICI

TSK - Tipo scheda	OA
LIR - Livello ricerca	C
NCT - CODICE UNIVOCO	
NCTR - Codice regione	08
NCTN - Numero catalogo generale	00112962
ESC - Ente schedatore	S36 (L. 145/92)
ECP - Ente competente	S36

RV - RELAZIONI

OG - OGGETTO

OGT - OGGETTO

OGTD - Definizione	dipinto
OGTV - Identificazione	serie

QNT - QUANTITA'

QNTN - Numero	4
---------------	---

SGT - SOGGETTO

SGTI - Identificazione	storie della nascita e giovinezza di Maria Vergine
------------------------	--

LC - LOCALIZZAZIONE GEOGRAFICO-AMMINISTRATIVA

PVC - LOCALIZZAZIONE GEOGRAFICO-AMMINISTRATIVA ATTUALE

PVCS - Stato	Italia
PVCR - Regione	Emilia Romagna
PVCP - Provincia	PC
PVCC - Comune	Monticelli d'Ongina

LDC - COLLOCAZIONE SPECIFICA

DT - CRONOLOGIA

DTZ - CRONOLOGIA GENERICA

DTZG - Secolo	sec. XVII
---------------	-----------

DTS - CRONOLOGIA SPECIFICA

DTSI - Da	1682
DTSV - Validità	ca.
DTSF - A	1682
DTSL - Validità	ca.
DTM - Motivazione cronologia	documentazione
DTM - Motivazione cronologia	bibliografia

AU - DEFINIZIONE CULTURALE**AUT - AUTORE**

AUTM - Motivazione dell'attribuzione	documentazione
AUTM - Motivazione dell'attribuzione	bibliografia
AUTN - Nome scelto	Natali Giovan Battista
AUTA - Dati anagrafici	1630/ 1696
AUTH - Sigla per citazione	00000594

AUT - AUTORE

AUTM - Motivazione dell'attribuzione	documentazione
AUTN - Nome scelto	Natali Giuseppe
AUTA - Dati anagrafici	1652/ 1722
AUTH - Sigla per citazione	00000169

MT - DATI TECNICI

MTC - Materia e tecnica	intonaco/ pittura a fresco
--------------------------------	----------------------------

MIS - MISURE

MISR - Mancanza	MNR
------------------------	-----

CO - CONSERVAZIONE**STC - STATO DI CONSERVAZIONE**

STCC - Stato di conservazione	buono
STCS - Indicazioni specifiche	eccetto la scena con Visita a S. Elisabetta, molto lacunosa

RS - RESTAURI**RST - RESTAURI**

RSTD - Data	1976
RSTE - Ente responsabile	SBAS PR
RSTN - Nome operatore	Pasqui R.
RSTR - Ente finanziatore	SBAS PR

DA - DATI ANALITICI**DES - DESCRIZIONE**

DESO - Indicazioni sull'oggetto	Serie di 4 dipinti raffiguranti scene della vita della Madonna: Natività della Vergine, Presentazione di Maria al tempio, Visita a S. Elisabetta (molto lacunoso), Sposalizio della Vergine. Le scene sono contenute entro riquadri in stucco parzialmente dorato.
--	--

DESI - Codifica Iconclass	NR (recupero pregresso)
DESS - Indicazioni sul soggetto	Personaggi: Maria bambina; Maria; Sant'Elisabetta; San Giuseppe. Figure femminili. Figure maschili. Interno: camera. Mobilia: letto. Ecclesiastici: sacerdote. Abbigliamento religioso. Interno: tempio. Animali: agnello. Oggetti: cesto con doni. Attributi: (San Giuseppe) bastone fiorito.
NSC - Notizie storico-critiche	I dipinti sono opera di G.B. Natali, coadiuvato dal figlio Giuseppe. Gli vennero commissionate dai Fabbricieri della Collegiata, come risulta dai Libri Mastri in Archivio Parrocchiale alle date 17-12-1681, 4-1-1682, 21-3-1682, 21-4-1682 e 4-6-1682..

TU - CONDIZIONE GIURIDICA E VINCOLI

CDG - CONDIZIONE GIURIDICA

CDGG - Indicazione generica	proprietà Ente religioso cattolico
------------------------------------	------------------------------------

DO - FONTI E DOCUMENTI DI RIFERIMENTO

FTA - DOCUMENTAZIONE FOTOGRAFICA

FTAX - Genere	documentazione esistente
FTAP - Tipo	fotografia b/n
FTAN - Codice identificativo	SBAS PR 23829

FTA - DOCUMENTAZIONE FOTOGRAFICA

FTAX - Genere	documentazione esistente
FTAP - Tipo	fotografia b/n

FTA - DOCUMENTAZIONE FOTOGRAFICA

FTAX - Genere	documentazione esistente
FTAP - Tipo	fotografia b/n

FTA - DOCUMENTAZIONE FOTOGRAFICA

FTAX - Genere	documentazione esistente
FTAP - Tipo	fotografia b/n

FTA - DOCUMENTAZIONE FOTOGRAFICA

FTAX - Genere	documentazione allegata
FTAP - Tipo	diapositiva colore

FTA - DOCUMENTAZIONE FOTOGRAFICA

FTAX - Genere	documentazione allegata
FTAP - Tipo	diapositiva colore

FTA - DOCUMENTAZIONE FOTOGRAFICA

FTAX - Genere	documentazione allegata
FTAP - Tipo	diapositiva colore

FTA - DOCUMENTAZIONE FOTOGRAFICA

FTAX - Genere	documentazione allegata
FTAP - Tipo	diapositiva colore

FNT - FONTI E DOCUMENTI

FNTP - Tipo	libro mastro
FNTD - Data	1682

BIB - BIBLIOGRAFIA

BIBX - Genere	bibliografia specifica
----------------------	------------------------

BIBA - Autore	Gervasoni A.
BIBD - Anno di edizione	1971
BIBH - Sigla per citazione	00000357
BIBN - V., pp., nn.	pp. 41-45
BIB - BIBLIOGRAFIA	
BIBX - Genere	bibliografia specifica
BIBA - Autore	Gervasoni A.
BIBD - Anno di edizione	1976
BIBH - Sigla per citazione	00000502
BIBN - V., pp., nn.	pp. 18-23
AD - ACCESSO AI DATI	
ADS - SPECIFICHE DI ACCESSO AI DATI	
ADSP - Profilo di accesso	3
ADSM - Motivazione	scheda di bene non adeguatamente sorvegliabile
CM - COMPILAZIONE	
CMP - COMPILAZIONE	
CMPD - Data	1976
CMPN - Nome	Gervasoni A.
FUR - Funzionario responsabile	Ceschi Lavagetto P.
RVM - TRASCRIZIONE PER INFORMATIZZAZIONE	
RVMD - Data	1997
RVMN - Nome	Mordacci A.
AGG - AGGIORNAMENTO - REVISIONE	
AGGD - Data	1996
AGGN - Nome	Mordacci A.
AGGF - Funzionario responsabile	NR (recupero pregresso)
AGG - AGGIORNAMENTO - REVISIONE	
AGGD - Data	2006
AGGN - Nome	ARTPAST/ TAI
AGGF - Funzionario responsabile	NR (recupero pregresso)