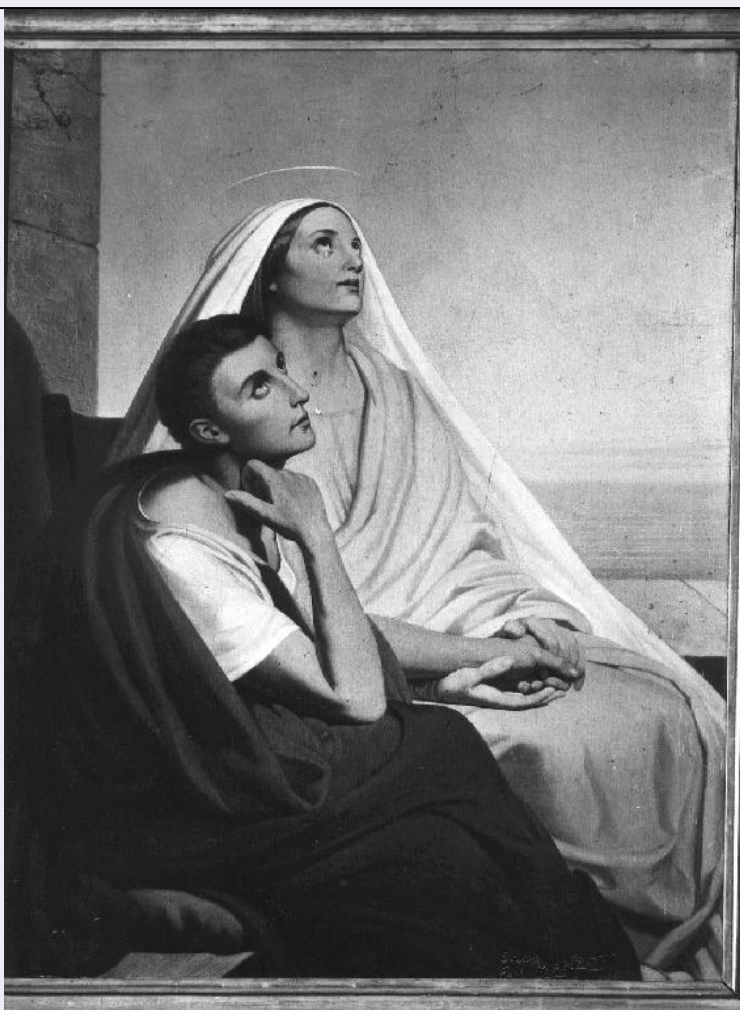


SCHEDA



CD - CODICI

TSK - Tipo scheda	OA
LIR - Livello ricerca	C
NCT - CODICE UNIVOCO	
NCTR - Codice regione	08
NCTN - Numero catalogo generale	00239391
ESC - Ente schedatore	S36 (L. 145/92)
ECP - Ente competente	S36

OG - OGGETTO

OGT - OGGETTO

OGTD - Definizione dipinto

SGT - SOGGETTO

SGTI - Identificazione Santa Monica e Sant'Agostino

LC - LOCALIZZAZIONE GEOGRAFICO-AMMINISTRATIVA

PVC - LOCALIZZAZIONE GEOGRAFICO-AMMINISTRATIVA ATTUALE

PVCS - Stato	Italia
PVCR - Regione	Emilia Romagna
PVCP - Provincia	PC
PVCC - Comune	Pontenure

LDC - COLLOCAZIONE SPECIFICA**DT - CRONOLOGIA****DTZ - CRONOLOGIA GENERICA****DTZG - Secolo** sec. XX**DTS - CRONOLOGIA SPECIFICA****DTSI - Da** 1908**DTSF - A** 1908**DTM - Motivazione cronologia** data**AU - DEFINIZIONE CULTURALE****AUT - AUTORE****AUTM - Motivazione dell'attribuzione** firma**AUTN - Nome scelto** Prati Enrico**AUTA - Dati anagrafici** 1842/ 1913**AUTH - Sigla per citazione** 00000155**MT - DATI TECNICI****MTC - Materia e tecnica** tela/ pittura a olio**MIS - MISURE****MISA - Altezza** 96**MISL - Larghezza** 74**CO - CONSERVAZIONE****STC - STATO DI CONSERVAZIONE****STCC - Stato di conservazione** buono**DA - DATI ANALITICI****DES - DESCRIZIONE****DESO - Indicazioni sull'oggetto**

La santa, vestita con un'ampia tunica e con un lungo velo bianco che le scende fino alle ginocchia, è seduta con lo sguardo rivolto verso il cielo. Il figlio, Sant'Agostino, porge la mano alla madre che la tiene affettuosamente tra le sue. Anche egli è vestito in foggia classica con un'ampia tunica, e rivolge lo sguardo al cielo con un atteggiamento meditativo.

DESI - Codifica Iconclass NR (recupero pregresso)**DESS - Indicazioni sul soggetto** Personaggi: Santa Monica; Sant'Agostino. Abbigliamento: (Santa Monica) tunica. Abbigliamento: (Sant'Agostino) tunica.**ISR - ISCRIZIONI****ISRC - Classe di appartenenza** documentaria**ISRS - Tecnica di scrittura** a pennello**ISRP - Posizione** sul retro della tela**ISRI - Trascrizione** PRATI PINSE A. 1908**NSC - Notizie storico-critiche**

Questa tela si aggiunge al catalogo dei dipinti di Enrico Prati, pittore particolarmente attivo nel piacentino e le cui opere trattarono spesso

temi di carattere religioso. C'è da osservare che questo pittore aveva decorato anche il santuario della vicina chiesa parrocchiale di Pontenure da cui dipendeva la chiesa di Paderna.

TU - CONDIZIONE GIURIDICA E VINCOLI

CDG - CONDIZIONE GIURIDICA

CDGG - Indicazione generica

proprietà Ente religioso cattolico

DO - FONTI E DOCUMENTI DI RIFERIMENTO

FTA - DOCUMENTAZIONE FOTOGRAFICA

FTAX - Genere

documentazione allegata

FTAP - Tipo

fotografia b/n

FTAN - Codice identificativo

SBAS PR 101571

BIB - BIBLIOGRAFIA

BIBX - Genere

bibliografia specifica

BIBA - Autore

Ambiveri L.

BIBD - Anno di edizione

1879

BIBH - Sigla per citazione

00000312

BIBN - V., pp., nn.

p. 241

BIB - BIBLIOGRAFIA

BIBX - Genere

bibliografia specifica

BIBA - Autore

De Gubernatoris A.

BIBD - Anno di edizione

1906

BIBH - Sigla per citazione

00000418

BIBN - V., pp., nn.

p. 389

BIB - BIBLIOGRAFIA

BIBX - Genere

bibliografia specifica

BIBA - Autore

Arisi F.

BIBD - Anno di edizione

1980

BIBH - Sigla per citazione

00000288

BIBN - V., pp., nn.

pp. 719-723

BIB - BIBLIOGRAFIA

BIBX - Genere

bibliografia specifica

BIBA - Autore

Ranieri M. G.

BIBD - Anno di edizione

1982

BIBH - Sigla per citazione

00000280

BIBN - V., pp., nn.

p. 217

BIB - BIBLIOGRAFIA

BIBX - Genere

bibliografia specifica

BIBA - Autore

Arisi F.

BIBD - Anno di edizione

1987

BIBH - Sigla per citazione

00000320

AD - ACCESSO AI DATI

ADS - SPECIFICHE DI ACCESSO AI DATI

ADSP - Profilo di accesso	3
ADSM - Motivazione	scheda di bene non adeguatamente sorvegliabile
CM - COMPILAZIONE	
CMP - COMPILAZIONE	
CMPD - Data	1991
CMPN - Nome	Pizzo M.
FUR - Funzionario responsabile	Ceschi Lavagetto P.
RVM - TRASCRIZIONE PER INFORMATIZZAZIONE	
RVMD - Data	1996
RVMN - Nome	Bonora O.
AGG - AGGIORNAMENTO - REVISIONE	
AGGD - Data	2006
AGGN - Nome	ARTPAST/ TAI
AGGF - Funzionario responsabile	NR (recupero pregresso)