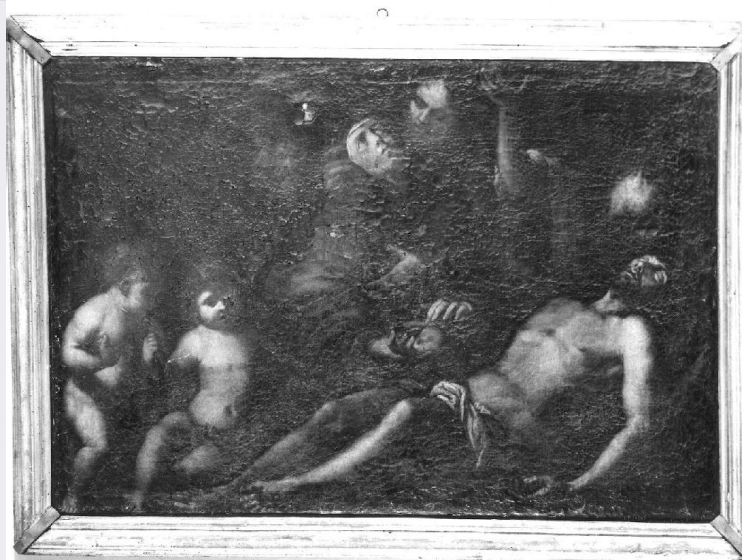


SCHEDA



CD - CODICI

TSK - Tipo scheda	OA
LIR - Livello ricerca	C
NCT - CODICE UNIVOCO	
NCTR - Codice regione	08
NCTN - Numero catalogo generale	00202113
ESC - Ente schedatore	S36 (L. 145/92)
ECP - Ente competente	S36

OG - OGGETTO

OGT - OGGETTO	
OGTD - Definizione	dipinto
SGT - SOGGETTO	
SGTI - Identificazione	Pietà

LC - LOCALIZZAZIONE GEOGRAFICO-AMMINISTRATIVA

PVC - LOCALIZZAZIONE GEOGRAFICO-AMMINISTRATIVA ATTUALE

PVCS - Stato	Italia
PVCR - Regione	Emilia Romagna
PVCP - Provincia	PC
PVCC - Comune	Pontenure

LDC - COLLOCAZIONE SPECIFICA

DT - CRONOLOGIA

DTZ - CRONOLOGIA GENERICA

DTZG - Secolo	sec. XVII
DTZS - Frazione di secolo	seconda metà

DTS - CRONOLOGIA SPECIFICA

DTSI - Da	1650
DTSF - A	1699

DTM - Motivazione cronologia	analisi stilistica
AU - DEFINIZIONE CULTURALE	
ATB - AMBITO CULTURALE	
ATBD - Denominazione	ambito emiliano
ATBM - Motivazione dell'attribuzione	analisi stilistica
MT - DATI TECNICI	
MTC - Materia e tecnica	tela/ pittura a olio
MIS - MISURE	
MISA - Altezza	101
MISL - Larghezza	146
CO - CONSERVAZIONE	
STC - STATO DI CONSERVAZIONE	
STCC - Stato di conservazione	cattivo
STCS - Indicazioni specifiche	cadute di colore, lacerazioni sulla tela
DA - DATI ANALITICI	
DES - DESCRIZIONE	
DESO - Indicazioni sull'oggetto	Il corpo del Cristo morto è sostenuto dalla Maddalena che alza il braccio destro verso il cielo. La Vergine, inginocchiata, è raffigurata mentre prende la mano trafitta del figlio ed è sostenuta da San Giovanni. Sulla destra sono visibili due angeli.
DESI - Codifica Iconclass	NR (recupero pregresso)
DESS - Indicazioni sul soggetto	Personaggi: Gesù Cristo; Madonna; Maddalena; San Giovanni. Figure: angeli.
NSC - Notizie storico-critiche	Questo dipinto appare in pessime condizioni che ne determinano una scarsa leggibilità, pure quest'opera è stata notata sia dal De Giovanni che dal Giorgi che giudicano la Pietà "di notevole fattura". Si tratta di un dipinto che ben si inserisce all'interno della pittura emiliana post-carraccesca. In modo particolare per l'intenso luminismo e la grazia della definizione del volto delle figure pare di scorgere qui qualche riflesso della pittura di Carlo Cignani (Bologna 1628 - Forlì 1719), giacché nella tipologia dei putti e del Cristo sembra presente quel ripensamento della lezione del Guercino e del Reni che fu una delle caratteristiche di questo pittore. In questo modo, anche se date le attuali condizioni della tela appare difficile affermare una paternità decisiva di quest'opera, pure è possibile inserire questo pregevole dipinto all'interno di un'area pittorica in qualche modo influenzata dall'arte del Cignani.
TU - CONDIZIONE GIURIDICA E VINCOLI	
CDG - CONDIZIONE GIURIDICA	
CDGG - Indicazione generica	proprietà Ente religioso cattolico
DO - FONTI E DOCUMENTI DI RIFERIMENTO	
FTA - DOCUMENTAZIONE FOTOGRAFICA	
FTAX - Genere	documentazione allegata
FTAP - Tipo	fotografia b/n

FTAN - Codice identificativo	SBAS PR 81377
BIB - BIBLIOGRAFIA	
BIBX - Genere	bibliografia specifica
BIBA - Autore	De Giovanni E.
BIBD - Anno di edizione	1927
BIBH - Sigla per citazione	00000361
BIBN - V., pp., nn.	p. 29
BIB - BIBLIOGRAFIA	
BIBX - Genere	bibliografia di confronto
BIBA - Autore	Testimonianze arte
BIBD - Anno di edizione	1977
BIBH - Sigla per citazione	00000362
BIBN - V., pp., nn.	p. 35
BIB - BIBLIOGRAFIA	
BIBX - Genere	bibliografia specifica
BIBA - Autore	Giorgi F.
BIBD - Anno di edizione	1988
BIBH - Sigla per citazione	00000367
BIBN - V., pp., nn.	p. 166
AD - ACCESSO AI DATI	
ADS - SPECIFICHE DI ACCESSO AI DATI	
ADSP - Profilo di accesso	3
ADSM - Motivazione	scheda di bene non adeguatamente sorvegliabile
CM - COMPILAZIONE	
CMP - COMPILAZIONE	
CMPD - Data	1992
CMPN - Nome	Pizzo M.
FUR - Funzionario responsabile	Ceschi Lavagetto P.
RVM - TRASCRIZIONE PER INFORMATIZZAZIONE	
RVMD - Data	1996
RVMN - Nome	Bonora O.
AGG - AGGIORNAMENTO - REVISIONE	
AGGD - Data	2006
AGGN - Nome	ARTPAST/ TAI
AGGF - Funzionario responsabile	NR (recupero pregresso)