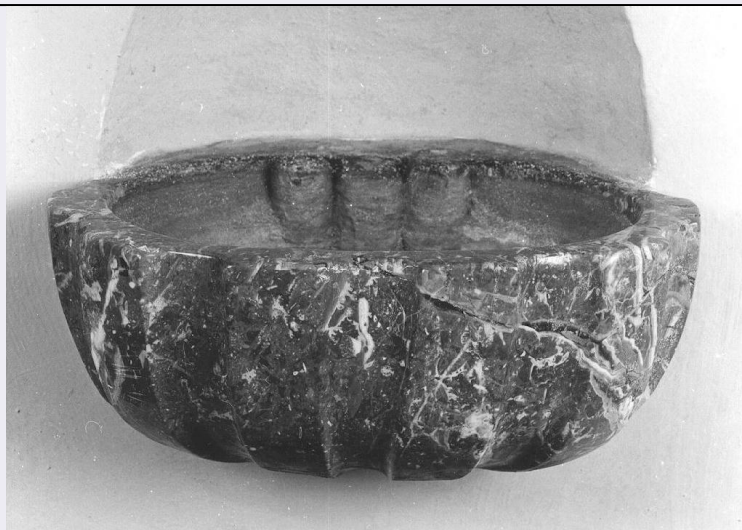


# SCHEDA



## CD - CODICI

|                                 |                 |
|---------------------------------|-----------------|
| TSK - Tipo scheda               | OA              |
| LIR - Livello ricerca           | P               |
| <b>NCT - CODICE UNIVOCO</b>     |                 |
| NCTR - Codice regione           | 08              |
| NCTN - Numero catalogo generale | 00266827        |
| ESC - Ente schedatore           | S36 (L. 145/92) |
| ECP - Ente competente           | S36             |

## OG - OGGETTO

|                        |               |
|------------------------|---------------|
| <b>OGT - OGGETTO</b>   |               |
| OGTD - Definizione     | acquasantiera |
| OGTV - Identificazione | serie         |

## QNT - QUANTITA'

|               |   |
|---------------|---|
| QNTN - Numero | 2 |
|---------------|---|

## LC - LOCALIZZAZIONE GEOGRAFICO-AMMINISTRATIVA

### PVC - LOCALIZZAZIONE GEOGRAFICO-AMMINISTRATIVA ATTUALE

|                  |                     |
|------------------|---------------------|
| PVCS - Stato     | Italia              |
| PVCR - Regione   | Emilia Romagna      |
| PVCP - Provincia | PC                  |
| PVCC - Comune    | Villanova sull'Arda |

### LDC - COLLOCAZIONE SPECIFICA

## DT - CRONOLOGIA

### DTZ - CRONOLOGIA GENERICA

|               |            |
|---------------|------------|
| DTZG - Secolo | sec. XVIII |
|---------------|------------|

### DTS - CRONOLOGIA SPECIFICA

|                              |                    |
|------------------------------|--------------------|
| DTSI - Da                    | 1700               |
| DTSF - A                     | 1799               |
| DTM - Motivazione cronologia | analisi stilistica |

**AU - DEFINIZIONE CULTURALE****ATB - AMBITO CULTURALE**

**ATBD - Denominazione** ambito parmense

**ATBM - Motivazione dell'attribuzione** analisi stilistica

**MT - DATI TECNICI**

**MTC - Materia e tecnica** breccia/ scultura

**MIS - MISURE**

**MISA - Altezza** 13

**MISL - Larghezza** 36.5

**MISP - Profondità** 29.5

**CO - CONSERVAZIONE****STC - STATO DI CONSERVAZIONE**

**STCC - Stato di conservazione** buono

**DA - DATI ANALITICI****DES - DESCRIZIONE**

**DESO - Indicazioni sull'oggetto** Acquasantiera

**DESI - Codifica Iconclass** NR (recupero pregresso)

**DESS - Indicazioni sul soggetto** NR (recupero pregresso)

**TU - CONDIZIONE GIURIDICA E VINCOLI****CDG - CONDIZIONE GIURIDICA**

**CDGG - Indicazione generica** proprietà Ente religioso cattolico

**DO - FONTI E DOCUMENTI DI RIFERIMENTO****FTA - DOCUMENTAZIONE FOTOGRAFICA**

**FTAX - Genere** documentazione allegata

**FTAP - Tipo** fotografia b/n

**FTAN - Codice identificativo** SBAS PR 102189

**AD - ACCESSO AI DATI****ADS - SPECIFICHE DI ACCESSO AI DATI**

**ADSP - Profilo di accesso** 3

**ADSM - Motivazione** scheda di bene non adeguatamente sorvegliabile

**CM - COMPILAZIONE****CMP - COMPILAZIONE**

**CMPD - Data** 1996

**CMPN - Nome** Pighi S.

**FUR - Funzionario responsabile** Ceschi Lavagetto P.

**AGG - AGGIORNAMENTO - REVISIONE**

**AGGD - Data** 2006

**AGGN - Nome** ARTPAST/ TAI

