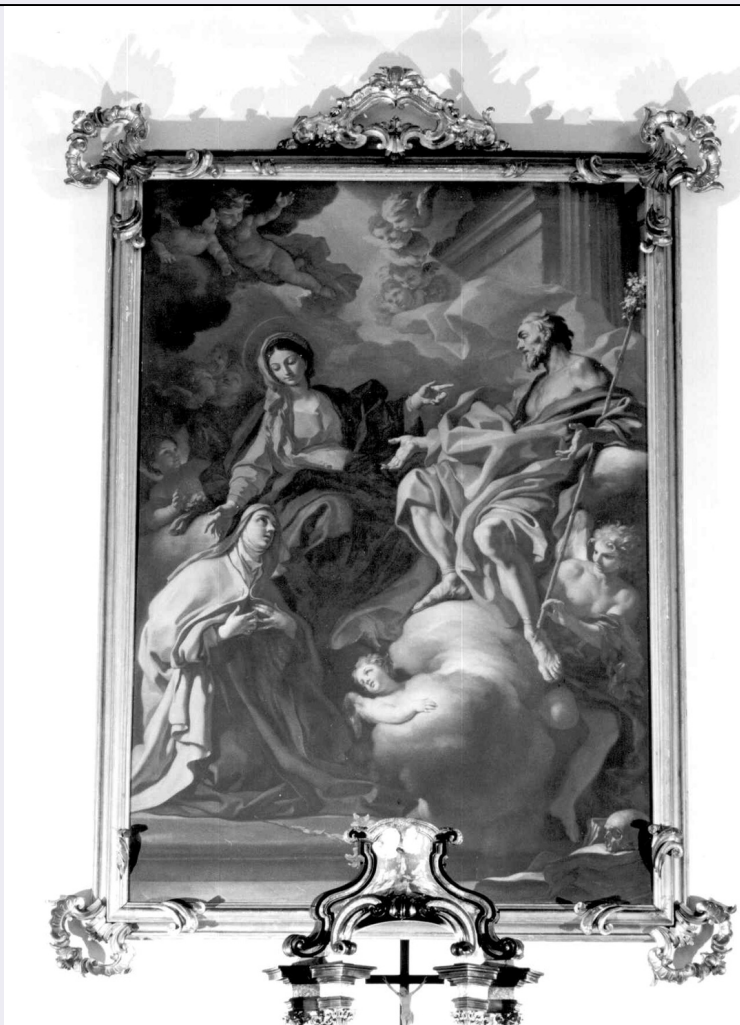


SCHEDA



CD - CODICI

TSK - Tipo scheda OA

LIR - Livello ricerca C

NCT - CODICE UNIVOCO

NCTR - Codice regione 08

NCTN - Numero catalogo
generale 00380403

ESC - Ente schedatore S36

ECP - Ente competente S36

RV - RELAZIONI

OG - OGGETTO

OGT - OGGETTO

OGTD - Definizione dipinto

SGT - SOGGETTO

SGTI - Identificazione MADONNA CHE PRESENTA SANTA TERESA A SAN GIUSEPPE

LC - LOCALIZZAZIONE GEOGRAFICO-AMMINISTRATIVA

PVC - LOCALIZZAZIONE GEOGRAFICO-AMMINISTRATIVA ATTUALE

PVCS - Stato Italia

PVCR - Regione Emilia Romagna

PVCP - Provincia	PC
PVCC - Comune	Piacenza
LDC - COLLOCAZIONE SPECIFICA	
LA - ALTRE LOCALIZZAZIONI GEOGRAFICO-AMMINISTRATIVE	
TCL - Tipo di localizzazione	luogo di provenienza
PRV - LOCALIZZAZIONE GEOGRAFICO-AMMINISTRATIVA	
PRVR - Regione	Emilia Romagna
PRVP - Provincia	PC
PRVC - Comune	Piacenza
PRC - COLLOCAZIONE SPECIFICA	
PRD - DATA	
PRDU - Data uscita	1964
DT - CRONOLOGIA	
DTZ - CRONOLOGIA GENERICA	
DTZG - Secolo	sec. XVIII
DTS - CRONOLOGIA SPECIFICA	
DTSI - Da	1700
DTSV - Validità	ca.
DTSF - A	1700
DTSL - Validità	ca.
DTM - Motivazione cronologia	documentazione
DTM - Motivazione cronologia	bibliografia
AU - DEFINIZIONE CULTURALE	
AUT - AUTORE	
AUTM - Motivazione dell'attribuzione	bibliografia
AUTN - Nome scelto	Solimena Francesco
AUTA - Dati anagrafici	1657/ 1747
AUTH - Sigla per citazione	00000975
MT - DATI TECNICI	
MTC - Materia e tecnica	tela/ pittura a olio
MIS - MISURE	
MISA - Altezza	300
MISL - Larghezza	200
MIST - Validità	ca.
CO - CONSERVAZIONE	
STC - STATO DI CONSERVAZIONE	
STCC - Stato di conservazione	discreto
DA - DATI ANALITICI	
DES - DESCRIZIONE	

DESO - Indicazioni sull'oggetto	La Vergine, in veste rossa e manto blu, presenta Santa Teresa a San Giuseppe: la Santa, in abiti carmelitani, è inginocchiata e porta entrambe le mani al petto. San Giuseppe, seduto su un trono di nuvole a destra della composizione, apre eloquentemente le braccia verso di lei. In alto, in secondo piano, occhieggiano angeli tra nuvolette e s'intuisce la presenza di un'architettura.
DESI - Codifica Iconclass	NR (recupero pregresso)
DESS - Indicazioni sul soggetto	Personaggi: Madonna; San Giuseppe; Santa Teresa d'Avila. Figure: angeli. Abbigliamento: (Santa Teresa d'Avila) saio carmelitano. Attributi: (San Giuseppe) giglio; bastone fiorito; (Santa Teresa d'Avila) libro; teschio. ELEMENTI ARCHITETTONICI: gradino; semicolonna; trabeazione.
NSC - Notizie storico-critiche	La presenza della pala d'altare con il nome del suo autore, Francesco Solimena, è registrata in tre manoscritti settecenteschi concernenti le pitture di Piacenza conservati presso la Biblioteca Passerini Landi: Libretto Delli Pittori che hanno dipinto in Piacenza (Ms. Pallastrelli 410), Notizia delle Pitture di Piacenza (Ms. Pallastrelli 410) e Pitture di Piacenza (Ms. Frati 33). Per una svista del compilatore del primo dei tre testi, dal quale evidentemente attinsero gli altri due, il quadro è citato sia nella chiesa dei Santi Giuseppe e Teresa delle Carmelitane Scalze che in quella di Santa Teresa dei Carmelitani Scalzi. Nell'errore non cadde Carlo Carasi, che nel 1780 (rist. an. 1974, p. 118) ne segnalò correttamente la presenza solo nell'edificio monastico sullo Stradone Farnese. Nel 1964 il quadro fu trasferito, insieme agli altri arredi di chiesa e monastero, nel nuovo convento delle Carmelitane eretto in Via Spinazzi. Citato dal biografo napoletano settecentesco Bernardo De Dominici (III, 1742 rist. an. 1971, pp. 594-595) ma considerato disperso dal Bologna (1958, p. 272), il dipinto fu pubblicato da P. Ceschi Lavagetto (1979, p. 40), che ne redasse la prima scheda storico critica. Dalle indagini archivistiche non è emerso alcun dettaglio sulla commissione dell'opera, che in quanto pala dell'altare maggiore della nuova chiesa fu verosimilmente affidata al Solimena entro il 1701, data di apertura dell'edificio. L'ipotesi appare confermata anche da una nota di pagamento del falegname Antonio Aspetti, con saldo datato 15.12.1700, che registra tra l'altro di "haver comodato un telare per il quadro dell'altare grande"; lo stesso artigiano nel 1702 ricevette 7 lire per "la cassa per il quadro della Capella maggiore" (Archivio di Stato di Parma, Conventi e Confraternite, LXXX, S. Giuseppe di Piacenza, Carmelitane Scalze, b. 18; cfr. Longeri C. - Pighi S., Il mobile piacentino, Piacenza 2003, p. 329). Il dipinto è corredato da un'elegante cornice eseguita a Piacenza entro il primo decennio del secolo (cfr. scheda n. 6). Si segnala infine che Francesco Solimena realizzò un bozzetto dell'opera (olio su tela, cm 75 x 54), venduto all'asta di Christie's a Londra il 12 dicembre 1980 e messo in relazione con la pala delle Teresiane da Ferdinando Arisi (Bozzetti per dipinti "piacentini" del Settecento, in "Strenna Piacentina", 1996, pp. 103-104, 107).
TU - CONDIZIONE GIURIDICA E VINCOLI	
CDG - CONDIZIONE GIURIDICA	
CDGG - Indicazione generica	proprietà Ente religioso cattolico
DO - FONTI E DOCUMENTI DI RIFERIMENTO	
FTA - DOCUMENTAZIONE FOTOGRAFICA	
FTAX - Genere	documentazione allegata

FTAP - Tipo	fotografia b/n
FTAN - Codice identificativo	SBAS PR 123791
FTA - DOCUMENTAZIONE FOTOGRAFICA	
FTAX - Genere	documentazione allegata
FTAP - Tipo	diapositiva colore
FNT - FONTI E DOCUMENTI	
FNTP - Tipo	registro dei pagamenti
FNTD - Data	1700
FNT - FONTI E DOCUMENTI	
FNTP - Tipo	registro dei pagamenti
FNTD - Data	1702
FNT - FONTI E DOCUMENTI	
FNTP - Tipo	volume manoscritto
FNTD - Data	sec. XVIII
FNT - FONTI E DOCUMENTI	
FNTP - Tipo	volume manoscritto
FNTD - Data	sec. XVIII
FNT - FONTI E DOCUMENTI	
FNTP - Tipo	volume manoscritto
FNTD - Data	sec. XVIII
FNT - FONTI E DOCUMENTI	
FNTP - Tipo	volume manoscritto
FNTD - Data	1804
FNT - FONTI E DOCUMENTI	
FNTP - Tipo	inventario
FNTD - Data	1810
FNT - FONTI E DOCUMENTI	
FNTP - Tipo	volume manoscritto
FNTA - Autore	Laguri G. B.
FNTD - Data	sec. XIX
FNT - FONTI E DOCUMENTI	
FNTP - Tipo	scheda
FNTD - Data	sec. XX
BIB - BIBLIOGRAFIA	
BIBX - Genere	bibliografia specifica
BIBA - Autore	Galli L.
BIBD - Anno di edizione	1861
BIBH - Sigla per citazione	00001532
BIBN - V., pp., nn.	p. 61
BIB - BIBLIOGRAFIA	
BIBX - Genere	bibliografia specifica
BIBA - Autore	Cerri L.

BIBD - Anno di edizione	1908
BIBH - Sigla per citazione	00000691
BIBN - V., pp., nn.	p. 165
BIB - BIBLIOGRAFIA	
BIBX - Genere	bibliografia specifica
BIBA - Autore	Pettorelli A.
BIBD - Anno di edizione	1924
BIBH - Sigla per citazione	00001204
BIBN - V., pp., nn.	p. 99
BIB - BIBLIOGRAFIA	
BIBX - Genere	bibliografia specifica
BIBA - Autore	Ceci G.
BIBD - Anno di edizione	1937
BIBH - Sigla per citazione	00001241
BIBN - V., pp., nn.	p. 244
BIB - BIBLIOGRAFIA	
BIBX - Genere	bibliografia specifica
BIBA - Autore	Bologna F.
BIBD - Anno di edizione	1958
BIBH - Sigla per citazione	00001216
BIBN - V., pp., nn.	p. 272
BIB - BIBLIOGRAFIA	
BIBX - Genere	bibliografia specifica
BIBA - Autore	Maggi S.
BIBD - Anno di edizione	1965
BIBH - Sigla per citazione	00001211
BIB - BIBLIOGRAFIA	
BIBX - Genere	bibliografia specifica
BIBA - Autore	De Dominici, B.
BIBD - Anno di edizione	1971
BIBH - Sigla per citazione	00001215
BIBN - V., pp., nn.	v. III, pp. 594-595
BIB - BIBLIOGRAFIA	
BIBX - Genere	bibliografia specifica
BIBA - Autore	Carasi C.
BIBD - Anno di edizione	1974
BIBH - Sigla per citazione	00000668
BIBN - V., pp., nn.	p. 118
BIB - BIBLIOGRAFIA	
BIBX - Genere	bibliografia specifica
BIBA - Autore	Cattadori S.
BIBD - Anno di edizione	1977-1978

BIBH - Sigla per citazione	00001206
BIBN - V., pp., nn.	p. 137
BIB - BIBLIOGRAFIA	
BIBX - Genere	bibliografia specifica
BIBA - Autore	Ceschi Lavagetto P.
BIBD - Anno di edizione	1979
BIBH - Sigla per citazione	00000027
BIBN - V., pp., nn.	p. 40
BIBI - V., tavv., figg.	tav. 17
BIB - BIBLIOGRAFIA	
BIBX - Genere	bibliografia specifica
BIBA - Autore	Arisi F.
BIBD - Anno di edizione	1979
BIBH - Sigla per citazione	00001233
BIBN - V., pp., nn.	pp. 117, 131
BIBI - V., tavv., figg.	fig. 48
BIB - BIBLIOGRAFIA	
BIBX - Genere	bibliografia specifica
BIBA - Autore	Fiorentini E. F.
BIBD - Anno di edizione	1985
BIBH - Sigla per citazione	00000699
BIBN - V., pp., nn.	p. 213
BIB - BIBLIOGRAFIA	
BIBX - Genere	bibliografia specifica
BIBA - Autore	Venturelli P.
BIBD - Anno di edizione	1993
BIBH - Sigla per citazione	00001249
BIBN - V., pp., nn.	p. 23
BIB - BIBLIOGRAFIA	
BIBX - Genere	bibliografia specifica
BIBA - Autore	Arisi F.
BIBD - Anno di edizione	1996
BIBH - Sigla per citazione	00001213
BIBN - V., pp., nn.	pp. 103-104, 107
BIB - BIBLIOGRAFIA	
BIBX - Genere	bibliografia specifica
BIBA - Autore	Scarabelli L.
BIBD - Anno di edizione	1998
BIBH - Sigla per citazione	00004187
BIBN - V., pp., nn.	p. 172
BIB - BIBLIOGRAFIA	
BIBX - Genere	bibliografia specifica

BIBA - Autore	Buttafuoco G.
BIBD - Anno di edizione	1998
BIBH - Sigla per citazione	00000690
BIBN - V., pp., nn.	p. 161
BIB - BIBLIOGRAFIA	
BIBX - Genere	bibliografia specifica
BIBA - Autore	Arisi F.
BIBD - Anno di edizione	1999
BIBH - Sigla per citazione	00000680
BIBN - V., pp., nn.	p. 479
BIB - BIBLIOGRAFIA	
BIBX - Genere	bibliografia specifica
BIBA - Autore	Arisi F.
BIBD - Anno di edizione	2000
BIBH - Sigla per citazione	00001212
BIBN - V., pp., nn.	pp. 1041, 1044
BIBI - V., tavv., figg.	tav. 124
BIB - BIBLIOGRAFIA	
BIBX - Genere	bibliografia specifica
BIBA - Autore	Longeri C./ Pighi S.
BIBD - Anno di edizione	2003
BIBH - Sigla per citazione	00001217
BIBN - V., pp., nn.	pp. 154, 173, 192, 329
BIB - BIBLIOGRAFIA	
BIBX - Genere	bibliografia specifica
BIBA - Autore	Fornari Schianchi L.
BIBD - Anno di edizione	2004
BIBH - Sigla per citazione	00001214
BIBN - V., pp., nn.	pp. 18, 20
BIB - BIBLIOGRAFIA	
BIBX - Genere	bibliografia specifica
BIBA - Autore	Anguissola G. B.
BIBD - Anno di edizione	s.d.
BIBH - Sigla per citazione	00003705
BIBN - V., pp., nn.	p. 33 v
MST - MOSTRE	
MSTT - Titolo	L'arte a Parma dai Farnese ai Borbone
MSTL - Luogo	Parma
MSTD - Data	1979
AD - ACCESSO AI DATI	
ADS - SPECIFICHE DI ACCESSO AI DATI	
ADSP - Profilo di accesso	3

ADSM - Motivazione	scheda di bene non adeguatamente sorvegliabile
CM - COMPILAZIONE	
CMP - COMPILAZIONE	
CMPD - Data	2004
CMPN - Nome	Longeri C.
FUR - Funzionario responsabile	Fornari Schianchi L.
AGG - AGGIORNAMENTO - REVISIONE	
AGGD - Data	2006
AGGN - Nome	ARTPAST/ TAI
AGGF - Funzionario responsabile	NR (recupero pregresso)
AN - ANNOTAZIONI	