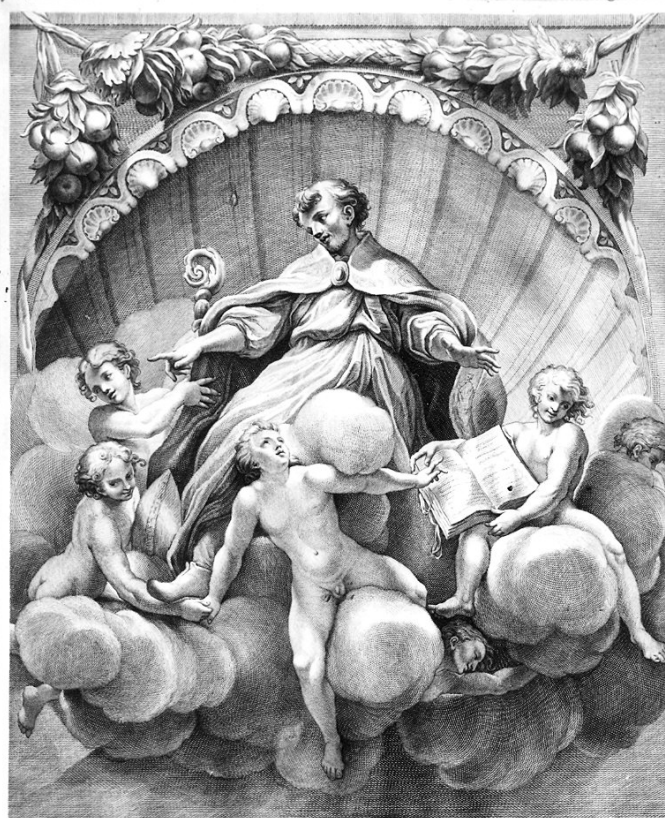


SCHEDA



*Quod Camillus Ramensis Antiochy vocavit.
Et modo, servato, in urbe postea, dicitur.
A. Antiochy Camillus & M. A. Z. antiq. P. dicitur. S. Antiochy dicitur.
C. dicitur. P. dicitur. C. dicitur.*

CD - CODICI

TSK - Tipo scheda S

LIR - Livello ricerca C

NCT - CODICE UNIVOCO

NCTR - Codice regione 08

NCTN - Numero catalogo generale 00306602

ESC - Ente schedatore S36

ECP - Ente competente S36

OG - OGGETTO

OGT - OGGETTO

OGTD - Definizione stampa

OGTT - Tipologia stampa di riproduzione

SGT - SOGGETTO

SGTI - Identificazione Sant'Ilario

LC - LOCALIZZAZIONE GEOGRAFICA AMMINISTRATIVA

PVC - LOCALIZZAZIONE GEOGRAFICO-AMMINISTRATIVA ATTUALE

PVCS - Stato Italia

PVCR - Regione Emilia Romagna

PVCP - Provincia PC

PVCC - Comune Piacenza

**LDC - COLLOCAZIONE
SPECIFICA****RO - RAPPORTO****ROF - RAPPORTO OPERA FINALE/ORIGINALE**

ROFF - Stadio opera	copia
ROFO - Opera finale /originale	dipinto
ROFA - Autore opera finale /originale	Antonio Allegri detto il Correggio
ROFD - Datazione opera finale/originale	1526/ 1530
ROFC - Collocazione opera finale/originale	PR/ Parma/ Chiesa di S. Maria Assunta

DT - CRONOLOGIA**DTZ - CRONOLOGIA GENERICA**

DTZG - Secolo	sec. XVIII
----------------------	------------

DTS - CRONOLOGIA SPECIFICA

DTSI - Da	1760
DTSF - A	1760
DTM - Motivazione cronologia	data

AU - DEFINIZIONE CULTURALE**AUT - AUTORE**

AUTR - Riferimento all'intervento	inventore
AUTM - Motivazione dell'attribuzione	iscrizione
AUTN - Nome scelto	Allegri Antonio detto Correggio
AUTA - Dati anagrafici	1489 ca./ 1534
AUTH - Sigla per citazione	00001701

AUT - AUTORE

AUTR - Riferimento all'intervento	disegnatore/ incisore
AUTM - Motivazione dell'attribuzione	iscrizione
AUTN - Nome scelto	Perfetti Pietro
AUTA - Dati anagrafici	1725/ 1770
AUTH - Sigla per citazione	00002442

STT - STATO DELL' OPERA

STTA - Stato	primo stato
---------------------	-------------

MT - DATI TECNICI

MTC - Materia e tecnica	carta/ bulino
--------------------------------	---------------

MIS - MISURE

MISU - Unita'	mm.
MISA - Altezza	580
MISL - Larghezza	440

MIF - MISURE FOGLIO

MIFU - Unita'	mm.
MIFA - Altezza	000
MIFL - Larghezza	000

CO - CONSERVAZIONE**STC - STATO DI CONSERVAZIONE**

STCC - Stato di conservazione	cattivo
-------------------------------	---------

DA - DATI ANALITICI**DES - DESCRIZIONE**

DESI - Codifica Iconclass	NR (recupero pregresso)
DESS - Indicazioni sul soggetto	Personaggi: Sant'Ilario. Abbigliamento: (Sant'Ilario) piviale. Attributi: (Sant'Ilario) pastorale; mitria; libro. Figure: putti. Decorazioni: conchiglia; ghirlanda di fiori e frutta. Fenomeni divini: nubi.

ISR - ISCRIZIONI

ISRC - Classe di appartenenza	documentaria
ISRL - Lingua	latino
ISRS - Tecnica di scrittura	NR (recupero pregresso)
ISRT - Tipo di caratteri	corsivo
ISRP - Posizione	in basso
ISRI - Trascrizione	Quod Camillus Parmensis Antistes coeperat./ Eo morte correpto, in ipso pene Operis exordio,/ Antonius Camillus Marazzanus Vicecomes Fratris Filii obsequentissimus/ Aere proprio perficiendum curavit. Antonius Allegri dictus Coriggus pinxit in templo Parmensi/ Petrus Perfetti incidit Plac. An. 1760.

ISR - ISCRIZIONI

ISRC - Classe di appartenenza	documentaria
ISRL - Lingua	latino
ISRS - Tecnica di scrittura	NR (recupero pregresso)
ISRT - Tipo di caratteri	corsivo
ISRP - Posizione	in basso, a sinistra
ISRI - Trascrizione	Antonius Allegri dictus Coriggus pinxit in templo Parmensi

ISR - ISCRIZIONI

ISRC - Classe di appartenenza	documentaria
ISRL - Lingua	latino
ISRS - Tecnica di scrittura	NR (recupero pregresso)
ISRT - Tipo di caratteri	corsivo
ISRP - Posizione	in basso, a destra
ISRI - Trascrizione	Petrus Perfetti incidit Plac. An. 1760
NSC - Notizie storico-critiche	Tratteggio condotto a linee incrociate con un segno molto fine e con effetto pittorico.

TU - CONDIZIONE GIURIDICA E VINCOLI

CDG - CONDIZIONE GIURIDICA

CDGG - Indicazione generica	proprietà privata
------------------------------------	-------------------

DO - FONTI E DOCUMENTI DI RIFERIMENTO**FTA - DOCUMENTAZIONE FOTOGRAFICA**

FTAX - Genere	documentazione allegata
FTAP - Tipo	fotografia b/n
FTAN - Codice identificativo	SBAS PR 106494

BIB - BIBLIOGRAFIA

BIBX - Genere	bibliografia specifica
BIBA - Autore	Società cultura
BIBD - Anno di edizione	1979
BIBH - Sigla per citazione	00000279
BIBN - V., pp., nn.	V, pp. 22, 36

BIB - BIBLIOGRAFIA

BIBX - Genere	bibliografia specifica
BIBA - Autore	Pronti S.
BIBD - Anno di edizione	1981
BIBH - Sigla per citazione	00002925
BIBN - V., pp., nn.	pp. 188-191

AD - ACCESSO AI DATI**ADS - SPECIFICHE DI ACCESSO AI DATI**

ADSP - Profilo di accesso	3
ADSM - Motivazione	scheda di bene non adeguatamente sorvegliabile

CM - COMPILAZIONE**CMP - COMPILAZIONE**

CMPD - Data	1995
CMPN - Nome	Periti G.
FUR - Funzionario responsabile	Ceschi Lavagetto P.

RVM - TRASCRIZIONE PER INFORMATIZZAZIONE

RVMD - Data	2006
RVMN - Nome	ARTPAST/ Pighi S.

AGG - AGGIORNAMENTO - REVISIONE

AGGD - Data	2006
AGGN - Nome	ARTPAST/ Pighi S.
AGGF - Funzionario responsabile	NR (recupero pregresso)

AN - ANNOTAZIONI