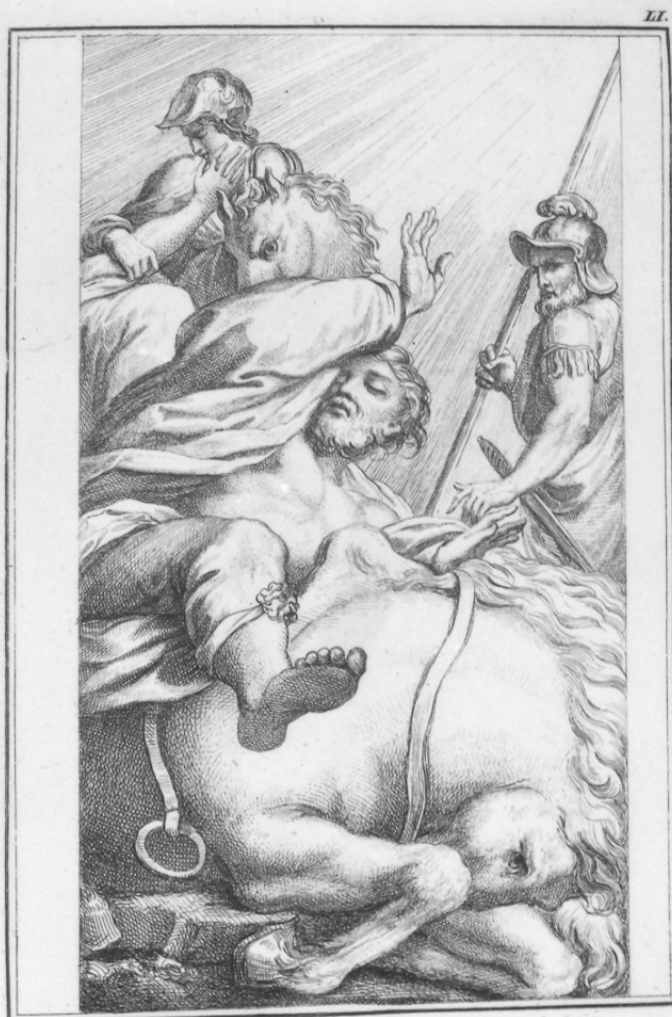


SCHEDA



CD - CODICI

TSK - Tipo scheda	S
LIR - Livello ricerca	C
NCT - CODICE UNIVOCO	
NCTR - Codice regione	08
NCTN - Numero catalogo generale	00407544
ESC - Ente schedatore	S36
ECP - Ente competente	S36

RV - RELAZIONI

OG - OGGETTO

OGT - OGGETTO

OGTD - Definizione	stampa
OGTT - Tipologia	stampa di riproduzione
OGTV - Identificazione	serie

QNT - QUANTITA'

QNTN - Numero	69
---------------	----

SGT - SOGGETTO

SGTI - Identificazione	conversione di San Paolo
SGTS - Titolo della serie di appartenenza	Le più insigni pitture parmensi indicate agli amatori di Belle Arti
LC - LOCALIZZAZIONE GEOGRAFICA AMMINISTRATIVA	
PVC - LOCALIZZAZIONE GEOGRAFICO-AMMINISTRATIVA ATTUALE	
PVCS - Stato	Italia
PVCR - Regione	Emilia Romagna
PVCP - Provincia	PR
PVCC - Comune	Parma
LDC - COLLOCAZIONE SPECIFICA	
DT - CRONOLOGIA	
DTZ - CRONOLOGIA GENERICA	
DTZG - Secolo	secc. XVIII/ XIX
DTS - CRONOLOGIA SPECIFICA	
DTSI - Da	1795
DTSF - A	1809
DTM - Motivazione cronologia	contesto
AU - DEFINIZIONE CULTURALE	
AUT - AUTORE	
AUTR - Riferimento all'intervento	inventore
AUTM - Motivazione dell'attribuzione	analisi stilistica
AUTN - Nome scelto	Rondani Francesco Maria
AUTA - Dati anagrafici	1490/ 1550
AUTH - Sigla per citazione	00001063
EDT - EDITORI STAMPATORI	
EDTN - Nome	Bodoni
EDTR - Ruolo	editore
EDTE - Data di edizione	1795/ 1809
EDTL - Luogo di edizione	PR/ Parma
MT - DATI TECNICI	
MTC - Materia e tecnica	carta/ acquaforte
MIS - MISURE	
MISU - Unita'	mm.
MISA - Altezza	164
MISL - Larghezza	113
MIF - MISURE FOGLIO	
MIFU - Unita'	mm.
MIFA - Altezza	327
CO - CONSERVAZIONE	
STC - STATO DI CONSERVAZIONE	

STCC - Stato di conservazione	discreto
DA - DATI ANALITICI	
DES - DESCRIZIONE	
DESI - Codifica Iconclass	NR (recupero pregresso)
DESS - Indicazioni sul soggetto	Personaggi: San Paolo. Animali: cavallo. Fenomeni divini: raggi di luce. Figure: soldati. Armi.
NSC - Notizie storico-critiche	Stampa di riproduzione dall'affresco del Rondani "Caduta di San Paolo" nella fascia del sottarco della cappella del Bono di S. Giovanni Evangelista a Parma, databile tra il 1520 e il 1523, da cartone di Correggio. La serie fa parte dell'opera "Le più insigni pitture parmensi indicate agli amatori di Belle Arti", Parma, Bodoniana 1809, le incisioni non recano alcun tipo di numerazione, di conseguenza quelle esaminate denotano una tiratura successiva. Nella prefazione dell'edizione del 1809 il Bodoni accenna agli impegni contratti nel 1795 da Francesco Viera quale disegnatore e Francesco Rosaspina incisore, per l'esecuzione delle stampe; l'editore stesso riporta che l'impegno non fu portato a termine, la serie di stampe fu quindi completata da altri.
TU - CONDIZIONE GIURIDICA E VINCOLI	
CDG - CONDIZIONE GIURIDICA	
CDGG - Indicazione generica	proprietà Ente religioso cattolico
DO - FONTI E DOCUMENTI DI RIFERIMENTO	
FTA - DOCUMENTAZIONE FOTOGRAFICA	
FTAX - Genere	documentazione allegata
FTAP - Tipo	fotografia b/n
FTAN - Codice identificativo	SBAS PR 130507
AD - ACCESSO AI DATI	
ADS - SPECIFICHE DI ACCESSO AI DATI	
ADSP - Profilo di accesso	3
ADSM - Motivazione	scheda di bene non adeguatamente sorvegliabile
CM - COMPILAZIONE	
CMP - COMPILAZIONE	
CMPD - Data	1985
CMPN - Nome	Moretti N.
FUR - Funzionario responsabile	Fornari Schianchi L.
RVM - TRASCRIZIONE PER INFORMATIZZAZIONE	
RVMD - Data	2006
RVMN - Nome	ARTPAST/ Ramazzotti A.
AGG - AGGIORNAMENTO - REVISIONE	
AGGD - Data	2006
AGGN - Nome	ARTPAST/ Ramazzotti A.
AGGF - Funzionario responsabile	NR (recupero pregresso)
AN - ANNOTAZIONI	

