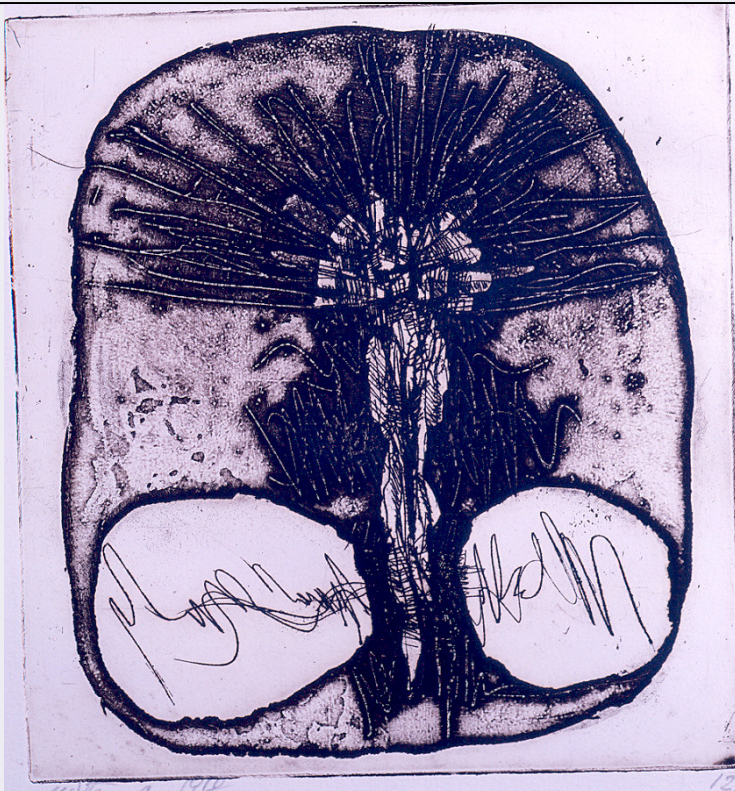


# SCHEDA



## CD - CODICI

|                                 |          |
|---------------------------------|----------|
| TSK - Tipo scheda               | S        |
| LIR - Livello ricerca           | C        |
| <b>NCT - CODICE UNIVOCO</b>     |          |
| NCTR - Codice regione           | 08       |
| NCTN - Numero catalogo generale | 00404385 |
| ESC - Ente schedatore           | S36      |
| ECP - Ente competente           | S36      |

## OG - OGGETTO

### OGT - OGGETTO

|                    |                      |
|--------------------|----------------------|
| OGTD - Definizione | stampa               |
| OGTT - Tipologia   | stampa di invenzione |

### SGT - SOGGETTO

|                        |                |
|------------------------|----------------|
| SGTI - Identificazione | scena astratta |
| SGTP - Titolo proprio  | A, 1958        |

## LC - LOCALIZZAZIONE GEOGRAFICA AMMINISTRATIVA

### PVC - LOCALIZZAZIONE GEOGRAFICO-AMMINISTRATIVA ATTUALE

|                  |                |
|------------------|----------------|
| PVCS - Stato     | Italia         |
| PVCR - Regione   | Emilia Romagna |
| PVCP - Provincia | PR             |
| PVCC - Comune    | Parma          |

### LDC - COLLOCAZIONE SPECIFICA

|                  |         |
|------------------|---------|
| LDCT - Tipologia | palazzo |
|------------------|---------|

|   |   |
|---|---|
| <b>LDCQ - Qualificazione</b>                    | museo                                     |
| <b>LDCN - Denominazione</b>                     | Palazzo della Pilotta                     |
| <b>LDCU - Denominazione spazio viabilistico</b> | Piazzale della Pilotta - 43100 Parma (PR) |
| <b>LDCM - Denominazione raccolta</b>            | Galleria Nazionale di Parma               |

## UB - UBICAZIONE E DATI PATRIMONIALI

### INV - INVENTARIO DI MUSEO O DI SOPRINTENDENZA

|                      |                         |
|----------------------|-------------------------|
| <b>INVN - Numero</b> | 1526                    |
| <b>INVD - Data</b>   | NR (recupero pregresso) |

## DT - CRONOLOGIA

### DTZ - CRONOLOGIA GENERICA

|                      |         |
|----------------------|---------|
| <b>DTZG - Secolo</b> | sec. XX |
|----------------------|---------|

### DTS - CRONOLOGIA SPECIFICA

|                                     |              |
|-------------------------------------|--------------|
| <b>DTSI - Da</b>                    | 1958         |
| <b>DTSF - A</b>                     | 1958         |
| <b>DTM - Motivazione cronologia</b> | bibliografia |

## AU - DEFINIZIONE CULTURALE

### AUT - AUTORE

|   |                |
|---|----------------|
| <b>AUTM - Motivazione dell'attribuzione</b> | bibliografia   |
| <b>AUTN - Nome scelto</b>                   | Devita Luciano |
| <b>AUTA - Dati anagrafici</b>               | 1929/ 1992     |
| <b>AUTH - Sigla per citazione</b>           | 00001886       |

## MT - DATI TECNICI

**MTC - Materia e tecnica** carta/ acquaforte/ acquatinta

### MIS - MISURE

|                            |      |
|----------------------------|------|
| <b>MISR - Mancanza</b>     | MNR  |
| <b>MIF - MISURE FOGLIO</b> |      |
| <b>MIFA - Altezza</b>      | 21.4 |
| <b>MIFL - Larghezza</b>    | 19.9 |

## CO - CONSERVAZIONE

### STC - STATO DI CONSERVAZIONE

|                                      |       |
|--------------------------------------|-------|
| <b>STCC - Stato di conservazione</b> | buono |
|--------------------------------------|-------|

## DA - DATI ANALITICI

### DES - DESCRIZIONE

|  |                         |
|--|-------------------------|
| <b>DESI - Codifica Iconclass</b>       | Composizione astratta.  |
| <b>DESS - Indicazioni sul soggetto</b> | NR (recupero pregresso) |

## TU - CONDIZIONE GIURIDICA E VINCOLI

### ACQ - ACQUISIZIONE

|                                 |                                     |
|---------------------------------|-------------------------------------|
| <b>ACQT - Tipo acquisizione</b> | acquisto                            |
| <b>ACQN - Nome</b>              | Ministero della Pubblica Istruzione |

|   |  |
|---|--|
| <b>ACQD - Data acquisizione</b>                 | 1965   |
| <b>CDG - CONDIZIONE GIURIDICA</b>               |  |
| <b>CDGG - Indicazione generica</b>              | proprietà Stato                                |
| <b>CDGS - Indicazione specifica</b>             | Galleria Nazionale di Parma                    |
| <b>CDGI - Indirizzo</b>                         | Piazzale della Pilotta - 43100 Parma (PR)      |
| <b>DO - FONTI E DOCUMENTI DI RIFERIMENTO</b>    |  |
| <b>FTA - DOCUMENTAZIONE FOTOGRAFICA</b>         |  |
| <b>FTAX - Genere</b>                            | documentazione allegata                        |
| <b>FTAP - Tipo</b>                              | diapositiva colore                             |
| <b>FTAN - Codice identificativo</b>             | SBAS PR 129155                                 |
| <b>BIB - BIBLIOGRAFIA</b>                       |  |
| <b>BIBX - Genere</b>                            | bibliografia specifica                         |
| <b>BIBA - Autore</b>                            | Galleria Nazionale                             |
| <b>BIBD - Anno di edizione</b>                  | 2001   |
| <b>BIBH - Sigla per citazione</b>               | 00001131                                       |
| <b>BIBN - V., pp., nn.</b>                      | p. 258   |
| <b>MST - MOSTRE</b>                             |  |
| <b>MSTT - Titolo</b>                            | Avvio per una Galleria d'Arte Moderna          |
| <b>MSTL - Luogo</b>                             | Parma  |
| <b>MSTD - Data</b>                              | 1965   |
| <b>MST - MOSTRE</b>                             |  |
| <b>MSTT - Titolo</b>                            | Mostra antologica di Luciano De Vita           |
| <b>MSTL - Luogo</b>                             | Parma  |
| <b>MSTD - Data</b>                              | 1966   |
| <b>MST - MOSTRE</b>                             |  |
| <b>MSTT - Titolo</b>                            | De Vita. Minguzzi                              |
| <b>MSTL - Luogo</b>                             | Venezia  |
| <b>MSTD - Data</b>                              | 1966   |
| <b>AD - ACCESSO AI DATI</b>                     |  |
| <b>ADS - SPECIFICHE DI ACCESSO AI DATI</b>      |  |
| <b>ADSP - Profilo di accesso</b>                | 1  |
| <b>ADSM - Motivazione</b>                       | scheda contenente dati liberamente accessibili |
| <b>CM - COMPILAZIONE</b>                        |  |
| <b>CMP - COMPILAZIONE</b>                       |  |
| <b>CMPD - Data</b>                              | 2005   |
| <b>CMPN - Nome</b>                              | Rosati A.                                      |
| <b>FUR - Funzionario responsabile</b>           | Damiani G.                                     |
| <b>RVM - TRASCRIZIONE PER INFORMATIZZAZIONE</b> |  |
| <b>RVMD - Data</b>                              | 2006   |
| <b>RVMN - Nome</b>                              | ARTPAST/ Rosati A.                             |

**AGG - AGGIORNAMENTO - REVISIONE**

|  |                         |
|--|-------------------------|
| <b>AGGD - Data</b>                     | 2006                    |
| <b>AGGN - Nome</b>                     | ARTPAST/ Rosati A.      |
| <b>AGGF - Funzionario responsabile</b> | NR (recupero pregresso) |