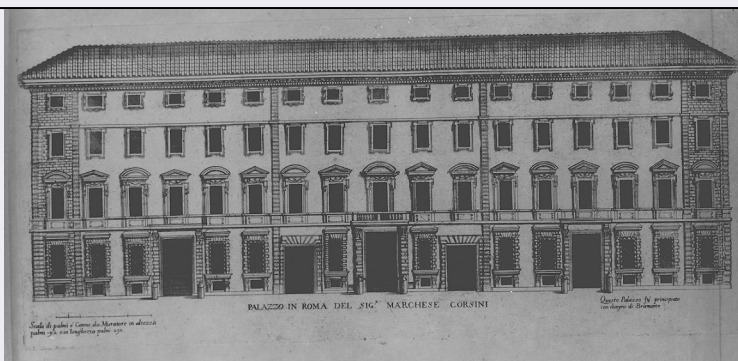


SCHEDA



CD - CODICI

TSK - Tipo scheda	S
LIR - Livello ricerca	C
NCT - CODICE UNIVOCO	
NCTR - Codice regione	08
NCTN - Numero catalogo generale	00408064
ESC - Ente schedatore	S36
ECP - Ente competente	S36

OG - OGGETTO

OGT - OGGETTO	
OGTD - Definizione	stampa
OGTT - Tipologia	stampa di riproduzione

SGT - SOGGETTO

SGTI - Identificazione	facciata di Palazzo Corsini
SGTS - Titolo della serie di appartenenza	Album di Roma, (s.n.)

LC - LOCALIZZAZIONE GEOGRAFICA AMMINISTRATIVA

PVC - LOCALIZZAZIONE GEOGRAFICO-AMMINISTRATIVA ATTUALE

PVCS - Stato	Italia
PVCR - Regione	Emilia Romagna
PVCP - Provincia	PR
PVCC - Comune	Parma

LDC - COLLOCAZIONE SPECIFICA

DT - CRONOLOGIA

DTZ - CRONOLOGIA GENERICA

DTZG - Secolo	sec. XVII
DTZS - Frazione di secolo	prima metà

DTS - CRONOLOGIA SPECIFICA

DTSI - Da	1600
DTSF - A	1649

DTM - Motivazione cronologia	analisi stilistica
------------------------------	--------------------

AU - DEFINIZIONE CULTURALE**AUT - AUTORE**

AUTR - Riferimento all'intervento	incisore/ disegnatore
--	-----------------------

AUTM - Motivazione dell'attribuzione	contesto
---	----------

AUTM - Motivazione dell'attribuzione	analisi stilistica
---	--------------------

AUTN - Nome scelto	Ferrerio Pietro
---------------------------	-----------------

AUTA - Dati anagrafici	1600 ca./ 1654
-------------------------------	----------------

AUTH - Sigla per citazione	00003809
-----------------------------------	----------

EDT - EDITORI STAMPATORI

EDTN - Nome	De' Rossi Giovanni Giacomo
--------------------	----------------------------

EDTE - Data di edizione	1655
--------------------------------	------

EDTL - Luogo di edizione	RM/ Roma
---------------------------------	----------

MT - DATI TECNICI

MTC - Materia e tecnica	carta/ aquaforte
--------------------------------	------------------

MIS - MISURE

MISA - Altezza	181
-----------------------	-----

MISL - Larghezza	410
-------------------------	-----

MIF - MISURE FOGLIO

MIFA - Altezza	265
-----------------------	-----

MIFL - Larghezza	430
-------------------------	-----

MIFV - Validita'	ca.
-------------------------	-----

CO - CONSERVAZIONE**STC - STATO DI CONSERVAZIONE**

STCC - Stato di conservazione	discreto
--------------------------------------	----------

DA - DATI ANALITICI**DES - DESCRIZIONE**

DESI - Codifica Iconclass	NR (recupero pregresso)
----------------------------------	-------------------------

DESS - Indicazioni sul soggetto	Architetture: prospetto della facciata di Palazzo Corsini.
--	--

ISR - ISCRIZIONI

ISRC - Classe di appartenenza	documentaria
--------------------------------------	--------------

ISRL - Lingua	italiano
----------------------	----------

ISRS - Tecnica di scrittura	NR (recupero pregresso)
------------------------------------	-------------------------

ISRT - Tipo di caratteri	lettere capitali
---------------------------------	------------------

ISRP - Posizione	sotto la parte figurata, in basso
-------------------------	-----------------------------------

ISRI - Trascrizione	Palazzo in Roma del Sig. r Marchese Corsini
----------------------------	---

ISR - ISCRIZIONI

ISRC - Classe di appartenenza	documentaria
--------------------------------------	--------------

ISRL - Lingua	italiano
ISRS - Tecnica di scrittura	NR (recupero pregresso)
ISRT - Tipo di caratteri	corsivo
ISRP - Posizione	sotto a destra
ISRI - Trascrizione	Questo Pallazzo fu principiato/ con disegno di Bramante
ISR - ISCRIZIONI	
ISRC - Classe di appartenenza	documentaria
ISRL - Lingua	italiano
ISRS - Tecnica di scrittura	NR (recupero pregresso)
ISRT - Tipo di caratteri	corsivo
ISRP - Posizione	sotto a sinistra
ISRI - Trascrizione	Scala di palmi e' Canne da Muratore in altezza/ palmi 92 e in larghezza palmi 290
NSC - Notizie storico-critiche	Cfr. frontespizio della serie. Misure della parte figurata 143x405.
TU - CONDIZIONE GIURIDICA E VINCOLI	
CDG - CONDIZIONE GIURIDICA	
CDGG - Indicazione generica	proprietà privata
DO - FONTI E DOCUMENTI DI RIFERIMENTO	
FTA - DOCUMENTAZIONE FOTOGRAFICA	
FTAX - Genere	documentazione allegata
FTAP - Tipo	fotografia b/n
FTAN - Codice identificativo	SBAS PR 67860
AD - ACCESSO AI DATI	
ADS - SPECIFICHE DI ACCESSO AI DATI	
ADSP - Profilo di accesso	3
ADSM - Motivazione	scheda di bene non adeguatamente sorvegliabile
CM - COMPILAZIONE	
CMP - COMPILAZIONE	
CMPD - Data	1986
CMPN - Nome	Moretti N.
FUR - Funzionario responsabile	Fornari Schianchi L.
RVM - TRASCRIZIONE PER INFORMATIZZAZIONE	
RVMD - Data	2006
RVMN - Nome	ARTPAST/ Rosati A.
AGG - AGGIORNAMENTO - REVISIONE	
AGGD - Data	2006
AGGN - Nome	ARTPAST/ Rosati A.
AGGF - Funzionario responsabile	NR (recupero pregresso)
AN - ANNOTAZIONI	