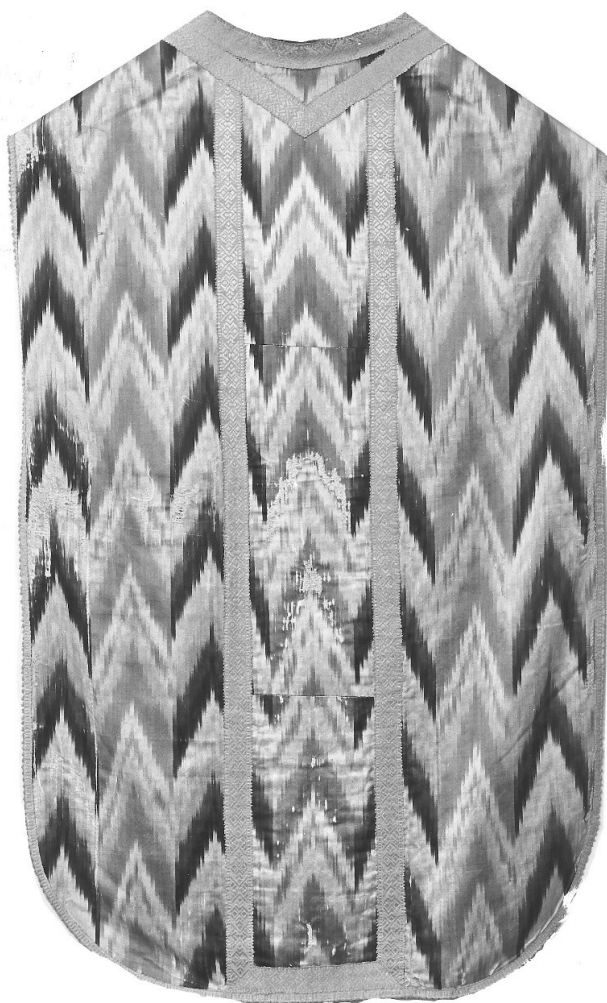


# SCHEDA



## CD - CODICI

TSK - Tipo scheda	S
LIR - Livello ricerca	C
<b>NCT - CODICE UNIVOCO</b>	
NCTR - Codice regione	08
NCTN - Numero catalogo generale	00405971
ESC - Ente schedatore	S36
ECP - Ente competente	S36

## RV - RELAZIONI

### RSE - RELAZIONI DIRETTE

RSER - Tipo relazione	scheda storica
RSET - Tipo scheda	OA
RSEC - Codice bene	NR (recupero pregresso)

## OG - OGGETTO

### OGT - OGGETTO

OGTD - Definizione	stampa
OGTT - Tipologia	stampa di riproduzione

### SGT - SOGGETTO

<b>SGTI - Identificazione</b>	Napoleone con la sua famiglia
<b>LC - LOCALIZZAZIONE GEOGRAFICA AMMINISTRATIVA</b>	
<b>PVC - LOCALIZZAZIONE GEOGRAFICO-AMMINISTRATIVA ATTUALE</b>	
<b>PVCS - Stato</b>	Italia
<b>PVCR - Regione</b>	Emilia Romagna
<b>PVCP - Provincia</b>	PR
<b>PVCC - Comune</b>	Parma
<b>LDC - COLLOCAZIONE SPECIFICA</b>	
<b>LDCT - Tipologia</b>	palazzo
<b>LDCQ - Qualificazione</b>	museo
<b>LDCN - Denominazione</b>	Palazzo di Riserva
<b>LDCU - Denominazione spazio viabilistico</b>	Strada Garibaldi, 15
<b>LDCM - Denominazione raccolta</b>	Museo Glauco Lombardi
<b>LDCS - Specifiche</b>	ingresso
<b>UB - UBICAZIONE E DATI PATRIMONIALI</b>	
<b>INV - INVENTARIO DI MUSEO O DI SOPRINTENDENZA</b>	
<b>INVN - Numero</b>	935
<b>INVD - Data</b>	NR (recupero pregresso)
<b>LA - ALTRE LOCALIZZAZIONI GEOGRAFICO-AMMINISTRATIVE</b>	
<b>TCL - Tipo di localizzazione</b>	luogo di provenienza
<b>PRV - LOCALIZZAZIONE GEOGRAFICO-AMMINISTRATIVA</b>	
<b>PRVR - Regione</b>	Emilia Romagna
<b>PRVP - Provincia</b>	PR
<b>PRVC - Comune</b>	Parma
<b>PRVL - Localita'</b>	Parma
<b>PRC - COLLOCAZIONE SPECIFICA</b>	
<b>PRCM - Denominazione raccolta</b>	collezione privata Toschi Paolo
<b>DT - CRONOLOGIA</b>	
<b>DTZ - CRONOLOGIA GENERICA</b>	
<b>DTZG - Secolo</b>	sec. XIX
<b>DTZS - Frazione di secolo</b>	prima metà
<b>DTS - CRONOLOGIA SPECIFICA</b>	
<b>DTSI - Da</b>	1813
<b>DTSV - Validita'</b>	post
<b>DTSF - A</b>	1849
<b>DTM - Motivazione cronologia</b>	bibliografia
<b>AU - DEFINIZIONE CULTURALE</b>	
<b>AUT - AUTORE</b>	
<b>AUTR - Riferimento all'intervento</b>	inventore

<b>AUTM - Motivazione dell'attribuzione</b>	iscrizione
<b>AUTN - Nome scelto</b>	Fragonard Alexandre Evariste
<b>AUTA - Dati anagrafici</b>	1780/ 1850
<b>AUTH - Sigla per citazione</b>	00003065

### MT - DATI TECNICI

<b>MTC - Materia e tecnica</b>	carta/ litografia
<b>MIS - MISURE</b>	
<b>MISR - Mancanza</b>	MNR
<b>MIF - MISURE FOGLIO</b>	
<b>MIFU - Unita'</b>	mm.
<b>MIFA - Altezza</b>	473
<b>MIFL - Larghezza</b>	563

### CO - CONSERVAZIONE

<b>STC - STATO DI CONSERVAZIONE</b>	
<b>STCC - Stato di conservazione</b>	buono

### DA - DATI ANALITICI

<b>DES - DESCRIZIONE</b>	
<b>DESI - Codifica Iconclass</b>	NR (recupero pregresso)
<b>DESS - Indicazioni sul soggetto</b>	Personaggi: Napoleone Imperatore; Maria Luigia d'Asburgo; Re di Roma; madame de Montesquion. Figure maschili: dignitari. Interno: camera da pranzo. Elementi architettonici: finestre. Mobilia: tavolo con tovaglia; poltrona; seggiola con braccioli; credenza; dipinti. Oggetti: piatti; bottiglie. Frutti: pera.
<b>ISR - ISCRIZIONI</b>	
<b>ISRC - Classe di appartenenza</b>	documentaria
<b>ISRL - Lingua</b>	francese
<b>ISRS - Tecnica di scrittura</b>	NR (recupero pregresso)
<b>ISRP - Posizione</b>	in basso
<b>ISRI - Trascrizione</b>	Peint par Fragonard en 1813/ Derniers adieux de Napoleon à sa Famille
<b>NSC - Notizie storico-critiche</b>	La stampa è tratta da un dipinto ad olio su marmo presentato da Fragonard al Salon del 1812 e ora in collezione privata. L'iscrizione non corrisponde ai fatti narrati nel dipinto originario poichè Napoleone si accomiatò definitivamente dalla famiglia il 25 gennaio 1814.

### TU - CONDIZIONE GIURIDICA E VINCOLI

<b>CDG - CONDIZIONE GIURIDICA</b>	
<b>CDGG - Indicazione generica</b>	proprietà mista pubblica/privata
<b>CDGS - Indicazione specifica</b>	Fondazione Museo Glauco Lombardi
<b>CDGI - Indirizzo</b>	Strada Garibaldi, 15 - 43100 Parma (PR)

### DO - FONTI E DOCUMENTI DI RIFERIMENTO

<b>FTA - DOCUMENTAZIONE FOTOGRAFICA</b>	
<b>FTAX - Genere</b>	documentazione allegata

<b>FTAP - Tipo</b>	fotografia b/n
<b>FTAN - Codice identificativo</b>	SBAS PR 14566
<b>BIB - BIBLIOGRAFIA</b>	
<b>BIBX - Genere</b>	bibliografia specifica
<b>BIBA - Autore</b>	Petrolini I.
<b>BIBD - Anno di edizione</b>	1974
<b>BIBH - Sigla per citazione</b>	00002443
<b>BIBN - V., pp., nn.</b>	p. 21
<b>BIB - BIBLIOGRAFIA</b>	
<b>BIBX - Genere</b>	bibliografia specifica
<b>BIBA - Autore</b>	Farinelli L.
<b>BIBD - Anno di edizione</b>	1983
<b>BIBH - Sigla per citazione</b>	00003772
<b>BIBN - V., pp., nn.</b>	pp. 68-69
<b>BIB - BIBLIOGRAFIA</b>	
<b>BIBX - Genere</b>	bibliografia specifica
<b>BIBA - Autore</b>	Pellegrini M.
<b>BIBD - Anno di edizione</b>	1984
<b>BIBH - Sigla per citazione</b>	00000230
<b>BIBN - V., pp., nn.</b>	pp. 132-133
<b>BIB - BIBLIOGRAFIA</b>	
<b>BIBX - Genere</b>	bibliografia specifica
<b>BIBA - Autore</b>	Du Pasquier I./ Georget L.
<b>BIBD - Anno di edizione</b>	1993
<b>BIBH - Sigla per citazione</b>	00003965
<b>BIBN - V., pp., nn.</b>	pp. 48-49
<b>BIB - BIBLIOGRAFIA</b>	
<b>BIBX - Genere</b>	bibliografia specifica
<b>BIBA - Autore</b>	Sandrini F.
<b>BIBD - Anno di edizione</b>	2003
<b>BIBH - Sigla per citazione</b>	00003778
<b>BIBN - V., pp., nn.</b>	p. 41
<b>AD - ACCESSO AI DATI</b>	
<b>ADS - SPECIFICHE DI ACCESSO AI DATI</b>	
<b>ADSP - Profilo di accesso</b>	1
<b>ADSM - Motivazione</b>	scheda contenente dati liberamente accessibili
<b>CM - COMPILAZIONE</b>	
<b>CMP - COMPILAZIONE</b>	
<b>CMPD - Data</b>	2005
<b>CMPN - Nome</b>	Sivieri P.
<b>FUR - Funzionario responsabile</b>	Damiani G.
<b>RVM - TRASCRIZIONE PER INFORMATIZZAZIONE</b>	

<b>RVMD - Data</b>	2006
<b>RVMN - Nome</b>	ARTPAST/ Sivieri P.
<b>AGG - AGGIORNAMENTO - REVISIONE</b>	
<b>AGGD - Data</b>	2006
<b>AGGN - Nome</b>	ARTPAST/ Sivieri P.
<b>AGGF - Funzionario responsabile</b>	NR (recupero pregresso)
<b>AN - ANNOTAZIONI</b>	
<b>OSS - Osservazioni</b>	/SK[1]/RSE[1]/RSED[1]: 1976 /SK[1]/RSE[1]/RSEN[1]: Chiastra N. 26