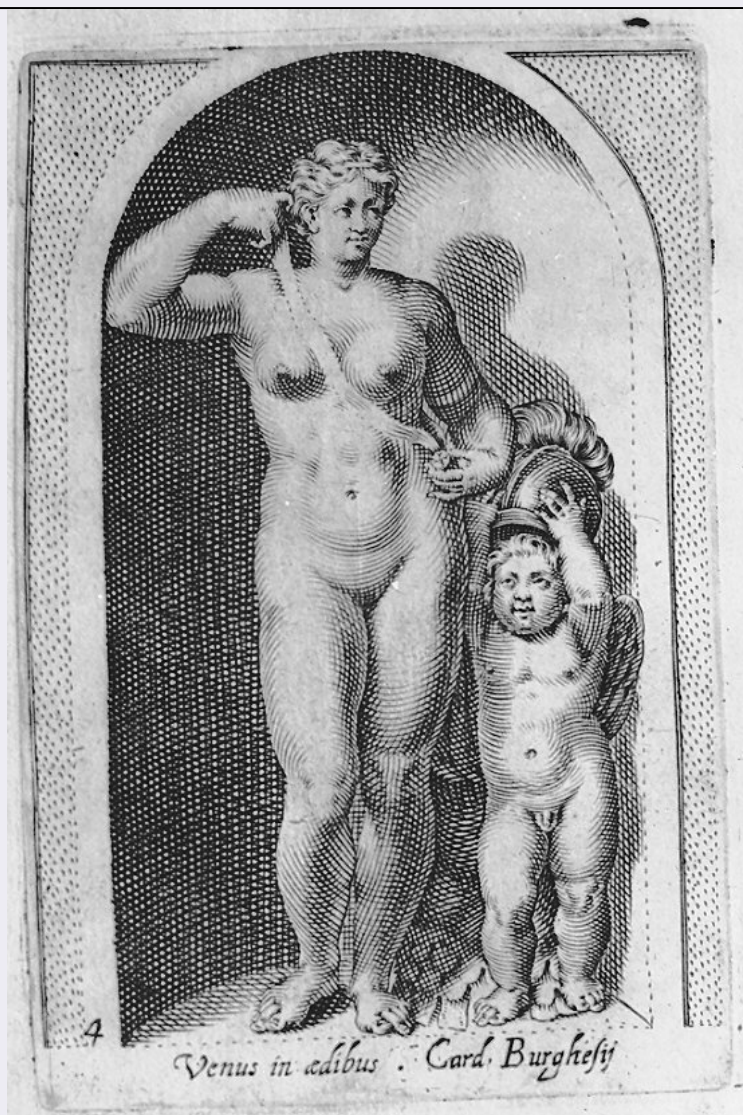


SCHEDA



CD - CODICI

TSK - Tipo scheda	S
LIR - Livello ricerca	C
NCT - CODICE UNIVOCO	
NCTR - Codice regione	08
NCTN - Numero catalogo generale	00427877
ESC - Ente schedatore	S36
ECP - Ente competente	S36

RV - RELAZIONI

OG - OGGETTO

OGT - OGGETTO	
OGTD - Definizione	stampa
OGTT - Tipologia	stampa di invenzione
OGTV - Identificazione	serie
QNT - QUANTITA'	
QNTN - Numero	52

QNT0 - Numero d'ordine	4
SGT - SOGGETTO	
SGTI - Identificazione	Venere
SGTP - Titolo proprio	Venus in edibus Card. Burghesij
SGTL - Tipo titolo	dalla stampa
SGTS - Titolo della serie di appartenenza	Antiche statue della città di Roma
LC - LOCALIZZAZIONE GEOGRAFICA AMMINISTRATIVA	
PVC - LOCALIZZAZIONE GEOGRAFICO-AMMINISTRATIVA ATTUALE	
PVCS - Stato	Italia
PVCR - Regione	Emilia Romagna
PVCP - Provincia	PR
PVCC - Comune	Parma
LDC - COLLOCAZIONE SPECIFICA	
DT - CRONOLOGIA	
DTZ - CRONOLOGIA GENERICA	
DTZG - Secolo	sec. XVII
DTS - CRONOLOGIA SPECIFICA	
DTSI - Da	1600
DTSF - A	1699
DTM - Motivazione cronologia	bibliografia
AU - DEFINIZIONE CULTURALE	
AUT - AUTORE	
AUTR - Riferimento all'intervento	inventore
AUTM - Motivazione dell'attribuzione	iscrizione
AUTN - Nome scelto	Thomassin Philippe
AUTA - Dati anagrafici	1561 ca./ 1622
AUTH - Sigla per citazione	00003106
EDT - EDITORI STAMPATORI	
EDTN - Nome	De Rossi Giovanni Giacomo
EDTR - Ruolo	editore
EDTL - Luogo di edizione	RM/ Roma
MT - DATI TECNICI	
MTC - Materia e tecnica	carta/ bulino
MIS - MISURE	
MISU - Unita'	mm.
MISA - Altezza	114
MISL - Larghezza	77
MIF - MISURE FOGLIO	
MIFU - Unita'	mm.

MIFA - Altezza	265
CO - CONSERVAZIONE	
STC - STATO DI CONSERVAZIONE	
STCC - Stato di conservazione	buono
DA - DATI ANALITICI	
DES - DESCRIZIONE	
DESI - Codifica Iconclass	NR (recupero pregresso)
DESS - Indicazioni sul soggetto	Personaggi: Venere. Attributi: (Venere) nudità; elmo con cimiero. Figure: putto. Elementi architettonici: nicchia; piccolo basamento.
ISR - ISCRIZIONI	
ISRC - Classe di appartenenza	didascalica
ISRL - Lingua	latino
ISRS - Tecnica di scrittura	a penna
ISRT - Tipo di caratteri	corsivo
ISRP - Posizione	in basso al centro
ISRI - Trascrizione	Mars in aedibus card. Burghesij
PLC - Privilegi/licenze	privilegio papale
NSC - Notizie storico-critiche	Petrucchi cita la serie come "Raccolta di statue romane, 43 stampe non tutte sue (sic), 8x13" mentre Benezit attribuisce al Thomassin "52 riproduzioni di statue antiche" numero che corrisponde alla presente raccolta di statue antiche se alle stampe numerate, 50, si aggiungono le due di diverso formato e recanti didascalie in latino che completano la serie. La matrice misura mm. 123x81.
TU - CONDIZIONE GIURIDICA E VINCOLI	
CDG - CONDIZIONE GIURIDICA	
CDGG - Indicazione generica	proprietà Ente religioso cattolico
DO - FONTI E DOCUMENTI DI RIFERIMENTO	
FTA - DOCUMENTAZIONE FOTOGRAFICA	
FTAX - Genere	documentazione allegata
FTAP - Tipo	fotografia b/n
FTAN - Codice identificativo	SBAS PR 67707
BIB - BIBLIOGRAFIA	
BIBX - Genere	bibliografia specifica
BIBA - Autore	Thieme V./ Becker F.
BIBD - Anno di edizione	1907-1950
BIBH - Sigla per citazione	00003013
BIBN - V., pp., nn.	V. XXIII, p. 69
BIB - BIBLIOGRAFIA	
BIBX - Genere	bibliografia specifica
BIBA - Autore	Bénézit E.
BIBD - Anno di edizione	1948-1955
BIBH - Sigla per citazione	00003770

BIBN - V., pp., nn.	V. VIII, p. 288
BIB - BIBLIOGRAFIA	
BIBX - Genere	bibliografia specifica
BIBA - Autore	Petrucci C.A.
BIBD - Anno di edizione	1953
BIBH - Sigla per citazione	00000386
BIBN - V., pp., nn.	p. 120
AD - ACCESSO AI DATI	
ADS - SPECIFICHE DI ACCESSO AI DATI	
ADSP - Profilo di accesso	3
ADSM - Motivazione	scheda di bene non adeguatamente sorvegliabile
CM - COMPILAZIONE	
CMP - COMPILAZIONE	
CMPD - Data	1991
CMPN - Nome	Basso A.
FUR - Funzionario responsabile	Fornari Schianchi L.
RVM - TRASCRIZIONE PER INFORMATIZZAZIONE	
RVMD - Data	2006
RVMN - Nome	ARTPAST/ Sivieri P.
AGG - AGGIORNAMENTO - REVISIONE	
AGGD - Data	2006
AGGN - Nome	ARTPAST/ Sivieri P.
AGGF - Funzionario responsabile	NR (recupero pregresso)
AN - ANNOTAZIONI	