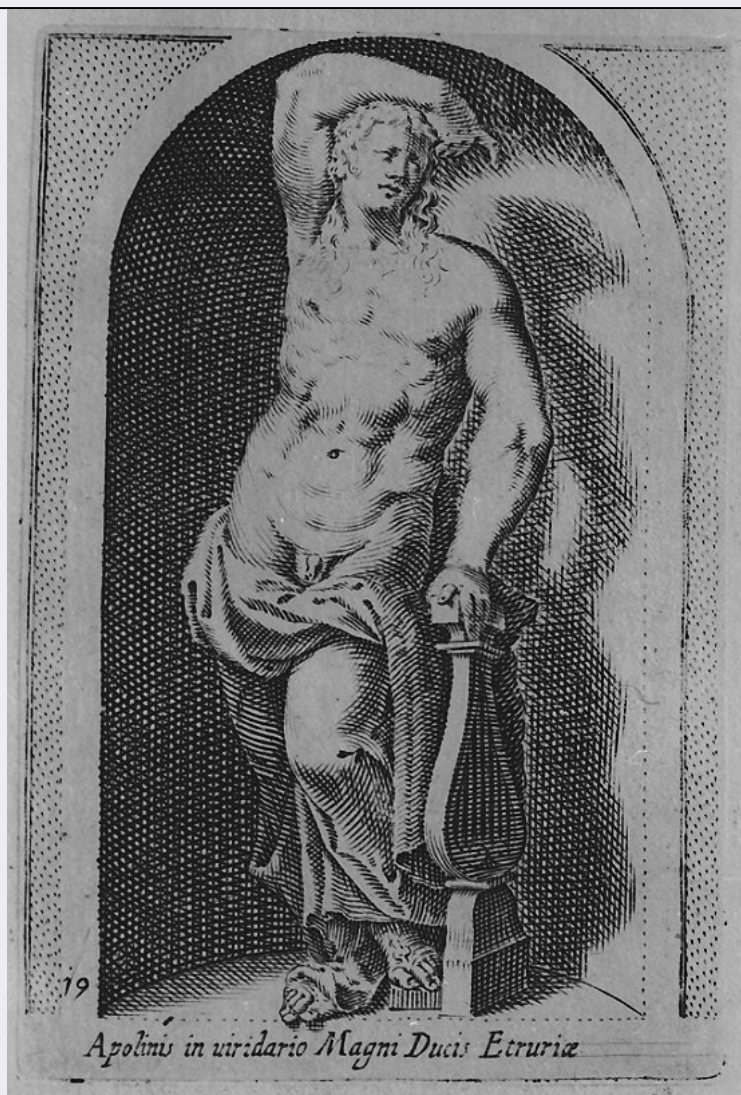


SCHEDA



CD - CODICI

TSK - Tipo scheda	S
LIR - Livello ricerca	C
NCT - CODICE UNIVOCO	
NCTR - Codice regione	08
NCTN - Numero catalogo generale	00427894
ESC - Ente schedatore	S36
ECP - Ente competente	S36

RV - RELAZIONI

OG - OGGETTO

OGT - OGGETTO

OGTD - Definizione	stampa
OGTT - Tipologia	stampa di invenzione
OGTV - Identificazione	serie

QNT - QUANTITA'

QNTN - Numero	52
QNT0 - Numero d'ordine	19

SGT - SOGGETTO

SGTI - Identificazione	Apollo
SGTP - Titolo proprio	Apolinis in viridario Magni Ducis Etruriae
SGTL - Tipo titolo	dalla stampa
SGTS - Titolo della serie di appartenenza	Antiche statue della città di Roma

LC - LOCALIZZAZIONE GEOGRAFICA AMMINISTRATIVA**PVC - LOCALIZZAZIONE GEOGRAFICO-AMMINISTRATIVA ATTUALE**

PVCS - Stato	Italia
PVCR - Regione	Emilia Romagna
PVCP - Provincia	PR
PVCC - Comune	Parma

LDC - COLLOCAZIONE SPECIFICA**DT - CRONOLOGIA****DTZ - CRONOLOGIA GENERICA**

DTZG - Secolo	sec. XVII
----------------------	-----------

DTS - CRONOLOGIA SPECIFICA

DTSI - Da	1600
DTSF - A	1699

DTM - Motivazione cronologia	bibliografia
-------------------------------------	--------------

AU - DEFINIZIONE CULTURALE**AUT - AUTORE**

AUTR - Riferimento all'intervento	inventore
AUTM - Motivazione dell'attribuzione	iscrizione
AUTN - Nome scelto	Thomassin Philippe
AUTA - Dati anagrafici	1561 ca./ 1622
AUTH - Sigla per citazione	00003106

EDT - EDITORI STAMPATORI

EDTN - Nome	De Rossi Giovanni Giacomo
EDTR - Ruolo	editore
EDTL - Luogo di edizione	RM/ Roma

MT - DATI TECNICI

MTC - Materia e tecnica	carta/ bulino
--------------------------------	---------------

MIS - MISURE

MISU - Unita'	mm.
MISA - Altezza	123
MISL - Larghezza	82

MIF - MISURE FOGLIO

MIFU - Unita'	mm.
MIFA - Altezza	263

CO - CONSERVAZIONE**STC - STATO DI CONSERVAZIONE**

STCC - Stato di conservazione	buono
--------------------------------------	-------

DA - DATI ANALITICI**DES - DESCRIZIONE**

DESI - Codifica Iconclass	NR (recupero pregresso)
DESS - Indicazioni sul soggetto	Personaggi: Apollo. Attributi: (Apollo) cetra. Abbigliamento: manto; calzari. Elementi architettonici: nicchia.

ISR - ISCRIZIONI

ISRC - Classe di appartenenza	didascalica
ISRL - Lingua	latino
ISRS - Tecnica di scrittura	a penna
ISRT - Tipo di caratteri	corsivo
ISRP - Posizione	in basso al centro
ISRI - Trascrizione	Apolinis in viridario Magni Ducis Etruriae
PLC - Privilegi/licenze	privilegio papale
NSC - Notizie storico-critiche	Petrucci cita la serie come "Raccolta di statue romane, 43 stampe non tutte sue (sic), 8x13" mentre Benezit attribuisce al Thomassin "52 riproduzioni di statue antiche" numero che corrisponde alla presente raccolta di statue antiche se alle stampe numerate, 50, si aggiungono le due di diverso formato e recanti didascalie in latino che completano la serie. La matrice misura mm. 123x80.

TU - CONDIZIONE GIURIDICA E VINCOLI**CDG - CONDIZIONE GIURIDICA**

CDGG - Indicazione generica	proprietà Ente religioso cattolico
------------------------------------	------------------------------------

DO - FONTI E DOCUMENTI DI RIFERIMENTO**FTA - DOCUMENTAZIONE FOTOGRAFICA**

FTAX - Genere	documentazione allegata
FTAP - Tipo	fotografia b/n
FTAN - Codice identificativo	SBAS PR 67682

BIB - BIBLIOGRAFIA

BIBX - Genere	bibliografia specifica
BIBA - Autore	Thieme V./ Becker F.
BIBD - Anno di edizione	1907-1950
BIBH - Sigla per citazione	00003013
BIBN - V., pp., nn.	V. XXIII, p. 69

BIB - BIBLIOGRAFIA

BIBX - Genere	bibliografia specifica
BIBA - Autore	Bénézit E.
BIBD - Anno di edizione	1948-1955
BIBH - Sigla per citazione	00003770
BIBN - V., pp., nn.	V. VIII, p. 288

BIB - BIBLIOGRAFIA

BIBX - Genere	bibliografia specifica
BIBA - Autore	Petrucci C.A.
BIBD - Anno di edizione	1953
BIBH - Sigla per citazione	00000386
BIBN - V., pp., nn.	p. 120

AD - ACCESSO AI DATI**ADS - SPECIFICHE DI ACCESSO AI DATI**

ADSP - Profilo di accesso	3
ADSM - Motivazione	scheda di bene non adeguatamente sorvegliabile

CM - COMPILAZIONE**CMP - COMPILAZIONE**

CMPD - Data	1991
CMPN - Nome	Basso A.
FUR - Funzionario responsabile	Fornari Schianchi L.

RVM - TRASCRIZIONE PER INFORMATIZZAZIONE

RVMD - Data	2006
RVMN - Nome	ARTPAST/ Sivieri P.

AGG - AGGIORNAMENTO - REVISIONE

AGGD - Data	2006
AGGN - Nome	ARTPAST/ Sivieri P.
AGGF - Funzionario responsabile	NR (recupero pregresso)

AN - ANNOTAZIONI