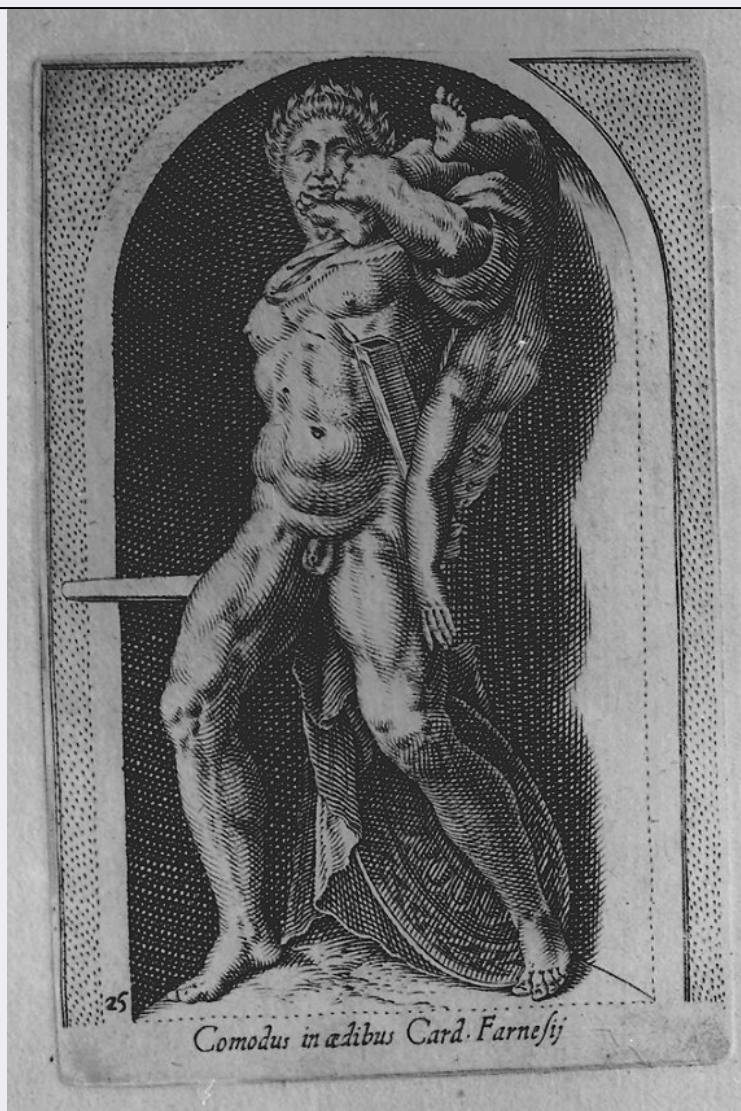


# SCHEDA



## CD - CODICI

TSK - Tipo scheda	S
LIR - Livello ricerca	C
NCT - CODICE UNIVOCO	
NCTR - Codice regione	08
NCTN - Numero catalogo generale	00427898
ESC - Ente schedatore	S36
ECP - Ente competente	S36

## RV - RELAZIONI

## OG - OGGETTO

### OGT - OGGETTO

OGTD - Definizione	stampa
OGTT - Tipologia	stampa di invenzione
OGTV - Identificazione	serie

### QNT - QUANTITA'

QNTN - Numero	52
QNTD - Numero d'ordine	25

<b>SGT - SOGGETTO</b>	
<b>SGTI - Identificazione</b>	Commodo
<b>SGTP - Titolo proprio</b>	Comodus in aedibus card. Farnesij
<b>SGTL - Tipo titolo</b>	dalla stampa
<b>SGTS - Titolo della serie di appartenenza</b>	Antiche statue della città di Roma
<b>LC - LOCALIZZAZIONE GEOGRAFICA AMMINISTRATIVA</b>	
<b>PVC - LOCALIZZAZIONE GEOGRAFICO-AMMINISTRATIVA ATTUALE</b>	
<b>PVCS - Stato</b>	Italia
<b>PVCR - Regione</b>	Emilia Romagna
<b>PVCP - Provincia</b>	PR
<b>PVCC - Comune</b>	Parma
<b>LDC - COLLOCAZIONE SPECIFICA</b>	
<b>DT - CRONOLOGIA</b>	
<b>DTZ - CRONOLOGIA GENERICA</b>	
<b>DTZG - Secolo</b>	sec. XVII
<b>DTS - CRONOLOGIA SPECIFICA</b>	
<b>DTSI - Da</b>	1600
<b>DTSF - A</b>	1699
<b>DTM - Motivazione cronologia</b>	bibliografia
<b>AU - DEFINIZIONE CULTURALE</b>	
<b>AUT - AUTORE</b>	
<b>AUTR - Riferimento all'intervento</b>	inventore
<b>AUTM - Motivazione dell'attribuzione</b>	iscrizione
<b>AUTN - Nome scelto</b>	Thomassin Philippe
<b>AUTA - Dati anagrafici</b>	1561 ca./ 1622
<b>AUTH - Sigla per citazione</b>	00003106
<b>EDT - EDITORI STAMPATORI</b>	
<b>EDTN - Nome</b>	De Rossi Giovanni Giacomo
<b>EDTR - Ruolo</b>	editore
<b>EDTL - Luogo di edizione</b>	RM/ Roma
<b>MT - DATI TECNICI</b>	
<b>MTC - Materia e tecnica</b>	carta/ bulino
<b>MIS - MISURE</b>	
<b>MISU - Unita'</b>	mm.
<b>MISA - Altezza</b>	123
<b>MISL - Larghezza</b>	82
<b>MIF - MISURE FOGLIO</b>	
<b>MIFU - Unita'</b>	mm.
<b>MIFA - Altezza</b>	262

**CO - CONSERVAZIONE****STC - STATO DI CONSERVAZIONE****STCC - Stato di  
conservazione**

buono

**DA - DATI ANALITICI****DES - DESCRIZIONE****DESI - Codifica Iconclass**

NR (recupero pregresso)

**DESS - Indicazioni sul  
soggetto**

Personaggi: Commodo Imperatore. Attributi: (Commodo) corona d'alloro sul capo. Armi: daga con fodero; scudo circolare. Elementi architettonici: nicchia.

**ISR - ISCRIZIONI****ISRC - Classe di  
appartenenza**

didascalica

**ISRL - Lingua**

latino

**ISRS - Tecnica di scrittura**

a penna

**ISRT - Tipo di caratteri**

corsivo

**ISRP - Posizione**

in basso al centro

**ISRI - Trascrizione**

Comodus in aedibus Card. Farnesij

**PLC - Privilegi/licenze**

privilegio papale

**NSC - Notizie storico-critiche**

Petrucchi cita la serie come "Raccolta di statue romane, 43 stampe non tutte sue (sic), 8x13" mentre Benezit attribuisce al Thomassin "52 riproduzioni di statue antiche" numero che corrisponde alla presente raccolta di statue antiche se alle stampe numerate, 50, si aggiungono le due di diverso formato e recanti didascalie in latino che completano la serie. La matrice misura mm. 123x82.

**TU - CONDIZIONE GIURIDICA E VINCOLI****CDG - CONDIZIONE GIURIDICA****CDGG - Indicazione  
generica**

proprietà Ente religioso cattolico

**DO - FONTI E DOCUMENTI DI RIFERIMENTO****FTA - DOCUMENTAZIONE FOTOGRAFICA****FTAX - Genere**

documentazione allegata

**FTAP - Tipo**

fotografia b/n

**FTAN - Codice identificativo**

SBAS PR 67603

**BIB - BIBLIOGRAFIA****BIBX - Genere**

bibliografia specifica

**BIBA - Autore**

Thieme V./ Becker F.

**BIBD - Anno di edizione**

1907-1950

**BIBH - Sigla per citazione**

00003013

**BIBN - V., pp., nn.**

V. XXIII, p. 69

**BIB - BIBLIOGRAFIA****BIBX - Genere**

bibliografia specifica

**BIBA - Autore**

Bénézit E.

**BIBD - Anno di edizione**

1948-1955

**BIBH - Sigla per citazione**

00003770

<b>BIBN - V., pp., nn.</b>	V. VIII, p. 288
<b>BIB - BIBLIOGRAFIA</b>	
<b>BIBX - Genere</b>	bibliografia specifica
<b>BIBA - Autore</b>	Petrucci C.A.
<b>BIBD - Anno di edizione</b>	1953
<b>BIBH - Sigla per citazione</b>	00000386
<b>BIBN - V., pp., nn.</b>	p. 120
<b>AD - ACCESSO AI DATI</b>	
<b>ADS - SPECIFICHE DI ACCESSO AI DATI</b>	
<b>ADSP - Profilo di accesso</b>	3
<b>ADSM - Motivazione</b>	scheda di bene non adeguatamente sorvegliabile
<b>CM - COMPILAZIONE</b>	
<b>CMP - COMPILAZIONE</b>	
<b>CMPD - Data</b>	1991
<b>CMPN - Nome</b>	Basso A.
<b>FUR - Funzionario responsabile</b>	Fornari Schianchi L.
<b>RVM - TRASCRIZIONE PER INFORMATIZZAZIONE</b>	
<b>RVMD - Data</b>	2006
<b>RVMN - Nome</b>	ARTPAST/ Sivieri P.
<b>AGG - AGGIORNAMENTO - REVISIONE</b>	
<b>AGGD - Data</b>	2006
<b>AGGN - Nome</b>	ARTPAST/ Sivieri P.
<b>AGGF - Funzionario responsabile</b>	NR (recupero pregresso)
<b>AN - ANNOTAZIONI</b>	