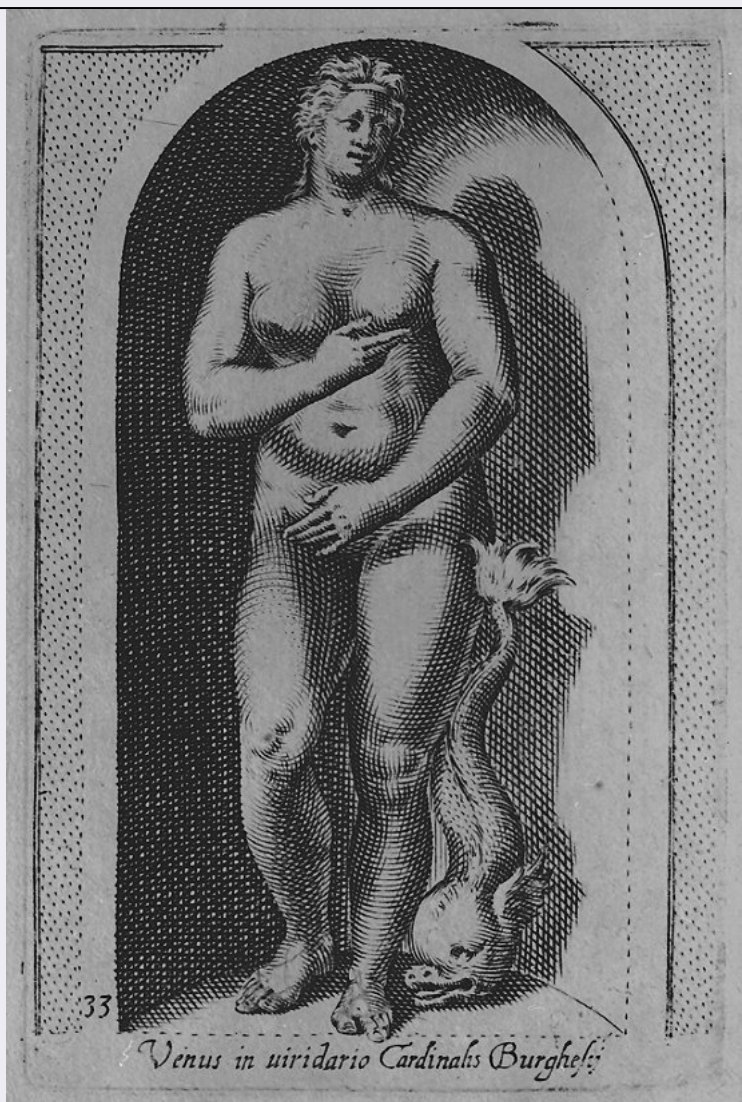


# SCHEDA



## CD - CODICI

TSK - Tipo scheda S

LIR - Livello ricerca C

### NCT - CODICE UNIVOCO

NCTR - Codice regione 08

NCTN - Numero catalogo generale 00427910

ESC - Ente schedatore S36

ECP - Ente competente S36

## RV - RELAZIONI

## OG - OGGETTO

### OGT - OGGETTO

OGTD - Definizione stampa

OGTT - Tipologia stampa di invenzione

OGTV - Identificazione serie

### QNT - QUANTITA'

QNTN - Numero 52

QNT0 - Numero d'ordine 33

**SGT - SOGGETTO**

<b>SGTI - Identificazione</b>	Venere
<b>SGTP - Titolo proprio</b>	Venus in viridario Cardinalis Burghesij
<b>SGTL - Tipo titolo</b>	dalla stampa
<b>SGTS - Titolo della serie di appartenenza</b>	Antiche statue della città di Roma

**LC - LOCALIZZAZIONE GEOGRAFICA AMMINISTRATIVA****PVC - LOCALIZZAZIONE GEOGRAFICO-AMMINISTRATIVA ATTUALE**

<b>PVCS - Stato</b>	Italia
<b>PVCR - Regione</b>	Emilia Romagna
<b>PVCP - Provincia</b>	PR
<b>PVCC - Comune</b>	Parma

**LDC - COLLOCAZIONE SPECIFICA****DT - CRONOLOGIA****DTZ - CRONOLOGIA GENERICA**

<b>DTZG - Secolo</b>	sec. XVII
----------------------	-----------

**DTS - CRONOLOGIA SPECIFICA**

<b>DTSI - Da</b>	1600
<b>DTSF - A</b>	1699

<b>DTM - Motivazione cronologia</b>	bibliografia
-------------------------------------	--------------

**AU - DEFINIZIONE CULTURALE****AUT - AUTORE**

<b>AUTR - Riferimento all'intervento</b>	inventore
<b>AUTM - Motivazione dell'attribuzione</b>	iscrizione
<b>AUTN - Nome scelto</b>	Thomassin Philippe
<b>AUTA - Dati anagrafici</b>	1561 ca./ 1622
<b>AUTH - Sigla per citazione</b>	00003106

**EDT - EDITORI STAMPATORI**

<b>EDTN - Nome</b>	De Rossi Giovanni Giacomo
<b>EDTR - Ruolo</b>	editore
<b>EDTL - Luogo di edizione</b>	RM/ Roma

**MT - DATI TECNICI**

<b>MTC - Materia e tecnica</b>	carta/ bulino
--------------------------------	---------------

**MIS - MISURE**

<b>MISU - Unita'</b>	mm.
<b>MISA - Altezza</b>	116
<b>MISL - Larghezza</b>	79

**MIF - MISURE FOGLIO**

<b>MIFU - Unita'</b>	mm.
<b>MIFA - Altezza</b>	263

**CO - CONSERVAZIONE****STC - STATO DI CONSERVAZIONE**

<b>STCC - Stato di conservazione</b>	buono
--------------------------------------	-------

**DA - DATI ANALITICI****DES - DESCRIZIONE**

<b>DESI - Codifica Iconclass</b>	NR (recupero pregresso)
----------------------------------	-------------------------

<b>DESS - Indicazioni sul soggetto</b>	Personaggi: Venere. Attributi: (Venere) nudità. Oggetti: simulacro di delfino. Elementi architettonici: nicchia.
--	--

**ISR - ISCRIZIONI**

<b>ISRC - Classe di appartenenza</b>	didascalica
--------------------------------------	-------------

<b>ISRL - Lingua</b>	latino
----------------------	--------

<b>ISRS - Tecnica di scrittura</b>	a penna
------------------------------------	---------

<b>ISRT - Tipo di caratteri</b>	corsivo
---------------------------------	---------

<b>ISRP - Posizione</b>	in basso al centro
-------------------------	--------------------

<b>ISRI - Trascrizione</b>	Venus in viridario Cardinalis Burghesij
----------------------------	---

<b>PLC - Privilegi/licenze</b>	privilegio papale
--------------------------------	-------------------

**NSC - Notizie storico-critiche**

Petrucci cita la serie come "Raccolta di statue romane, 43 stampe non tutte sue (sic), 8x13" mentre Benezit attribuisce al Thomassin "52 riproduzioni di statue antiche" numero che corrisponde alla presente raccolta di statue antiche se alle stampe numerate, 50, si aggiungono le due di diverso formato e recanti didascalie in latino che completano la serie. La matrice misura mm. 124x82.

**TU - CONDIZIONE GIURIDICA E VINCOLI****CDG - CONDIZIONE GIURIDICA**

<b>CDGG - Indicazione generica</b>	proprietà Ente religioso cattolico
------------------------------------	------------------------------------

**DO - FONTI E DOCUMENTI DI RIFERIMENTO****FTA - DOCUMENTAZIONE FOTOGRAFICA**

<b>FTAX - Genere</b>	documentazione allegata
----------------------	-------------------------

<b>FTAP - Tipo</b>	fotografia b/n
--------------------	----------------

<b>FTAN - Codice identificativo</b>	SBAS PR 67611
-------------------------------------	---------------

**BIB - BIBLIOGRAFIA**

<b>BIBX - Genere</b>	bibliografia specifica
----------------------	------------------------

<b>BIBA - Autore</b>	Thieme V./ Becker F.
----------------------	----------------------

<b>BIBD - Anno di edizione</b>	1907-1950
--------------------------------	-----------

<b>BIBH - Sigla per citazione</b>	00003013
-----------------------------------	----------

<b>BIBN - V., pp., nn.</b>	V. XXIII, p. 69
----------------------------	-----------------

**BIB - BIBLIOGRAFIA**

<b>BIBX - Genere</b>	bibliografia specifica
----------------------	------------------------

<b>BIBA - Autore</b>	Bénézit E.
----------------------	------------

<b>BIBD - Anno di edizione</b>	1948-1955
--------------------------------	-----------

<b>BIBH - Sigla per citazione</b>	00003770
-----------------------------------	----------

<b>BIBN - V., pp., nn.</b>	V. VIII, p. 288
----------------------------	-----------------

**BIB - BIBLIOGRAFIA**

<b>BIBX - Genere</b>	bibliografia specifica
<b>BIBA - Autore</b>	Petrucci C.A.
<b>BIBD - Anno di edizione</b>	1953
<b>BIBH - Sigla per citazione</b>	00000386
<b>BIBN - V., pp., nn.</b>	p. 120

**AD - ACCESSO AI DATI****ADS - SPECIFICHE DI ACCESSO AI DATI**

<b>ADSP - Profilo di accesso</b>	3
<b>ADSM - Motivazione</b>	scheda di bene non adeguatamente sorvegliabile

**CM - COMPILAZIONE****CMP - COMPILAZIONE**

<b>CMPD - Data</b>	1991
<b>CMPN - Nome</b>	Basso A.
<b>FUR - Funzionario responsabile</b>	Fornari Schianchi L.

**RVM - TRASCRIZIONE PER INFORMATIZZAZIONE**

<b>RVMD - Data</b>	2006
<b>RVMN - Nome</b>	ARTPAST/ Sivieri P.

**AGG - AGGIORNAMENTO - REVISIONE**

<b>AGGD - Data</b>	2006
<b>AGGN - Nome</b>	ARTPAST/ Sivieri P.
<b>AGGF - Funzionario responsabile</b>	NR (recupero pregresso)

**AN - ANNOTAZIONI**