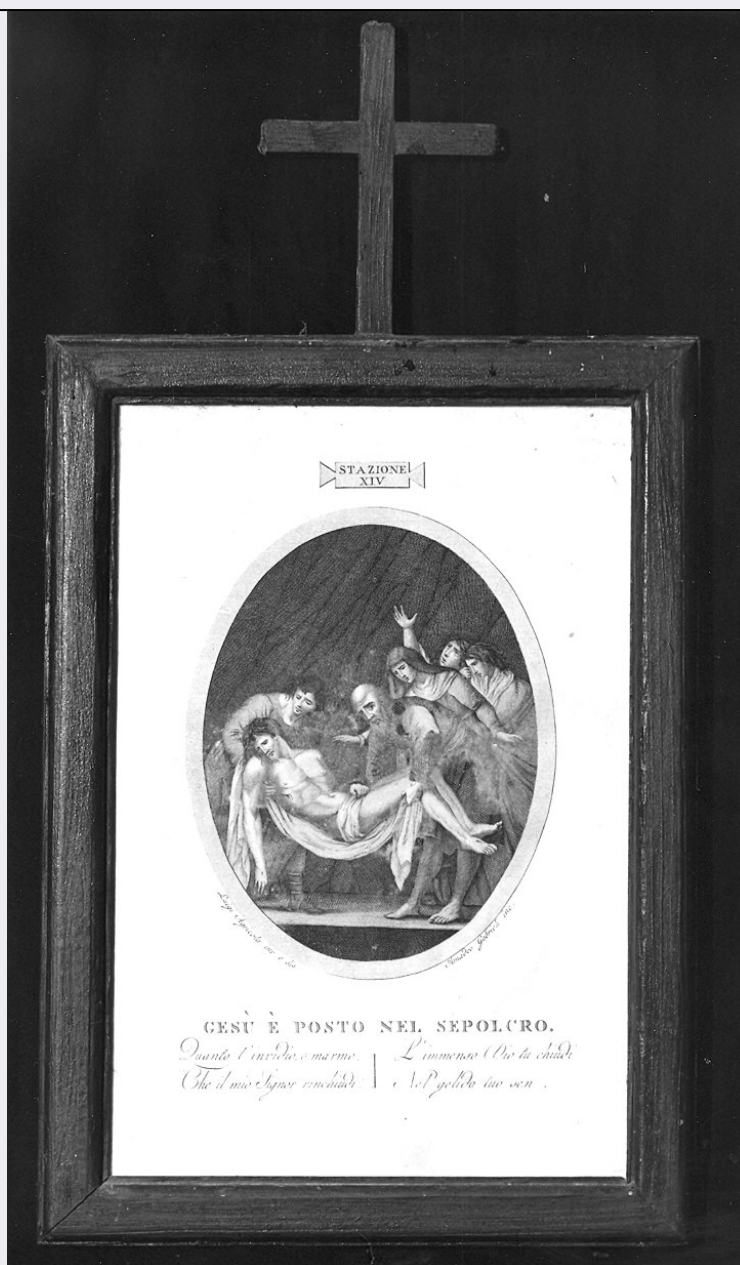


SCHEDA



CD - CODICI

TSK - Tipo scheda	S
LIR - Livello ricerca	C
NCT - CODICE UNIVOCO	
NCTR - Codice regione	08
NCTN - Numero catalogo generale	00260780
ESC - Ente schedatore	S36
ECP - Ente competente	S36

OG - OGGETTO

OGT - OGGETTO

OGTD - Definizione	stampa
OGTT - Tipologia	stampa di invenzione
OGTV - Identificazione	serie

QNT - QUANTITA'

QNTN - Numero	14
----------------------	----

SGT - SOGGETTO

SGTI - Identificazione	Via Crucis
-------------------------------	------------

LC - LOCALIZZAZIONE GEOGRAFICA AMMINISTRATIVA**PVC - LOCALIZZAZIONE GEOGRAFICO-AMMINISTRATIVA ATTUALE**

PVCS - Stato	Italia
PVCR - Regione	Emilia Romagna
PVCP - Provincia	PR
PVCC - Comune	Salsomaggiore Terme

LDC - COLLOCAZIONE SPECIFICA**DT - CRONOLOGIA****DTZ - CRONOLOGIA GENERICA**

DTZG - Secolo	sec. XIX
DTZS - Frazione di secolo	primo quarto

DTS - CRONOLOGIA SPECIFICA

DTSI - Da	1800
DTSF - A	1824

DTM - Motivazione cronologia	contesto
-------------------------------------	----------

AU - DEFINIZIONE CULTURALE**AUT - AUTORE**

AUTR - Riferimento all'intervento	incisore
AUTM - Motivazione dell'attribuzione	firma
AUTN - Nome scelto	Gabrieli Amedeo
AUTA - Dati anagrafici	1749/ 1817
AUTH - Sigla per citazione	00002179

AUT - AUTORE

AUTR - Riferimento all'intervento	incisore
AUTM - Motivazione dell'attribuzione	firma
AUTN - Nome scelto	Bellavitis Girolamo
AUTA - Dati anagrafici	notizie 1804
AUTH - Sigla per citazione	00002181

AUT - AUTORE

AUTR - Riferimento all'intervento	disegnatore/ incisore
AUTM - Motivazione dell'attribuzione	firma
AUTN - Nome scelto	Agricola Luigi
AUTA - Dati anagrafici	1758-1759/ 1821

AUTH - Sigla per citazione 00002180

MT - DATI TECNICI

MTC - Materia e tecnica carta/ bulino

MIS - MISURE

MISR - Mancanza MNR

MIF - MISURE FOGLIO

MIFU - Unita' mm.

MIFA - Altezza 330

MIFL - Larghezza 230

CO - CONSERVAZIONE

STC - STATO DI CONSERVAZIONE

STCC - Stato di conservazione discreto

DA - DATI ANALITICI

DES - DESCRIZIONE

DESI - Codifica Iconclass NR (recupero pregresso)

DESS - Indicazioni sul soggetto Personaggi: Gesù Cristo; Madonna; Maria Maddalena; Nicodemo; Giuseppe d'Arimatea.

ISR - ISCRIZIONI

ISRC - Classe di appartenenza documentaria

ISRS - Tecnica di scrittura a penna

ISRT - Tipo di caratteri corsivo

ISRP - Posizione sul bordo esterno degli ovati

ISRI - Trascrizione Gabrielli Amedeo

ISR - ISCRIZIONI

ISRC - Classe di appartenenza documentaria

ISRS - Tecnica di scrittura a penna

ISRT - Tipo di caratteri corsivo

ISRP - Posizione sul bordo esterno degli ovati

ISRI - Trascrizione Bellavitis Girolamo

ISR - ISCRIZIONI

ISRC - Classe di appartenenza documentaria

ISRS - Tecnica di scrittura a penna

ISRT - Tipo di caratteri corsivo

ISRP - Posizione sul bordo esterno degli ovati

ISRI - Trascrizione Luigi Agricola

NSC - Notizie storico-critiche

Il ciclo è opera di Girolamo Bellavitis del quale non si hanno notizie e di Amedeo Gabrielli, incisore attivo in area veneta dal tardo Settecento al secondo decennio dell'800 su disegni dell'artista romano Luigi Agricola, padre del più famoso Filippo. Gli studi presso l'Accademia di San Luca, l'attività d'insegnante e di presidente della stessa e l'amicizia con Antonio Canova determinarono in Luigi Agricola

l'adesione al gusto classicista dell'epoca evidente, oltre che nella trattazione delle figure, nella scelta dei soggetti. Si veda, ad esempio, come nell'episodio della Deposizione siano chiari i riferimenti allo stesso soggetto tratto da Raffaello e da Caravaggio.

TU - CONDIZIONE GIURIDICA E VINCOLI

CDG - CONDIZIONE GIURIDICA

CDGG - Indicazione generica

proprietà Ente religioso cattolico

DO - FONTI E DOCUMENTI DI RIFERIMENTO

FTA - DOCUMENTAZIONE FOTOGRAFICA

FTAX - Genere

documentazione allegata

FTAP - Tipo

fotografia b/n

FTAN - Codice identificativo

SBAS PR 103357

AD - ACCESSO AI DATI

ADS - SPECIFICHE DI ACCESSO AI DATI

ADSP - Profilo di accesso

3

ADSM - Motivazione

scheda di bene non adeguatamente sorvegliabile

CM - COMPILAZIONE

CMP - COMPILAZIONE

CMPD - Data

1993

CMPN - Nome

Delsante C.

FUR - Funzionario responsabile

Fornari Schianchi L.

RVM - TRASCRIZIONE PER INFORMATIZZAZIONE

RVMD - Data

2006

RVMN - Nome

ARTPAST/ Sivieri P.

AGG - AGGIORNAMENTO - REVISIONE

AGGD - Data

2006

AGGN - Nome

ARTPAST/ Sivieri P.

AGGF - Funzionario responsabile

NR (recupero pregresso)

AN - ANNOTAZIONI