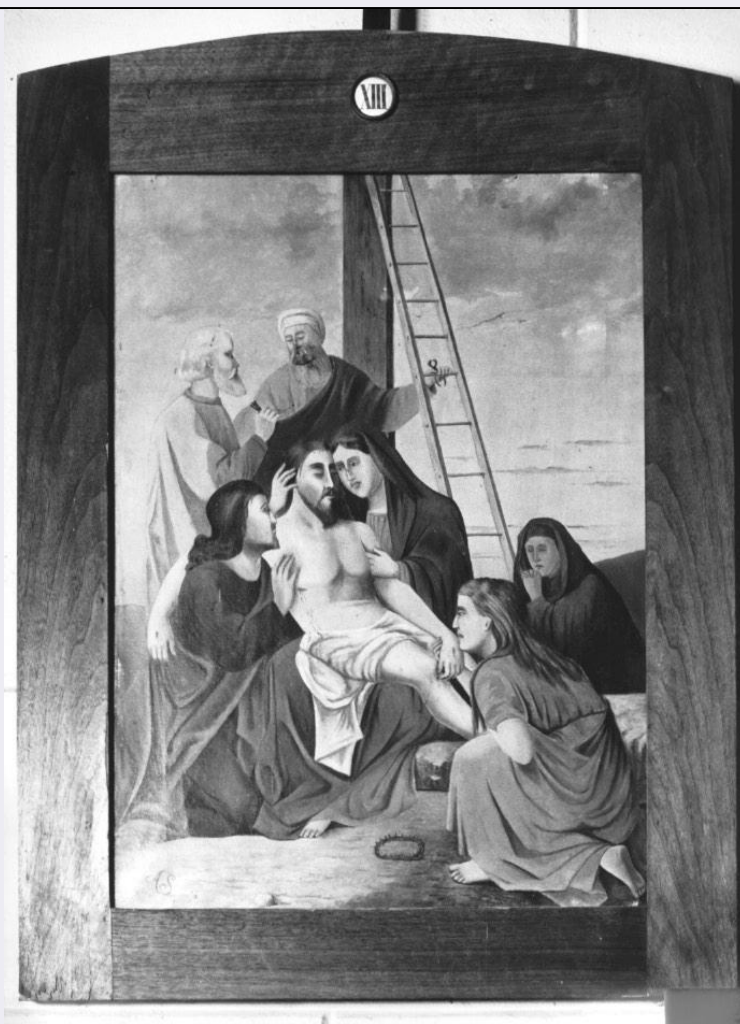


# SCHEDA



## CD - CODICI

TSK - Tipo scheda OA

LIR - Livello ricerca P

### NCT - CODICE UNIVOCO

NCTR - Codice regione 06

NCTN - Numero catalogo generale 00022362

ESC - Ente schedatore S69

ECP - Ente competente S120

## RV - RELAZIONI

### RVE - STRUTTURA COMPLESSA

RVEL - Livello 13

RVER - Codice bene radice 0600022362

## OG - OGGETTO

### OGT - OGGETTO

OGTD - Definizione dipinto

OGTP - Posizione Parete sinistra

## LC - LOCALIZZAZIONE GEOGRAFICO-AMMINISTRATIVA

PVC - LOCALIZZAZIONE GEOGRAFICO-AMMINISTRATIVA ATTUALE

|                                             |                                                                                                                                                                                                                                                                                                                                                                                                                                 |
|---------------------------------------------|---------------------------------------------------------------------------------------------------------------------------------------------------------------------------------------------------------------------------------------------------------------------------------------------------------------------------------------------------------------------------------------------------------------------------------|
| <b>PVCS - Stato</b>                         | Italia                                                                                                                                                                                                                                                                                                                                                                                                                          |
| <b>PVCR - Regione</b>                       | Friuli Venezia Giulia                                                                                                                                                                                                                                                                                                                                                                                                           |
| <b>PVCP - Provincia</b>                     | TS                                                                                                                                                                                                                                                                                                                                                                                                                              |
| <b>PVCC - Comune</b>                        | Duino-Aurisina                                                                                                                                                                                                                                                                                                                                                                                                                  |
| <b>LDC - COLLOCAZIONE SPECIFICA</b>         |                                                                                                                                                                                                                                                                                                                                                                                                                                 |
| <b>UB - UBICAZIONE E DATI PATRIMONIALI</b>  |                                                                                                                                                                                                                                                                                                                                                                                                                                 |
| <b>UBO - Ubicazione originaria</b>          | OR                                                                                                                                                                                                                                                                                                                                                                                                                              |
| <b>DT - CRONOLOGIA</b>                      |                                                                                                                                                                                                                                                                                                                                                                                                                                 |
| <b>DTZ - CRONOLOGIA GENERICA</b>            |                                                                                                                                                                                                                                                                                                                                                                                                                                 |
| <b>DTZG - Secolo</b>                        | sec. XX                                                                                                                                                                                                                                                                                                                                                                                                                         |
| <b>DTZS - Frazione di secolo</b>            | secondo quarto                                                                                                                                                                                                                                                                                                                                                                                                                  |
| <b>DTS - CRONOLOGIA SPECIFICA</b>           |                                                                                                                                                                                                                                                                                                                                                                                                                                 |
| <b>DTSI - Da</b>                            | 1925                                                                                                                                                                                                                                                                                                                                                                                                                            |
| <b>DTSV - Validità</b>                      | (?)                                                                                                                                                                                                                                                                                                                                                                                                                             |
| <b>DTSF - A</b>                             | 1949                                                                                                                                                                                                                                                                                                                                                                                                                            |
| <b>DTSL - Validità</b>                      | ante                                                                                                                                                                                                                                                                                                                                                                                                                            |
| <b>DTM - Motivazione cronologia</b>         | analisi stilistica                                                                                                                                                                                                                                                                                                                                                                                                              |
| <b>AU - DEFINIZIONE CULTURALE</b>           |                                                                                                                                                                                                                                                                                                                                                                                                                                 |
| <b>ATB - AMBITO CULTURALE</b>               |                                                                                                                                                                                                                                                                                                                                                                                                                                 |
| <b>ATBD - Denominazione</b>                 | ambito Italia settentrionale                                                                                                                                                                                                                                                                                                                                                                                                    |
| <b>ATBM - Motivazione dell'attribuzione</b> | NR (recupero pregresso)                                                                                                                                                                                                                                                                                                                                                                                                         |
| <b>MT - DATI TECNICI</b>                    |                                                                                                                                                                                                                                                                                                                                                                                                                                 |
| <b>MTC - Materia e tecnica</b>              | tela/ pittura a olio                                                                                                                                                                                                                                                                                                                                                                                                            |
| <b>MIS - MISURE</b>                         |                                                                                                                                                                                                                                                                                                                                                                                                                                 |
| <b>MISA - Altezza</b>                       | 71                                                                                                                                                                                                                                                                                                                                                                                                                              |
| <b>MISL - Larghezza</b>                     | 51                                                                                                                                                                                                                                                                                                                                                                                                                              |
| <b>CO - CONSERVAZIONE</b>                   |                                                                                                                                                                                                                                                                                                                                                                                                                                 |
| <b>STC - STATO DI CONSERVAZIONE</b>         |                                                                                                                                                                                                                                                                                                                                                                                                                                 |
| <b>STCC - Stato di conservazione</b>        | NR (recupero pregresso)                                                                                                                                                                                                                                                                                                                                                                                                         |
| <b>DA - DATI ANALITICI</b>                  |                                                                                                                                                                                                                                                                                                                                                                                                                                 |
| <b>DES - DESCRIZIONE</b>                    |                                                                                                                                                                                                                                                                                                                                                                                                                                 |
| <b>DESO - Indicazioni sull'oggetto</b>      | .                                                                                                                                                                                                                                                                                                                                                                                                                               |
| <b>DESI - Codifica Iconclass</b>            | NR (recupero pregresso)                                                                                                                                                                                                                                                                                                                                                                                                         |
| <b>DESS - Indicazioni sul soggetto</b>      | NR (recupero pregresso)                                                                                                                                                                                                                                                                                                                                                                                                         |
| <b>NSC - Notizie storico-critiche</b>       | Queste Via Crucis si inquadrano nella temperie culturale della prima meta del secolo XX e in modo particolare nel cosiddetto ventennio durante il quale la pittura si orientò e predilesse la ripresa dei moduli stilistici di Pietro della Francesca e della pittura del primo quattrocento. Sull'autore non è stato possibile reperire alcun dato fatta eccezione della firma che compare nella I stazione in basso a destra. |

**TU - CONDIZIONE GIURIDICA E VINCOLI****CDG - CONDIZIONE GIURIDICA****CDGG - Indicazione  
generica**

proprietà Ente religioso cattolico

**DO - FONTI E DOCUMENTI DI RIFERIMENTO****FTA - DOCUMENTAZIONE FOTOGRAFICA****FTAX - Genere**

documentazione allegata

**FTAP - Tipo**

fotografia b/n

**FTAN - Codice identificativo**

SBAAAAS TS 00398013

**AD - ACCESSO AI DATI****ADS - SPECIFICHE DI ACCESSO AI DATI****ADSP - Profilo di accesso**

3

**ADSM - Motivazione**

scheda di bene non adeguatamente sorvegliabile

**CM - COMPILAZIONE****CMP - COMPILAZIONE****CMPD - Data**

1993

**CMPN - Nome**

Pacorig M.

**FUR - Funzionario  
responsabile**

Cadore M. C.

**AGG - AGGIORNAMENTO - REVISIONE****AGGD - Data**

2006

**AGGN - Nome**

ARTPAST/ Cailotto C.

**AGGF - Funzionario  
responsabile**

NR (recupero pregresso)