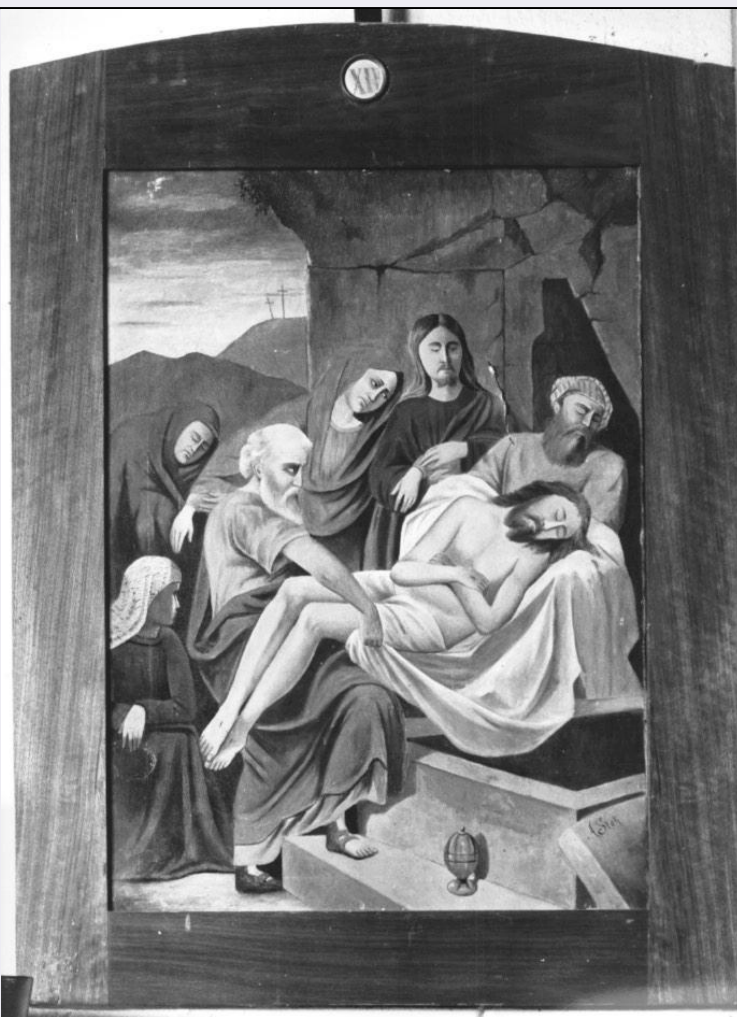


SCHEDA



CD - CODICI

TSK - Tipo scheda OA

LIR - Livello ricerca P

NCT - CODICE UNIVOCO

NCTR - Codice regione 06

NCTN - Numero catalogo generale 00022362

ESC - Ente schedatore S69

ECP - Ente competente S120

RV - RELAZIONI

RVE - STRUTTURA COMPLESSA

RVEL - Livello 14

RVER - Codice bene radice 0600022362

OG - OGGETTO

OGT - OGGETTO

OGTD - Definizione dipinto

OGTP - Posizione Parete sinistra

SGT - SOGGETTO

SGTI - Identificazione Stazione XIV: Gesù deposto nel sepolcro

LC - LOCALIZZAZIONE GEOGRAFICO-AMMINISTRATIVA**PVC - LOCALIZZAZIONE GEOGRAFICO-AMMINISTRATIVA ATTUALE**

PVCS - Stato	Italia
PVCR - Regione	Friuli Venezia Giulia
PVCP - Provincia	TS
PVCC - Comune	Duino-Aurisina

LDC - COLLOCAZIONE SPECIFICA**UB - UBICAZIONE E DATI PATRIMONIALI**

UBO - Ubicazione originaria	OR
------------------------------------	----

DT - CRONOLOGIA**DTZ - CRONOLOGIA GENERICA**

DTZG - Secolo	sec. XX
DTZS - Frazione di secolo	secondo quarto

DTS - CRONOLOGIA SPECIFICA

DTSI - Da	1925
DTSV - Validità	(?)
DTSF - A	1949
DTSL - Validità	ante
DTM - Motivazione cronologia	analisi stilistica

AU - DEFINIZIONE CULTURALE**ATB - AMBITO CULTURALE**

ATBD - Denominazione	ambito Italia settentrionale
ATBM - Motivazione dell'attribuzione	NR (recupero pregresso)

MT - DATI TECNICI

MTC - Materia e tecnica	tela/ pittura a olio
--------------------------------	----------------------

MIS - MISURE

MISA - Altezza	71
MISL - Larghezza	51

CO - CONSERVAZIONE**STC - STATO DI CONSERVAZIONE**

STCC - Stato di conservazione	NR (recupero pregresso)
--------------------------------------	-------------------------

DA - DATI ANALITICI**DES - DESCRIZIONE**

DESO - Indicazioni sull'oggetto	.
DESI - Codifica Iconclass	NR (recupero pregresso)
DESS - Indicazioni sul soggetto	NR (recupero pregresso)
	Queste Via crucis si inquadrano nella temperie culturale della prima metà del secolo XX e in modo particolare nel cosiddetto ventennio durante il quale la pittura si orientò e predilesse la ripresa dei moduli

NSC - Notizie storico-critiche

stilistici di Pietro della Francesca e della pittura del primo quattrocento. Sull'aut ore non e' stato possibile reperire alcun dato fatta eccezione della firma che compare nella I stazione in basso a destra.

TU - CONDIZIONE GIURIDICA E VINCOLI**CDG - CONDIZIONE GIURIDICA****CDGG - Indicazione generica**

proprietà Ente religioso cattolico

DO - FONTI E DOCUMENTI DI RIFERIMENTO**FTA - DOCUMENTAZIONE FOTOGRAFICA****FTAX - Genere**

documentazione allegata

FTAP - Tipo

fotografia b/n

FTAN - Codice identificativo

SBAAAAS TS 00398014

AD - ACCESSO AI DATI**ADS - SPECIFICHE DI ACCESSO AI DATI****ADSP - Profilo di accesso**

3

ADSM - Motivazione

scheda di bene non adeguatamente sorvegliabile

CM - COMPILAZIONE**CMP - COMPILAZIONE****CMPD - Data**

1993

CMPN - Nome

Pacorig M.

FUR - Funzionario responsabile

Cadore M. C.

AGG - AGGIORNAMENTO - REVISIONE**AGGD - Data**

2006

AGGN - Nome

ARTPAST/ Cailotto C.

AGGF - Funzionario responsabile

NR (recupero pregresso)