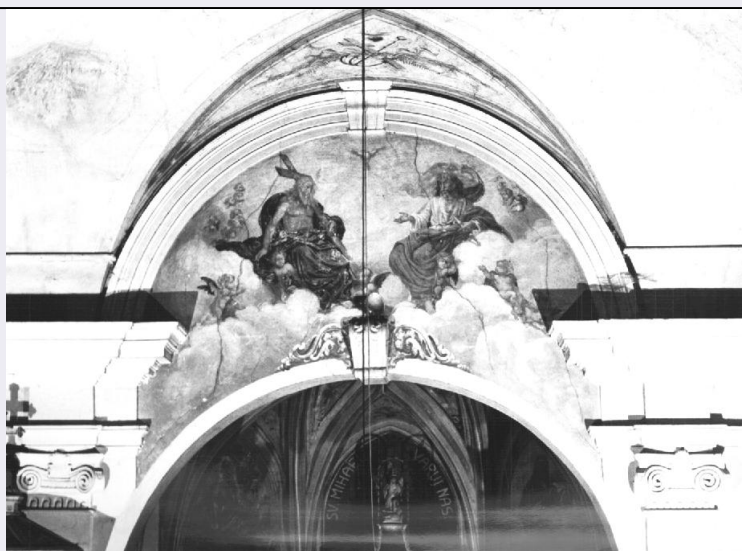


# SCHEDA



## CD - CODICI

TSK - Tipo scheda	OA
LIR - Livello ricerca	P
<b>NCT - CODICE UNIVOCO</b>	
NCTR - Codice regione	06
NCTN - Numero catalogo generale	00022635
ESC - Ente schedatore	S69
ECP - Ente competente	S120

## RV - RELAZIONI

### RVE - STRUTTURA COMPLESSA

RVEL - Livello	4
RVER - Codice bene radice	0600022635

## OG - OGGETTO

### OGT - OGGETTO

OGTD - Definizione	dipinto
OGTP - Posizione	Arco trionfale

### SGT - SOGGETTO

SGTI - Identificazione	Trinità
------------------------	---------

## LC - LOCALIZZAZIONE GEOGRAFICO-AMMINISTRATIVA

### PVC - LOCALIZZAZIONE GEOGRAFICO-AMMINISTRATIVA ATTUALE

PVCS - Stato	Italia
PVCR - Regione	Friuli Venezia Giulia
PVCP - Provincia	TS
PVCC - Comune	Sgonico

### LDC - COLLOCAZIONE SPECIFICA

## UB - UBICAZIONE E DATI PATRIMONIALI

UBO - Ubicazione originaria	OR
-----------------------------	----

**DT - CRONOLOGIA****DTZ - CRONOLOGIA GENERICA**

DTZG - Secolo sec. XIX

DTZS - Frazione di secolo seconda metà

**DTS - CRONOLOGIA SPECIFICA**

DTSI - Da 1850

DTSF - A 1899

DTM - Motivazione cronologia analisi stilistica

**AU - DEFINIZIONE CULTURALE****ATB - AMBITO CULTURALE**

ATBD - Denominazione ambito italiano

ATBM - Motivazione dell'attribuzione contesto

**MT - DATI TECNICI**

MTC - Materia e tecnica intonaco/ pittura a tempera

**MIS - MISURE**

MISA - Altezza 150

MISL - Larghezza 340

MISP - Profondità 170

MIST - Validità ca.

**CO - CONSERVAZIONE****STC - STATO DI CONSERVAZIONE**

STCC - Stato di conservazione cattivo

STCS - Indicazioni specifiche Fessurazioni/ stacco pellicola pittorica

**DA - DATI ANALITICI****DES - DESCRIZIONE**

DESO - Indicazioni sull'oggetto .

DESI - Codifica Iconclass NR (recupero pregresso)

DESS - Indicazioni sul soggetto Personaggi: Dio Padre; Cristo. Allegorie-simboli: (Spirito Santo) colomba.

NSC - Notizie storico-critiche Purtroppo non si possiedono elementi che consentono una datazione per questo ciclo di dipinti, e nemmeno la guida di G. Beari sulle chiese di Trieste e provincia fornisce precisazioni in merito all'autore di questa tempera, che per analisi stilistica potrebbero essere state eseguite nella seconda metà del secolo XIX.

**TU - CONDIZIONE GIURIDICA E VINCOLI****CDG - CONDIZIONE GIURIDICA**

CDGG - Indicazione generica proprietà Ente religioso cattolico

**DO - FONTI E DOCUMENTI DI RIFERIMENTO****FTA - DOCUMENTAZIONE FOTOGRAFICA**

FTAX - Genere documentazione allegata

<b>FTAP - Tipo</b>	fotografia b/n
<b>FTAN - Codice identificativo</b>	SBAAAAS TS 00396069
<b>FTA - DOCUMENTAZIONE FOTOGRAFICA</b>	
<b>FTAX - Genere</b>	documentazione allegata
<b>FTAP - Tipo</b>	fotografia b/n
<b>AD - ACCESSO AI DATI</b>	
<b>ADS - SPECIFICHE DI ACCESSO AI DATI</b>	
<b>ADSP - Profilo di accesso</b>	3
<b>ADSM - Motivazione</b>	scheda di bene non adeguatamente sorvegliabile
<b>CM - COMPILAZIONE</b>	
<b>CMP - COMPILAZIONE</b>	
<b>CMPD - Data</b>	1993
<b>CMPN - Nome</b>	Pacorig M.
<b>FUR - Funzionario responsabile</b>	Cadore M. C.
<b>AGG - AGGIORNAMENTO - REVISIONE</b>	
<b>AGGD - Data</b>	2006
<b>AGGN - Nome</b>	ARTPAST/ Cailotto C.
<b>AGGF - Funzionario responsabile</b>	NR (recupero pregresso)