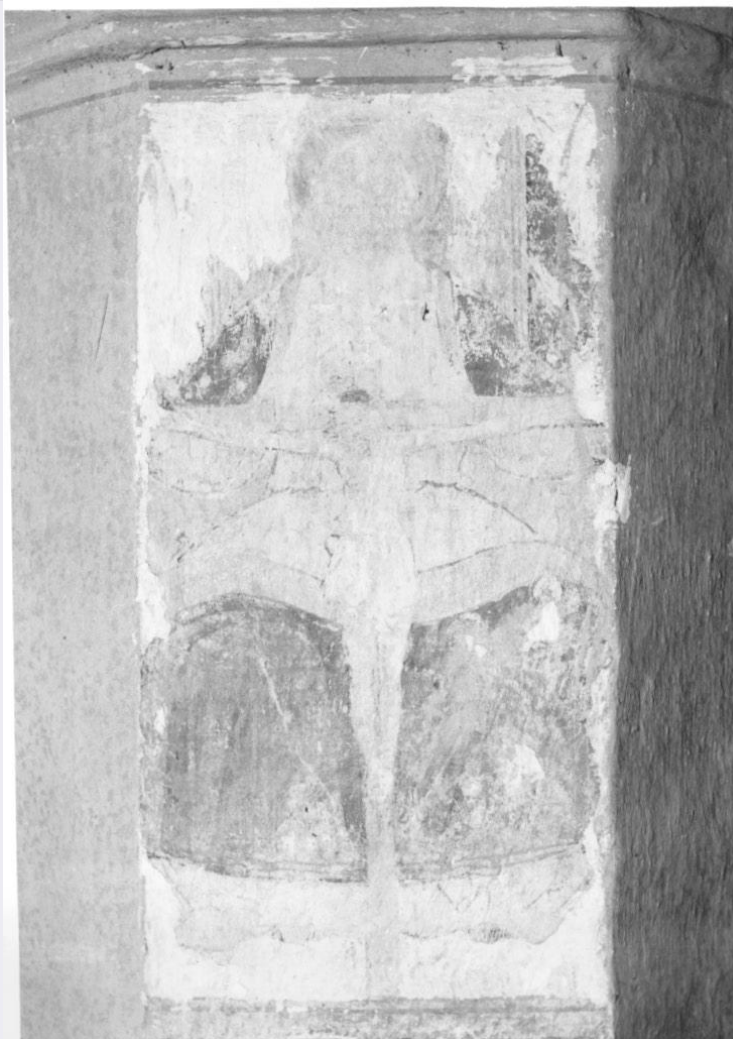


SCHEDA



CD - CODICI

| | |
|---------------------------------|----------|
| TSK - Tipo scheda | OA |
| LIR - Livello ricerca | I |
| NCT - CODICE UNIVOCO | |
| NCTR - Codice regione | 06 |
| NCTN - Numero catalogo generale | 00034150 |
| ESC - Ente schedatore | S69 |
| ECP - Ente competente | S120 |

OG - OGGETTO

| | |
|------------------------|--------------------|
| OGT - OGGETTO | |
| OGTD - Definizione | dipinto |
| SGT - SOGGETTO | |
| SGTI - Identificazione | Santissima Trinità |

LC - LOCALIZZAZIONE GEOGRAFICO-AMMINISTRATIVA

| | |
|---|-----------------------|
| PVC - LOCALIZZAZIONE GEOGRAFICO-AMMINISTRATIVA ATTUALE | |
| PVCS - Stato | Italia |
| PVCR - Regione | Friuli Venezia Giulia |
| PVCP - Provincia | PN |

| | |
|--|--|
| PVCC - Comune | Cordovado |
| LDC - COLLOCAZIONE SPECIFICA | |
| DT - CRONOLOGIA | |
| DTZ - CRONOLOGIA GENERICA | |
| DTZG - Secolo | sec. XVI |
| DTS - CRONOLOGIA SPECIFICA | |
| DTSI - Da | 1500 |
| DTSF - A | 1599 |
| DTM - Motivazione cronologia | NR (recupero pregresso) |
| AU - DEFINIZIONE CULTURALE | |
| ATB - AMBITO CULTURALE | |
| ATBD - Denominazione | ambito Italia nord-orientale |
| ATBM - Motivazione dell'attribuzione | contesto |
| MT - DATI TECNICI | |
| MTC - Materia e tecnica | intonaco/ pittura a fresco |
| MIS - MISURE | |
| MISA - Altezza | 80 |
| MISL - Larghezza | 40 |
| CO - CONSERVAZIONE | |
| STC - STATO DI CONSERVAZIONE | |
| STCC - Stato di conservazione | NR (recupero pregresso) |
| DA - DATI ANALITICI | |
| DES - DESCRIZIONE | |
| DESO - Indicazioni sull'oggetto | . |
| DESI - Codifica Iconclass | NR (recupero pregresso) |
| DESS - Indicazioni sul soggetto | NR (recupero pregresso) |
| TU - CONDIZIONE GIURIDICA E VINCOLI | |
| CDG - CONDIZIONE GIURIDICA | |
| CDGG - Indicazione generica | proprietà Ente religioso cattolico |
| DO - FONTI E DOCUMENTI DI RIFERIMENTO | |
| FTA - DOCUMENTAZIONE FOTOGRAFICA | |
| FTAX - Genere | documentazione allegata |
| FTAP - Tipo | fotografia b/n |
| FTAN - Codice identificativo | SBAAAAS TS 00883027 |
| AD - ACCESSO AI DATI | |
| ADS - SPECIFICHE DI ACCESSO AI DATI | |
| ADSP - Profilo di accesso | 3 |
| ADSM - Motivazione | scheda di bene non adeguatamente sorvegliabile |

CM - COMPILAZIONE**CMP - COMPILAZIONE**

| | |
|---------------------------------------|------------|
| CMPD - Data | 1994 |
| CMPN - Nome | Pasut L. |
| FUR - Funzionario responsabile | Casadio P. |

AGG - AGGIORNAMENTO - REVISIONE

| | |
|--|-------------------------|
| AGGD - Data | 2006 |
| AGGN - Nome | ARTPAST/ Cailotto C. |
| AGGF - Funzionario responsabile | NR (recupero pregresso) |