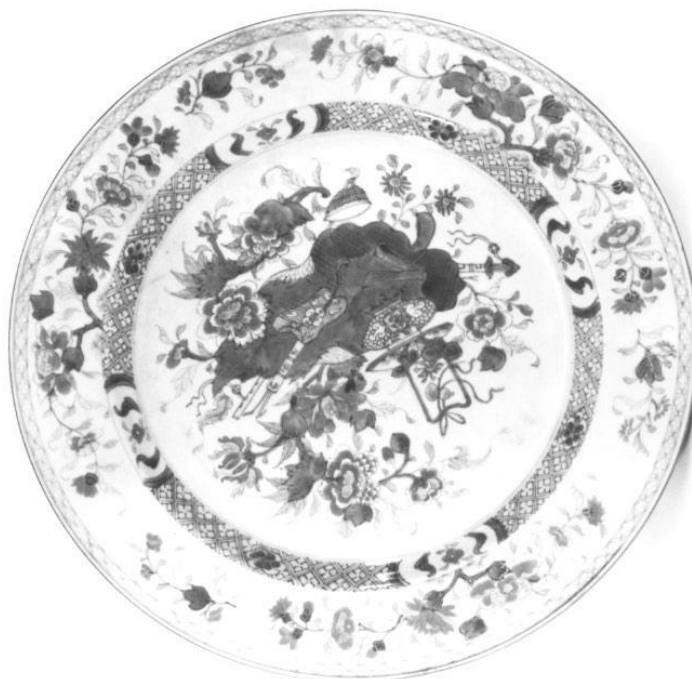


SCHEDA



CD - CODICI

| | |
|---------------------------------|----------|
| TSK - Tipo scheda | OA |
| LIR - Livello ricerca | P |
| NCT - CODICE UNIVOCO | |
| NCTR - Codice regione | 06 |
| NCTN - Numero catalogo generale | 00032015 |
| ESC - Ente schedatore | S69 |
| ECP - Ente competente | S120 |

OG - OGGETTO

OGT - OGGETTO

| | |
|--------------------|--------|
| OGTD - Definizione | piatto |
|--------------------|--------|

LC - LOCALIZZAZIONE GEOGRAFICO-AMMINISTRATIVA

PVC - LOCALIZZAZIONE GEOGRAFICO-AMMINISTRATIVA ATTUALE

| | |
|------------------|-----------------------|
| PVCS - Stato | Italia |
| PVCR - Regione | Friuli Venezia Giulia |
| PVCP - Provincia | TS |
| PVCC - Comune | Trieste |
| PVCL - Località | Miramare |

LDC - COLLOCAZIONE SPECIFICA

| | |
|---|--|
| LDCT - Tipologia | castello |
| LDCN - Denominazione | Castello di Miramare |
| LDCU - Denominazione spazio viabilistico | Viale Miramare |
| LDCM - Denominazione raccolta | Museo Storico del Castello di Miramare |
| LDCS - Specifiche | Salottino cinese/ sala XVIII |

UB - UBICAZIONE E DATI PATRIMONIALI

INV - INVENTARIO DI MUSEO O SOPRINTENDENZA

| | |
|----------------------|------|
| INVN - Numero | 1381 |
| INVD - Data | 1931 |

DT - CRONOLOGIA

DTZ - CRONOLOGIA GENERICA

| | |
|----------------------------------|----------|
| DTZG - Secolo | sec. XIX |
| DTZS - Frazione di secolo | metà |

DTS - CRONOLOGIA SPECIFICA

| | |
|-------------------------------------|-------------------------|
| DTSI - Da | 1840 |
| DTSF - A | 1860 |
| DTM - Motivazione cronologia | NR (recupero pregresso) |

AU - DEFINIZIONE CULTURALE

ATB - AMBITO CULTURALE

| | |
|---|----------------|
| ATBD - Denominazione | ambito europeo |
| ATBM - Motivazione dell'attribuzione | contesto |

MT - DATI TECNICI

| | |
|--------------------------------|-------------------------------|
| MTC - Materia e tecnica | porcellana/ pittura/ doratura |
|--------------------------------|-------------------------------|

MIS - MISURE

| | |
|------------------------|------|
| MISD - Diametro | 34.5 |
|------------------------|------|

CO - CONSERVAZIONE

STC - STATO DI CONSERVAZIONE

| | |
|--------------------------------------|-------------------------|
| STCC - Stato di conservazione | NR (recupero pregresso) |
|--------------------------------------|-------------------------|

DA - DATI ANALITICI

DES - DESCRIZIONE

| | |
|--|-------------------------|
| DESO - Indicazioni sull'oggetto | . |
| DESI - Codifica Iconclass | NR (recupero pregresso) |
| DESS - Indicazioni sul soggetto | NR (recupero pregresso) |

TU - CONDIZIONE GIURIDICA E VINCOLI

CDG - CONDIZIONE GIURIDICA

| | |
|------------------------------------|-----------------|
| CDGG - Indicazione generica | proprietà Stato |
| CDGS - Indicazione | |

specifica

Ministero per i Beni Culturali e Ambientali

DO - FONTI E DOCUMENTI DI RIFERIMENTO

FTA - DOCUMENTAZIONE FOTOGRAFICA

FTAX - Genere

documentazione allegata

FTAP - Tipo

fotografia b/n

FTAN - Codice identificativo

SBAAAAS TS 00017253

AD - ACCESSO AI DATI

ADS - SPECIFICHE DI ACCESSO AI DATI

ADSP - Profilo di accesso

1

ADSM - Motivazione

scheda contenente dati liberamente accessibili

CM - COMPILAZIONE

CMP - COMPILAZIONE

CMPD - Data

1993

CMPN - Nome

Vasselli L.

**FUR - Funzionario
responsabile**

Fabiani R.

AGG - AGGIORNAMENTO - REVISIONE

AGGD - Data

2006

AGGN - Nome

ARTPAST/ Cailotto C.

**AGGF - Funzionario
responsabile**

NR (recupero pregresso)