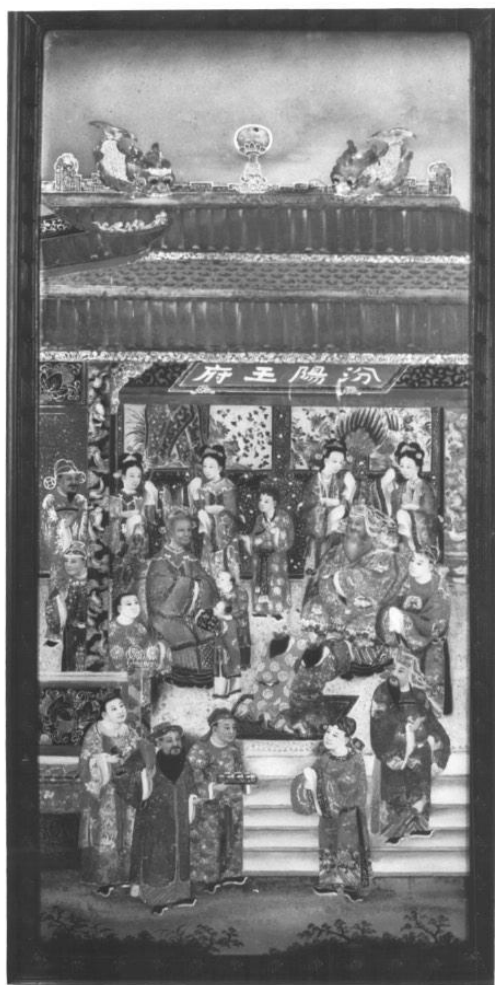


SCHEDA



CD - CODICI

TSK - Tipo scheda	OA
LIR - Livello ricerca	P
NCT - CODICE UNIVOCO	
NCTR - Codice regione	06
NCTN - Numero catalogo generale	00032022
ESC - Ente schedatore	S69
ECP - Ente competente	S120

OG - OGGETTO

OGT - OGGETTO

OGTD - Definizione	pannello
OGTV - Identificazione	elemento d'insieme

SGT - SOGGETTO

SGTI - Identificazione	Figure maschili/ figure femminili/ architetture
------------------------	---

LC - LOCALIZZAZIONE GEOGRAFICO-AMMINISTRATIVA

PVC - LOCALIZZAZIONE GEOGRAFICO-AMMINISTRATIVA ATTUALE

PVCS - Stato	Italia
PVCR - Regione	Friuli Venezia Giulia
PVCP - Provincia	TS

PVCC - Comune	Trieste
PVCL - Località	Miramare
LDC - COLLOCAZIONE SPECIFICA	
LDCT - Tipologia	castello
LDCN - Denominazione	Castello di Miramare
LDCU - Denominazione spazio viabilistico	Viale Miramare
LDCM - Denominazione raccolta	Museo Storico del Castello di Miramare
LDCS - Specifiche	Salottino cinese/ sala XVIII
UB - UBICAZIONE E DATI PATRIMONIALI	
INV - INVENTARIO DI MUSEO O SOPRINTENDENZA	
INVN - Numero	PA55001
INVD - Data	1914 (?)
DT - CRONOLOGIA	
DTZ - CRONOLOGIA GENERICA	
DTZG - Secolo	sec. XIX
DTZS - Frazione di secolo	metà
DTS - CRONOLOGIA SPECIFICA	
DTSI - Da	1840
DTSF - A	1860
DTM - Motivazione cronologia	NR (recupero pregresso)
AU - DEFINIZIONE CULTURALE	
ATB - AMBITO CULTURALE	
ATBD - Denominazione	ambito europeo
ATBM - Motivazione dell'attribuzione	contesto
MT - DATI TECNICI	
MTC - Materia e tecnica	vetro/ pittura
MIS - MISURE	
MISA - Altezza	79
MISL - Larghezza	36
CO - CONSERVAZIONE	
STC - STATO DI CONSERVAZIONE	
STCC - Stato di conservazione	NR (recupero pregresso)
DA - DATI ANALITICI	
DES - DESCRIZIONE	
DESO - Indicazioni sull'oggetto	.
DESI - Codifica Iconclass	NR (recupero pregresso)
DESS - Indicazioni sul soggetto	NR (recupero pregresso)
TU - CONDIZIONE GIURIDICA E VINCOLI	

CDG - CONDIZIONE GIURIDICA**CDGG - Indicazione generica**

proprietà Stato

CDGS - Indicazione specifica

Ministero per i Beni Culturali e Ambientali

DO - FONTI E DOCUMENTI DI RIFERIMENTO**FTA - DOCUMENTAZIONE FOTOGRAFICA****FTAX - Genere**

documentazione allegata

FTAP - Tipo

fotografia b/n

FTAN - Codice identificativo

SBAAAAS TS 00017210

FTAT - Note

Particolare

AD - ACCESSO AI DATI**ADS - SPECIFICHE DI ACCESSO AI DATI****ADSP - Profilo di accesso**

1

ADSM - Motivazione

scheda contenente dati liberamente accessibili

CM - COMPILAZIONE**CMP - COMPILAZIONE****CMPD - Data**

1993

CMPN - Nome

Vasselli L.

FUR - Funzionario responsabile

Fabiani R.

AGG - AGGIORNAMENTO - REVISIONE**AGGD - Data**

2006

AGGN - Nome

ARTPAST/ Cailotto C.

AGGF - Funzionario responsabile

NR (recupero pregresso)