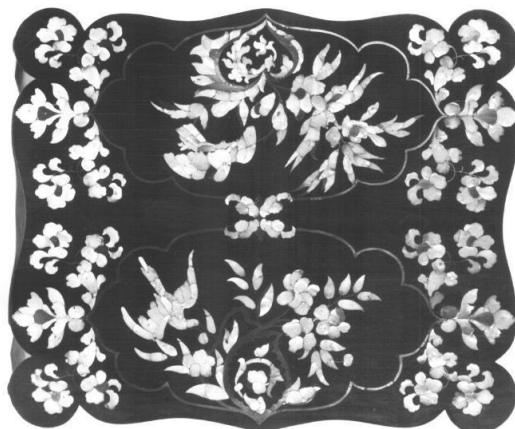


SCHEDA



CD - CODICI

TSK - Tipo scheda OA

LIR - Livello ricerca P

NCT - CODICE UNIVOCO

NCTR - Codice regione 06

NCTN - Numero catalogo generale 00047534

ESC - Ente schedatore S69

ECP - Ente competente S120

RV - RELAZIONI

ROZ - Altre relazioni 0600047524

OG - OGGETTO

OGT - OGGETTO

OGTD - Definizione tavolo

LC - LOCALIZZAZIONE GEOGRAFICO-AMMINISTRATIVA

PVC - LOCALIZZAZIONE GEOGRAFICO-AMMINISTRATIVA ATTUALE

PVCS - Stato Italia

PVCR - Regione Friuli Venezia Giulia

PVCP - Provincia TS

PVCC - Comune Trieste

PVCL - Località Miramare

LDC - COLLOCAZIONE SPECIFICA

LDCT - Tipologia castello

LDCN - Denominazione Castello di Miramare

LDCU - Denominazione spazio viabilistico NR (recupero pregresso)

LDCM - Denominazione raccolta Museo Storico del Castello di Miramare

LDCS - Specifiche sala XVII

UB - UBICAZIONE E DATI PATRIMONIALI**INV - INVENTARIO DI MUSEO O SOPRINTENDENZA**

INVN - Numero DF55004

INVD - Data 1914 (?)

DT - CRONOLOGIA**DTZ - CRONOLOGIA GENERICA**

DTZG - Secolo sec. XIX

DTS - CRONOLOGIA SPECIFICA

DTSI - Da 1800

DTSF - A 1899

DTM - Motivazione cronologia analisi stilistica

AU - DEFINIZIONE CULTURALE**ATB - AMBITO CULTURALE**

ATBD - Denominazione ambito europeo

ATBM - Motivazione dell'attribuzione contesto

MT - DATI TECNICI

MTC - Materia e tecnica legno/ intaglio/ intarsio

MTC - Materia e tecnica legno di quercia/ intaglio/ scultura

MTC - Materia e tecnica madreperla/ intarsio

MIS - MISURE

MISA - Altezza 79

MISL - Larghezza 88

MISN - Lunghezza 107

CO - CONSERVAZIONE**STC - STATO DI CONSERVAZIONE**

STCC - Stato di conservazione buono

DA - DATI ANALITICI**DES - DESCRIZIONE**

DESO - Indicazioni sull'oggetto Tavolo nero. Sostegno centrale a sezione poligonale con addossati quattro piedi sagomati a volute. Piano d'appoggio a profilo mistilineo a doppio bordo, di cui il superiore sporgente. Decorazione a intarsio in madreperla e ottone a motivi floreali ai lati; al centro, entro emblemi, motivi floreali ed uccelli.

DESI - Codifica Iconclass NR (recupero pregresso)**DESS - Indicazioni sul soggetto** NR (recupero pregresso)

NSC - Notizie storico-critiche Il tavolo è caratterizzato da una virtuosistica decorazione ad intarsio, in linea col sapore orientale dell'ambiente - chiamato "salotto giapponese" - nel quale venivano ospitati i fumatori.

TU - CONDIZIONE GIURIDICA E VINCOLI**CDG - CONDIZIONE GIURIDICA****CDGG - Indicazione generica** proprietà Stato

**CDGS - Indicazione
specifica**

Ministero per i Beni Culturali e Ambientali

DO - FONTI E DOCUMENTI DI RIFERIMENTO

FTA - DOCUMENTAZIONE FOTOGRAFICA

FTAX - Genere documentazione allegata

FTAP - Tipo fotografia b/n

FTAN - Codice identificativo SBAAAAS TS 00017016

FTA - DOCUMENTAZIONE FOTOGRAFICA

FTAX - Genere documentazione allegata

FTAP - Tipo fotografia b/n

FTAN - Codice identificativo SBAAAAS TS 00017015

FTAT - Note particolare piano intarsiato

AD - ACCESSO AI DATI

ADS - SPECIFICHE DI ACCESSO AI DATI

ADSP - Profilo di accesso 1

ADSM - Motivazione scheda contenente dati liberamente accessibili

CM - COMPILAZIONE

CMP - COMPILAZIONE

CMPD - Data 1992

CMPN - Nome Gregorat S.

**FUR - Funzionario
responsabile** Fabiani R.

RVM - TRASCRIZIONE PER INFORMATIZZAZIONE

RVMD - Data 2006

RVMN - Nome ARTPAST/ Cailotto C.

AGG - AGGIORNAMENTO - REVISIONE

AGGD - Data 2006

AGGN - Nome ARTPAST/ Cailotto C.

**AGGF - Funzionario
responsabile** NR (recupero pregresso)