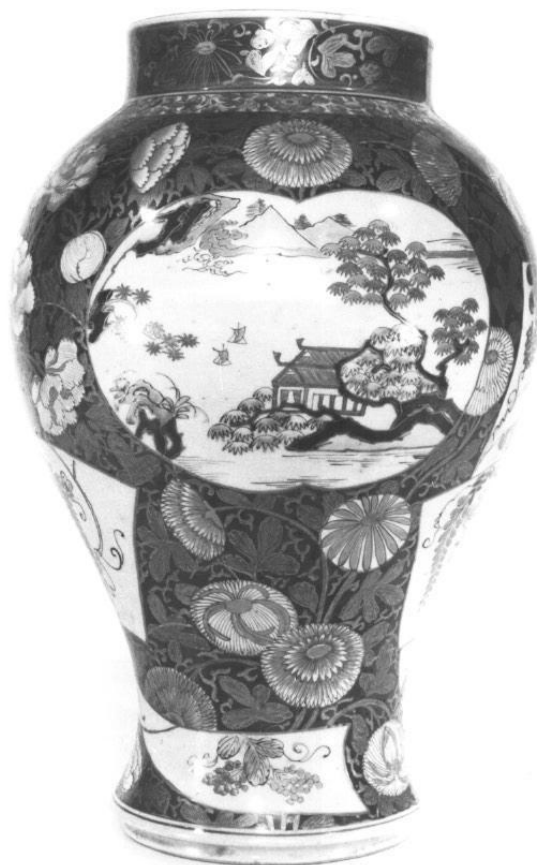


SCHEDA



CD - CODICI

TSK - Tipo scheda	OA
LIR - Livello ricerca	P
NCT - CODICE UNIVOCO	
NCTR - Codice regione	06
NCTN - Numero catalogo generale	00047547
ESC - Ente schedatore	S69
ECP - Ente competente	S120

OG - OGGETTO

OGT - OGGETTO

OGTD - Definizione	vaso
--------------------	------

LC - LOCALIZZAZIONE GEOGRAFICO-AMMINISTRATIVA

PVC - LOCALIZZAZIONE GEOGRAFICO-AMMINISTRATIVA ATTUALE

PVCS - Stato	Italia
PVCR - Regione	Friuli Venezia Giulia
PVCP - Provincia	TS
PVCC - Comune	Trieste
PVCL - Località	Miramare

LDC - COLLOCAZIONE SPECIFICA

LDCT - Tipologia	castello
LDCN - Denominazione	Castello di Miramare
LDCU - Denominazione spazio viabilistico	NR (recupero pregresso)
LDCM - Denominazione raccolta	Museo Storico del Castello di Miramare
LDCS - Specifiche	sala XVI

UB - UBICAZIONE E DATI PATRIMONIALI

INV - INVENTARIO DI MUSEO O SOPRINTENDENZA

INVN - Numero	TB55013
INVD - Data	1914

DT - CRONOLOGIA

DTZ - CRONOLOGIA GENERICA

DTZG - Secolo	sec. XIX
----------------------	----------

DTS - CRONOLOGIA SPECIFICA

DTSI - Da	1800
DTSF - A	1899
DTM - Motivazione cronologia	analisi stilistica

AU - DEFINIZIONE CULTURALE

ATB - AMBITO CULTURALE

ATBD - Denominazione	ambito europeo
ATBM - Motivazione dell'attribuzione	contesto

MT - DATI TECNICI

MTC - Materia e tecnica	porcellana/ pittura/ smaltatura
MIS - MISURE	
MISA - Altezza	38
MISD - Diametro	24

CO - CONSERVAZIONE

STC - STATO DI CONSERVAZIONE

STCC - Stato di conservazione	buono
--------------------------------------	-------

DA - DATI ANALITICI

DES - DESCRIZIONE

DESO - Indicazioni sull'oggetto	Potiche con piede a sezione circolare espanso. Corpo panciuto nella parte superiore con apertura a bassa fascetta cilindrica. Decorazione policroma su fondo a motivi floreali con pannelli includenti paesaggi orientali; motivi a nastro.
DESI - Codifica Iconclass	NR (recupero pregresso)
DESS - Indicazioni sul soggetto	NR (recupero pregresso)
NSC - Notizie storico-critiche	Le tonalità della decorazione dello smalto, particolarmente lucente, richiamano il tipo "Imari". Pregevoli i tratteggi abbozzati che creano il paesaggio con estrema economia di mezzi.

TU - CONDIZIONE GIURIDICA E VINCOLI

CDG - CONDIZIONE GIURIDICA**CDGG - Indicazione generica**

proprietà Stato

CDGS - Indicazione specifica

Ministero per i Beni Culturali e Ambientali

DO - FONTI E DOCUMENTI DI RIFERIMENTO**FTA - DOCUMENTAZIONE FOTOGRAFICA****FTAX - Genere**

documentazione allegata

FTAP - Tipo

fotografia b/n

FTAN - Codice identificativo

SBAAAAS TS 00017039

BIB - BIBLIOGRAFIA**BIBX - Genere**

bibliografia di confronto

BIBA - Autore

Lion Goldschmidt D.

BIBD - Anno di edizione

1957

BIBH - Sigla per citazione

00000371

BIBN - V., pp., nn.

p.139

AD - ACCESSO AI DATI**ADS - SPECIFICHE DI ACCESSO AI DATI****ADSP - Profilo di accesso**

1

ADSM - Motivazione

scheda contenente dati liberamente accessibili

CM - COMPILAZIONE**CMP - COMPILAZIONE****CMPD - Data**

1992

CMPN - Nome

Gregorat S.

FUR - Funzionario responsabile

Fabiani R.

RVM - TRASCRIZIONE PER INFORMATIZZAZIONE**RVMD - Data**

2006

RVMN - Nome

ARTPAST/ Cailotto C.

AGG - AGGIORNAMENTO - REVISIONE**AGGD - Data**

2006

AGGN - Nome

ARTPAST/ Cailotto C.

AGGF - Funzionario responsabile

NR (recupero pregresso)