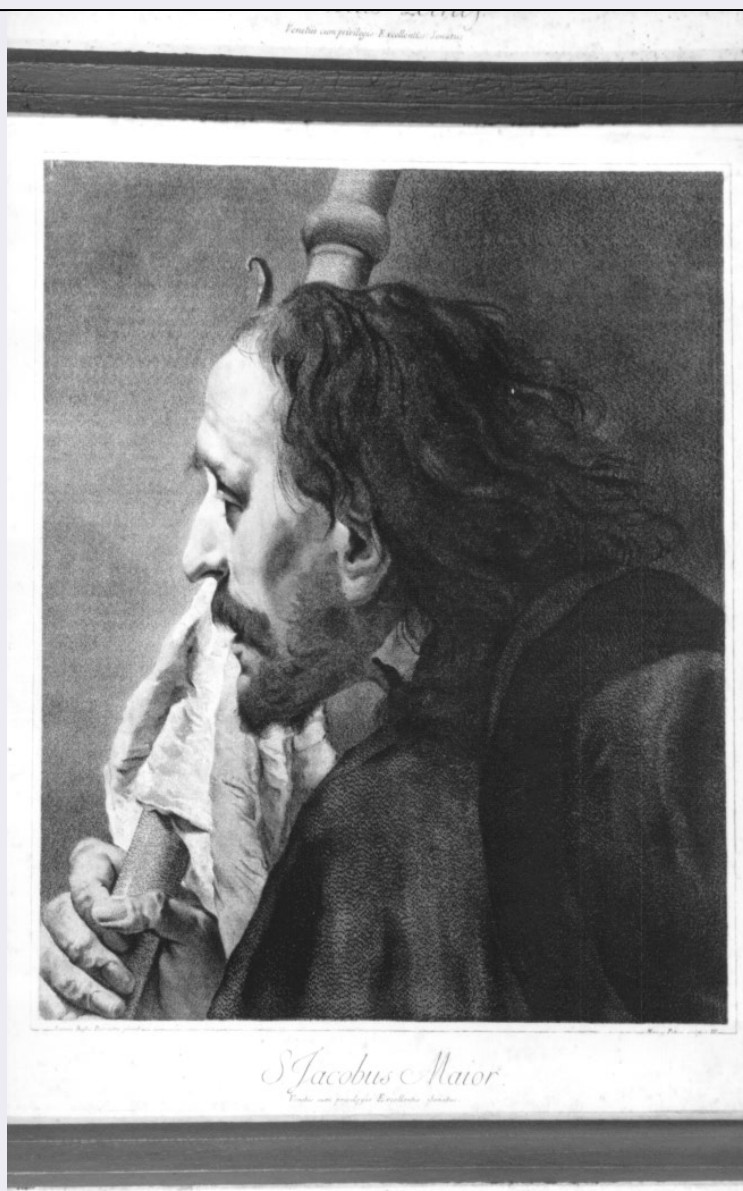


# SCHEDA



## CD - CODICI

TSK - Tipo scheda S

LIR - Livello ricerca I

### NCT - CODICE UNIVOCO

NCTR - Codice regione 06

NCTN - Numero catalogo generale 00016712

ESC - Ente schedatore S69

ECP - Ente competente S120

## RV - RELAZIONI

### RVE - STRUTTURA COMPLESSA

RVEL - Livello 2

RVER - Codice bene radice 0600016712

## OG - OGGETTO

### OGT - OGGETTO

OGTD - Definizione stampa

**SGT - SOGGETTO**

<b>SGTI - Identificazione</b>	San Giacomo il Maggiore
-------------------------------	-------------------------

**LC - LOCALIZZAZIONE GEOGRAFICA AMMINISTRATIVA****PVC - LOCALIZZAZIONE GEOGRAFICO-AMMINISTRATIVA ATTUALE**

<b>PVCS - Stato</b>	Italia
<b>PVCR - Regione</b>	Friuli Venezia Giulia
<b>PVCP - Provincia</b>	UD
<b>PVCC - Comune</b>	Cividale del Friuli

**LDC - COLLOCAZIONE SPECIFICA****DT - CRONOLOGIA****DTZ - CRONOLOGIA GENERICA**

<b>DTZG - Secolo</b>	sec. XVIII
----------------------	------------

**DTS - CRONOLOGIA SPECIFICA**

<b>DTSI - Da</b>	1700
<b>DTSF - A</b>	1786
<b>DTSL - Validita'</b>	ante

<b>DTM - Motivazione cronologia</b>	analisi storica
-------------------------------------	-----------------

**AU - DEFINIZIONE CULTURALE****AUT - AUTORE**

<b>AUTR - Riferimento all'intervento</b>	incisore
<b>AUTM - Motivazione dell'attribuzione</b>	iscrizione
<b>AUTN - Nome scelto</b>	Pitteri Marco Alvise
<b>AUTA - Dati anagrafici</b>	1702/ 1786
<b>AUTH - Sigla per citazione</b>	00000028

**AUT - AUTORE**

<b>AUTR - Riferimento all'intervento</b>	inventore
<b>AUTM - Motivazione dell'attribuzione</b>	iscrizione
<b>AUTN - Nome scelto</b>	Piazzetta Giovanni Battista
<b>AUTA - Dati anagrafici</b>	1683/ 1754
<b>AUTH - Sigla per citazione</b>	00000026

**MT - DATI TECNICI**

<b>MTC - Materia e tecnica</b>	carta/ bulino/ acquaforte
--------------------------------	---------------------------

**MIS - MISURE**

<b>MISA - Altezza</b>	434
<b>MISL - Larghezza</b>	316

**CO - CONSERVAZIONE****STC - STATO DI CONSERVAZIONE**

<b>STCC - Stato di conservazione</b>	discreto
--------------------------------------	----------

**DA - DATI ANALITICI****DES - DESCRIZIONE**

**DESI - Codifica Iconclass** NR (recupero pregresso)

**DESS - Indicazioni sul soggetto** Personaggi: San Giacomo il Maggiore.

**NSC - Notizie storico-critiche** La serie di stampe fa parte di un gruppo di incisioni riconducibili per lo più all'incisore veneziano Marco Pitteri, raccolte all'inizio dell'800 in un' unica collezione e collocate entro grandi cornici appese alle pareti della sacrestia. La fama del Pitteri è legata soprattutto alle riproduzioni dei lavori del Piazzetta.

**TU - CONDIZIONE GIURIDICA E VINCOLI****CDG - CONDIZIONE GIURIDICA**

**CDGG - Indicazione generica** proprietà Ente religioso cattolico

**DO - FONTI E DOCUMENTI DI RIFERIMENTO****FTA - DOCUMENTAZIONE FOTOGRAFICA**

**FTAX - Genere** documentazione allegata

**FTAP - Tipo** fotografia b/n

**FTAN - Codice identificativo** SBAAAAS TS 99070143

**AD - ACCESSO AI DATI****ADS - SPECIFICHE DI ACCESSO AI DATI**

**ADSP - Profilo di accesso** 3

**ADSM - Motivazione** scheda di bene non adeguatamente sorvegliabile

**CM - COMPILAZIONE****CMP - COMPILAZIONE**

**CMPD - Data** 1999

**CMPN - Nome** Cailotto C.

**FUR - Funzionario responsabile** Cadore M. C.

**AGG - AGGIORNAMENTO - REVISIONE**

**AGGD - Data** 2006

**AGGN - Nome** ARTPAST/ Cailotto C.

**AGGF - Funzionario responsabile** NR (recupero pregresso)