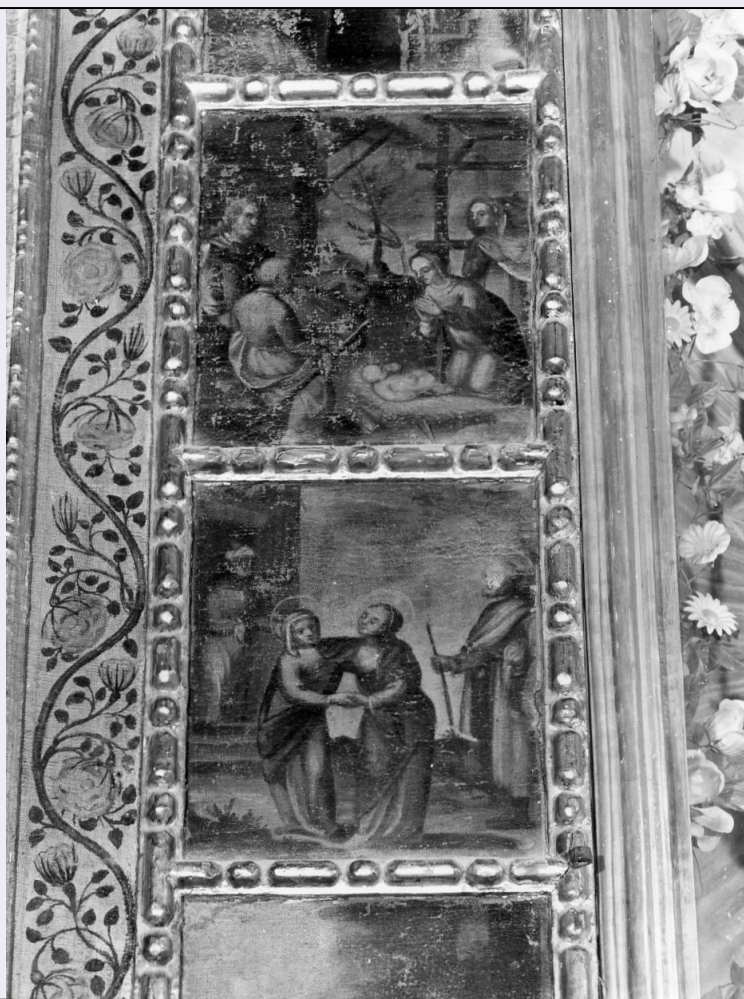


SCHEDA



CD - CODICI

TSK - Tipo scheda OA

LIR - Livello ricerca C

NCT - CODICE UNIVOCO

NCTR - Codice regione 07

NCTN - Numero catalogo generale 00017529

ESC - Ente schedatore S21

ECP - Ente competente S21

RV - RELAZIONI

OG - OGGETTO

OGT - OGGETTO

OGTD - Definizione dipinto

OGTV - Identificazione ciclo

QNT - QUANTITA'

QNTN - Numero 18

SGT - SOGGETTO

SGTI - Identificazione misteri del rosario / Giudizio Universale

LC - LOCALIZZAZIONE GEOGRAFICO-AMMINISTRATIVA

PVC - LOCALIZZAZIONE GEOGRAFICO-AMMINISTRATIVA ATTUALE

PVCS - Stato	Italia
PVCR - Regione	Liguria
PVCP - Provincia	SP
PVCC - Comune	Vernazza
LDC - COLLOCAZIONE SPECIFICA	
DT - CRONOLOGIA	
DTZ - CRONOLOGIA GENERICA	
DTZG - Secolo	sec. XVII
DTS - CRONOLOGIA SPECIFICA	
DTSI - Da	1600
DTSF - A	1699
DTM - Motivazione cronologia	analisi stilistica
AU - DEFINIZIONE CULTURALE	
ATB - AMBITO CULTURALE	
ATBD - Denominazione	ambito italiano
ATBM - Motivazione dell'attribuzione	analisi stilistica
MT - DATI TECNICI	
MTC - Materia e tecnica	tela/ pittura a olio
MIS - MISURE	
MISA - Altezza	220
MISL - Larghezza	140
CO - CONSERVAZIONE	
STC - STATO DI CONSERVAZIONE	
STCC - Stato di conservazione	cattivo
STCS - Indicazioni specifiche	Alcuni squarci sul fondo.
DA - DATI ANALITICI	
DES - DESCRIZIONE	
DESO - Indicazioni sull'oggetto	Quindici telette quadrate raffigurano i misteri del Rosario a tinte calde e dorate con personaggi nobiliari in vesti di tipica foggia secentesca così come gli interni e gli arredi. Delle tre telette in basso, quella centrale, che ha dimensioni doppie rispetto alle altre, raffigura il giudizio universale e le anime al cospetto di Cristo. Le due minori raffigurano San Pietro con la mitria ed un altro santo indistinguibile per la difficoltà di lettura. Le 18 tele sono connesse e separate fra loro da cornicette in legno dorato a perline.
DESI - Codifica Iconclass	NR (recupero pregresso)
DESS - Indicazioni sul soggetto	Soggetti sacri.
NSC - Notizie storico-critiche	Citato in un inventario parrocchiale: "16 quadretti rappresentanti i misteri del Rosario disposti attorno alla Madonna del Rosario più uno in fondo che rappresenta le anime del Purgatorio; quest'ultimo è stato sciupato e aggiustato alla meglio ed è guasto anche quello che rappresenta il V mistero gaudioso; gli altri sono in buono stato". Alla

voce "Dipinti n. 15". La collocazione cronologica delle 18 telette al sec. XVII è confermata dalla datazione della grande cornice lignea dell'altare (1641, vedi scheda n. 00017526).

TU - CONDIZIONE GIURIDICA E VINCOLI

CDG - CONDIZIONE GIURIDICA

**CDGG - Indicazione
generica**

proprietà Ente religioso cattolico

DO - FONTI E DOCUMENTI DI RIFERIMENTO

FTA - DOCUMENTAZIONE FOTOGRAFICA

FTAX - Genere

documentazione allegata

FTAP - Tipo

fotografia b/n

FTAN - Codice identificativo

SBAS GE 15543/Z

FNT - FONTI E DOCUMENTI

FNTP - Tipo

inventario

FNTD - Data

1934

AD - ACCESSO AI DATI

ADS - SPECIFICHE DI ACCESSO AI DATI

ADSP - Profilo di accesso

3

ADSM - Motivazione

scheda di bene non adeguatamente sorvegliabile

CM - COMPILAZIONE

CMP - COMPILAZIONE

CMPD - Data

1979

CMPN - Nome

Faleni P.

CMPN - Nome

Franchini Guelfi F.

**FUR - Funzionario
responsabile**

Rotondi Terminiello G.

RVM - TRASCRIZIONE PER INFORMATIZZAZIONE

RVMD - Data

2006

RVMN - Nome

ARTPAST / Bolioli M.

AGG - AGGIORNAMENTO - REVISIONE

AGGD - Data

2006

AGGN - Nome

ARTPAST / Bolioli M.

**AGGF - Funzionario
responsabile**

NR (recupero pregresso)