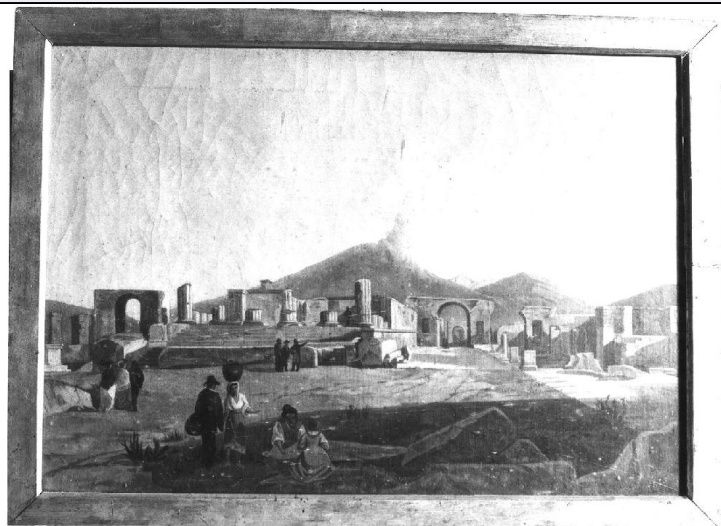


SCHEDA



CD - CODICI

TSK - Tipo scheda	OA
LIR - Livello ricerca	C
NCT - CODICE UNIVOCO	
NCTR - Codice regione	07
NCTN - Numero catalogo generale	00017683
ESC - Ente schedatore	S21
ECP - Ente competente	S21

OG - OGGETTO

OGT - OGGETTO

OGTD - Definizione	croce di sacrestia
OGTV - Identificazione	opera isolata

LC - LOCALIZZAZIONE GEOGRAFICO-AMMINISTRATIVA

PVC - LOCALIZZAZIONE GEOGRAFICO-AMMINISTRATIVA ATTUALE

PVCS - Stato	Italia
PVCR - Regione	Liguria
PVCP - Provincia	SV
PVCC - Comune	Loano

LDC - COLLOCAZIONE SPECIFICA

RO - RAPPORTO

REI - REIMPIEGO

REIP - Parte reimpiegata	basamento
REIT - Tipo reimpiego	ornamentale

DT - CRONOLOGIA

DTZ - CRONOLOGIA GENERICA

DTZG - Secolo	sec. XIX
---------------	----------

DTS - CRONOLOGIA SPECIFICA

DTSI - Da	1800
DTSV - Validità	post
DTSF - A	1899
DTSL - Validità	ante
DTM - Motivazione cronologia	analisi stilistica
AU - DEFINIZIONE CULTURALE	
ATB - AMBITO CULTURALE	
ATBD - Denominazione	bottega ligure
ATBM - Motivazione dell'attribuzione	analisi stilistica
MT - DATI TECNICI	
MTC - Materia e tecnica	legno/ intaglio/ sagomatura/ argentatura/ pittura
MTC - Materia e tecnica	metallo
MIS - MISURE	
MISA - Altezza	129
MISL - Larghezza	64
MISP - Profondità	32
CO - CONSERVAZIONE	
STC - STATO DI CONSERVAZIONE	
STCC - Stato di conservazione	discreto
STCS - Indicazioni specifiche	qualche scrostatura
DA - DATI ANALITICI	
DES - DESCRIZIONE	
DESO - Indicazioni sull'oggetto	Su base pentagonale dipinta a fingere il marmo, poggia un corpo della stessa forma, argentato, che reca anteriormente incisione sacra tra due volute contrapposte agli angoli due perni metallici. La croce è dipinta di nero ed i canti sono decorati da motivi vegetali stilizzati a volute.
DESI - Codifica Iconclass	NR (recupero pregresso)
DESS - Indicazioni sul soggetto	NR (recupero pregresso)
STM - STEMMI, EMBLEMI, MARCHI	
STMC - Classe di appartenenza	stemma
STMQ - Qualificazione	religioso
STMI - Identificazione	monogramma cristologico
STMP - Posizione	sulla faccia anteriore del basamento
STMD - Descrizione	IHS
NSC - Notizie storico-critiche	La croce e il basamento seppur contemporanei erano stati concepiti per essere utilizzati separatamente; questo è confermato dai fori disposti sulla croce in modo tale da potervi applicare il Cristo, dal gancio metallico sul retro che lascia supporre che il crocifisso venisse sospeso, e inoltre dalla diversa qualità materica dei due oggetti. I due

perni metallici agli angoli del basamento venivano utilizzati per inserirvi le candele, è probabile quindi che l'oggetto venisse utilizzato nella sua forma attuale per l'esposizione liturgica.

TU - CONDIZIONE GIURIDICA E VINCOLI

CDG - CONDIZIONE GIURIDICA

CDGG - Indicazione generica

proprietà Ente religioso cattolico

DO - FONTI E DOCUMENTI DI RIFERIMENTO

FTA - DOCUMENTAZIONE FOTOGRAFICA

FTAX - Genere

documentazione allegata

FTAP - Tipo

fotografia b/n

FTAN - Codice identificativo

SBAS GE 11124/Z

AD - ACCESSO AI DATI

ADS - SPECIFICHE DI ACCESSO AI DATI

ADSP - Profilo di accesso

3

ADSM - Motivazione

scheda di bene non adeguatamente sorvegliabile

CM - COMPILAZIONE

CMP - COMPILAZIONE

CMPD - Data

1979

CMPN - Nome

Coppola E.

FUR - Funzionario responsabile

Rotondi Terminiello G.

RVM - TRASCRIZIONE PER INFORMATIZZAZIONE

RVMD - Data

2006

RVMN - Nome

ARTPAST/Rossi R.

AGG - AGGIORNAMENTO - REVISIONE

AGGD - Data

2006

AGGN - Nome

ARTPAST/Rossi R.

AGGF - Funzionario responsabile

NR (recupero pregresso)