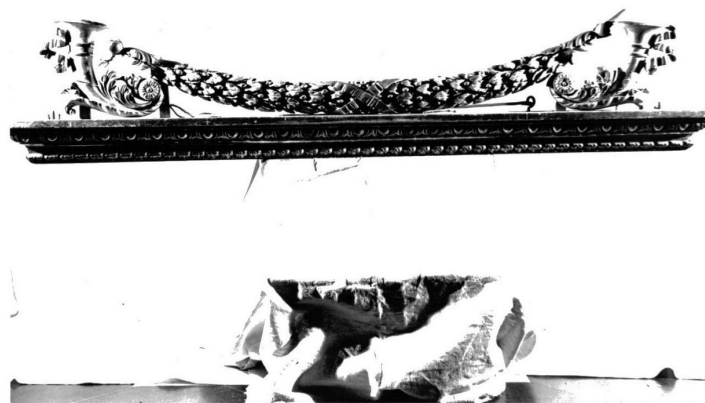


SCHEDA



CD - CODICI

TSK - Tipo scheda OA

LIR - Livello ricerca C

NCT - CODICE UNIVOCO

NCTR - Codice regione 07

NCTN - Numero catalogo generale 00018086

ESC - Ente schedatore S21

ECP - Ente competente S21

OG - OGGETTO

OGT - OGGETTO

OGTD - Definizione decorazione a intaglio

OGTV - Identificazione opera isolata

LC - LOCALIZZAZIONE GEOGRAFICO-AMMINISTRATIVA

PVC - LOCALIZZAZIONE GEOGRAFICO-AMMINISTRATIVA ATTUALE

PVCS - Stato Italia

PVCR - Regione Liguria

PVCP - Provincia SV

PVCC - Comune Loano

LDC - COLLOCAZIONE SPECIFICA

UB - UBICAZIONE E DATI PATRIMONIALI

UBO - Ubicazione originaria OR

DT - CRONOLOGIA

DTZ - CRONOLOGIA GENERICA

DTZG - Secolo sec. XIX

DTZS - Frazione di secolo prima metà

DTS - CRONOLOGIA SPECIFICA

DTSI - Da 1800

DTSV - Validità post

DTSF - A	1849
DTSL - Validità	ante
DTM - Motivazione cronologia	analisi stilistica
AU - DEFINIZIONE CULTURALE	
ATB - AMBITO CULTURALE	
ATBD - Denominazione	bottega ligure
ATBM - Motivazione dell'attribuzione	analisi stilistica
MT - DATI TECNICI	
MTC - Materia e tecnica	legno/ doratura/ intaglio
MIS - MISURE	
MISU - Unità	cm.
MISA - Altezza	33
MISL - Larghezza	154
MISP - Profondità	24
CO - CONSERVAZIONE	
STC - STATO DI CONSERVAZIONE	
STCC - Stato di conservazione	mediocre
STCS - Indicazioni specifiche	Alcune parti mancanti; lacune nella doratura.
DA - DATI ANALITICI	
DES - DESCRIZIONE	
DESO - Indicazioni sull'oggetto	Modanatura classica con motivi vegetali stilizzati e ovuli, su cui poggiano due cornucopie che si dipartono da lunghe foglie d'acanto e sorreggono una ghirlanda di foglie d'alloro.
DESI - Codifica Iconclass	NR (recupero pregresso)
DESS - Indicazioni sul soggetto	NR (recupero pregresso)
NSC - Notizie storico-critiche	L'accostamento di vari elementi decorativi (cornucopie, ghirlande di foglie d'alloro, foglie d'acanto...) consente di riconoscere l'oggetto come produzione artigianale di ambito locale della prima metà del secolo XIX.
TU - CONDIZIONE GIURIDICA E VINCOLI	
CDG - CONDIZIONE GIURIDICA	
CDGG - Indicazione generica	detenzione Ente religioso cattolico
DO - FONTI E DOCUMENTI DI RIFERIMENTO	
FTA - DOCUMENTAZIONE FOTOGRAFICA	
FTAX - Genere	documentazione allegata
FTAP - Tipo	fotografia b/n
FTAN - Codice identificativo	SBAS GE 11580/Z
AD - ACCESSO AI DATI	
ADS - SPECIFICHE DI ACCESSO AI DATI	
ADSP - Profilo di accesso	3

ADSM - Motivazione	scheda di bene non adeguatamente sorvegliabile
CM - COMPILAZIONE	
CMP - COMPILAZIONE	
CMPD - Data	1979
CMPN - Nome	Coppola E.
FUR - Funzionario responsabile	Rotondi Terminiello G.
RVM - TRASCRIZIONE PER INFORMATIZZAZIONE	
RVMD - Data	2006
RVMN - Nome	ARTPAST/ Troncatti V.
AGG - AGGIORNAMENTO - REVISIONE	
AGGD - Data	2006
AGGN - Nome	ARTPAST/ Troncatti V.
AGGF - Funzionario responsabile	NR (recupero pregresso)