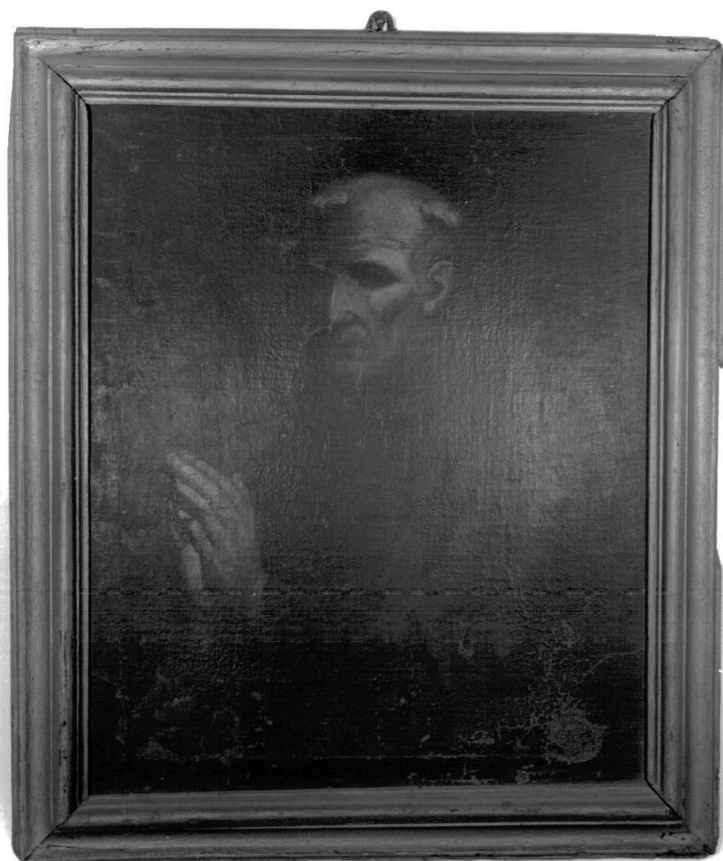


SCHEDA



CD - CODICI

TSK - Tipo scheda OA

LIR - Livello ricerca C

NCT - CODICE UNIVOCO

NCTR - Codice regione 07

NCTN - Numero catalogo generale 00018325

ESC - Ente schedatore S21

ECP - Ente competente S21

OG - OGGETTO

OGT - OGGETTO

OGTD - Definizione dipinto

OGTV - Identificazione opera isolata

SGT - SOGGETTO

SGTI - Identificazione San Leonardo da Porto Maurizio

LC - LOCALIZZAZIONE GEOGRAFICO-AMMINISTRATIVA

PVC - LOCALIZZAZIONE GEOGRAFICO-AMMINISTRATIVA ATTUALE

PVCS - Stato Italia

PVCR - Regione Liguria

PVCP - Provincia IM

| | |
|---|--|
| PVCC - Comune | Imperia |
| LDC - COLLOCAZIONE SPECIFICA | |
| UB - UBICAZIONE E DATI PATRIMONIALI | |
| UBO - Ubicazione originaria | OR |
| DT - CRONOLOGIA | |
| DTZ - CRONOLOGIA GENERICA | |
| DTZG - Secolo | secc. XVIII/ XIX |
| DTZS - Frazione di secolo | fine/inizio |
| DTS - CRONOLOGIA SPECIFICA | |
| DTSI - Da | 1790 |
| DTSV - Validità | post |
| DTSF - A | 1810 |
| DTSL - Validità | ante |
| DTM - Motivazione cronologia | analisi stilistica |
| AU - DEFINIZIONE CULTURALE | |
| ATB - AMBITO CULTURALE | |
| ATBD - Denominazione | ambito italiano |
| ATBM - Motivazione dell'attribuzione | analisi stilistica |
| MT - DATI TECNICI | |
| MTC - Materia e tecnica | tela/ pittura a olio |
| MIS - MISURE | |
| MISU - Unità | cm. |
| MISA - Altezza | 73 |
| MISL - Larghezza | 61 |
| CO - CONSERVAZIONE | |
| STC - STATO DI CONSERVAZIONE | |
| STCC - Stato di conservazione | cattivo |
| STCS - Indicazioni specifiche | Estese lacune; segni del telaio. |
| DA - DATI ANALITICI | |
| DES - DESCRIZIONE | |
| DESO - Indicazioni sull'oggetto | NR (recupero pregresso) |
| DESI - Codifica Iconclass | NR (recupero pregresso) |
| DESS - Indicazioni sul soggetto | Personaggi: San Leonardo da Porto Maurizio. Abbigliamento religioso: saio. |
| NSC - Notizie storico-critiche | Questa raffigurazione del Santo, probabilmente la copia di un ritratto, per l'aspetto smagrito del volto si vuole riferire agli anni della vecchiaia. Dipinto di mediocre fattura, è databile alla fine del secolo XVIII - inizio XIX. |
| TU - CONDIZIONE GIURIDICA E VINCOLI | |
| CDG - CONDIZIONE GIURIDICA | |

**CDGG - Indicazione
generica**

detenzione Ente religioso cattolico

DO - FONTI E DOCUMENTI DI RIFERIMENTO

FTA - DOCUMENTAZIONE FOTOGRAFICA

FTAX - Genere

documentazione allegata

FTAP - Tipo

fotografia b/n

FTAN - Codice identificativo

SBAS GE 11831/Z

AD - ACCESSO AI DATI

ADS - SPECIFICHE DI ACCESSO AI DATI

ADSP - Profilo di accesso

3

ADSM - Motivazione

scheda di bene non adeguatamente sorvegliabile

CM - COMPILAZIONE

CMP - COMPILAZIONE

CMPD - Data

1979

CMPN - Nome

Dettori M.

**FUR - Funzionario
responsabile**

Rotondi Terminiello G.

RVM - TRASCRIZIONE PER INFORMATIZZAZIONE

RVMD - Data

2006

RVMN - Nome

ARTPAST/ Troncatti V.

AGG - AGGIORNAMENTO - REVISIONE

AGGD - Data

2006

AGGN - Nome

ARTPAST/ Troncatti V.

**AGGF - Funzionario
responsabile**

NR (recupero pregresso)