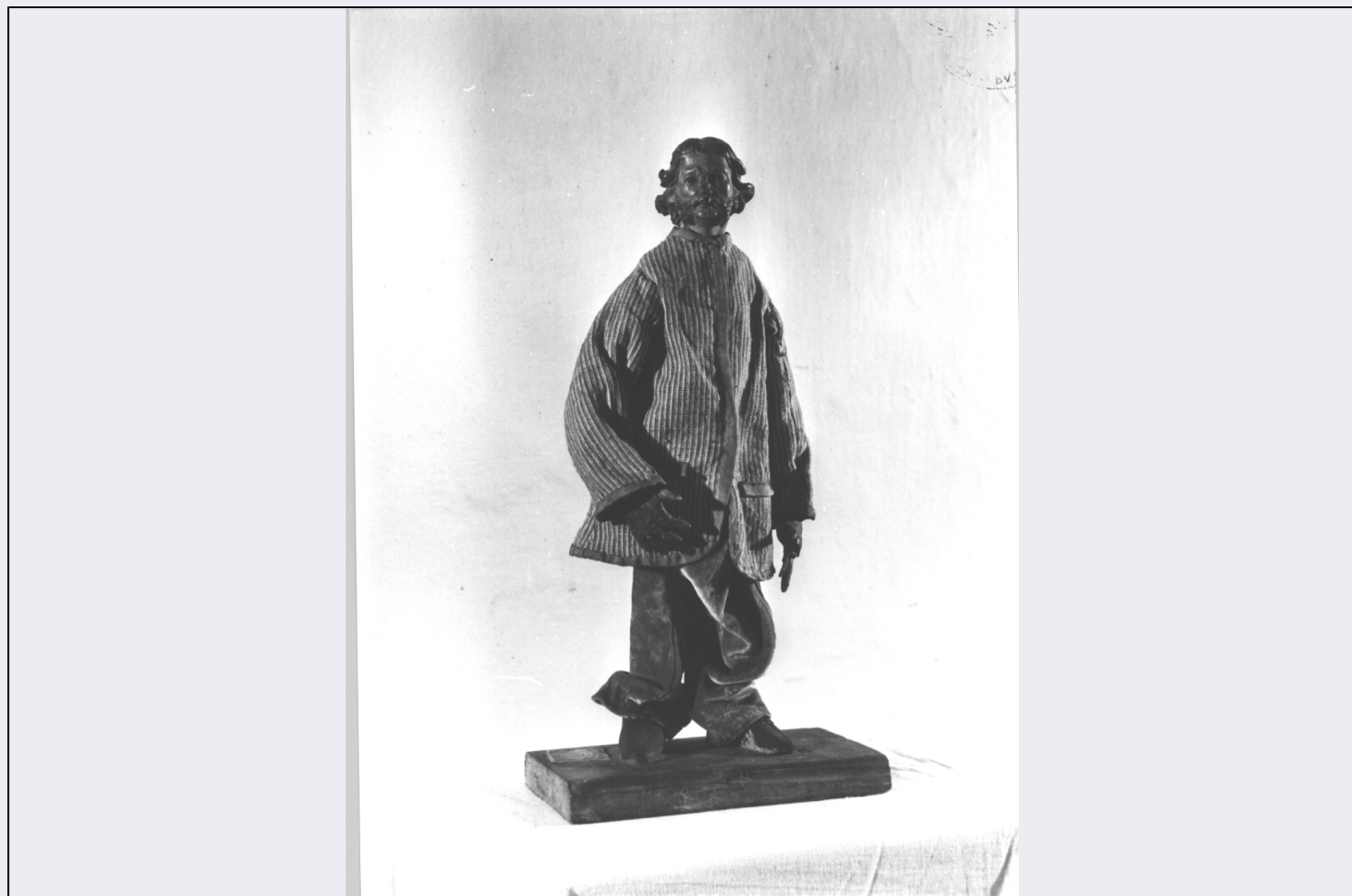


SCHEDA



CD - CODICI

TSK - Tipo scheda OA

LIR - Livello ricerca C

NCT - CODICE UNIVOCO

NCTR - Codice regione 07

NCTN - Numero catalogo generale 00019905

ESC - Ente schedatore S21

ECP - Ente competente S21

RV - RELAZIONI

RVE - STRUTTURA COMPLESSA

RVEL - Livello 21

RVER - Codice bene radice 0700019905

RVES - Codice bene componente 0700019926

OG - OGGETTO

OGT - OGGETTO

OGTD - Definizione statuetta di presepio

OGTV - Identificazione elemento d'insieme

OGTP - Posizione Parte del presepe.

SGT - SOGGETTO

SGTI - Identificazione	contadino
-------------------------------	-----------

LC - LOCALIZZAZIONE GEOGRAFICO-AMMINISTRATIVA**PVC - LOCALIZZAZIONE GEOGRAFICO-AMMINISTRATIVA ATTUALE**

PVCS - Stato	Italia
---------------------	--------

PVCR - Regione	Liguria
-----------------------	---------

PVCP - Provincia	IM
-------------------------	----

PVCC - Comune	Imperia
----------------------	---------

PVL - Altra località	Porto Maurizio (frazione)
-----------------------------	---------------------------

LDC - COLLOCAZIONE SPECIFICA

LDCT - Tipologia	convento
-------------------------	----------

LDCQ - Qualificazione	carmelitano
------------------------------	-------------

LDCN - Denominazione	Convento delle Suore Carmelitane
-----------------------------	----------------------------------

LDCU - Denominazione spazio viabilistico	18100 - Imperia Porto Maurizio (IM)
---	-------------------------------------

LA - ALTRE LOCALIZZAZIONI GEOGRAFICO-AMMINISTRATIVE

TCL - Tipo di localizzazione	luogo di provenienza
-------------------------------------	----------------------

PRV - LOCALIZZAZIONE GEOGRAFICO-AMMINISTRATIVA

PRVR - Regione	Liguria
-----------------------	---------

PRVP - Provincia	IM
-------------------------	----

PRVC - Comune	Imperia
----------------------	---------

PRVL - Località	Porto Maurizio
------------------------	----------------

PRC - COLLOCAZIONE SPECIFICA

PRCT - Tipologia	chiesa
-------------------------	--------

PRCD - Denominazione	Chiesa di N. S. del Carmelo
-----------------------------	-----------------------------

DT - CRONOLOGIA**DTZ - CRONOLOGIA GENERICA**

DTZG - Secolo	secc. XVII/ XX
----------------------	----------------

DTS - CRONOLOGIA SPECIFICA

DTSI - Da	1690
------------------	------

DTSV - Validità	post
------------------------	------

DTSF - A	1949
-----------------	------

DTSL - Validità	ante
------------------------	------

DTM - Motivazione cronologia	analisi stilistica
-------------------------------------	--------------------

AU - DEFINIZIONE CULTURALE**AUT - AUTORE**

AUTS - Riferimento all'autore	maniera
--------------------------------------	---------

AUTM - Motivazione dell'attribuzione	analisi stilistica
---	--------------------

AUTN - Nome scelto	Maragliano Anton Maria
---------------------------	------------------------

AUTA - Dati anagrafici	1664/ 1739
-------------------------------	------------

AUTH - Sigla per citazione	00000003
-----------------------------------	----------

MT - DATI TECNICI

MTC - Materia e tecnica legno/ scultura/ pittura

MTC - Materia e tecnica vetro/ colorazione

MTC - Materia e tecnica seta/ taffetas

MIS - MISURE

MISU - Unità cm.

MISA - Altezza 39.5

CO - CONSERVAZIONE**STC - STATO DI CONSERVAZIONE**

STCC - Stato di conservazione cattivo

STCS - Indicazioni specifiche Estese abrasioni, lacune in parte mal reintegrate, cadute di colore, tarlature, disarticolazione. Il viso è al centro lacunoso. Le braccia, mancanti, sono state sostituite da carta pressata; le mani, di sostituzione e attualmente lacunose, furono rifatte in cera con incastellatura di filo di ferro e poi dipinta. Le gambe sono rimpiazzate da bastoncini.

DA - DATI ANALITICI**DES - DESCRIZIONE**

DESO - Indicazioni sull'oggetto Presenta il capo leggermente volto alla sua destra con capelli a scriminatura centrale ondulati ai lati; la barba è dipinta rada e sottile. La bocca socchiusa mostra i denti superiori. Veste una lunga giacca in rigatino blu e bianco chiusa davanti, con bordi in satin.

DESI - Codifica Iconclass NR (recupero pregresso)

DESS - Indicazioni sul soggetto Figure: un contadino. Abbigliamento: giacca.

ISR - ISCRIZIONI

ISRC - Classe di appartenenza didascalica

ISRS - Tecnica di scrittura a penna

ISRP - Posizione Su un'etichetta incollata alla base

ISRI - Trascrizione N. 23

NSC - Notizie storico-critiche Nell'esecuzione della testa la statua segue la maniera di A. M. Maragliano, desumibile dalla tipologia, dalla finezza dei particolari fisionomici e dall'accuratezza della lavorazione che farebbero ipotizzare un intervento del maestro stesso. Le gambe sono fissate a piedi troppo grandi, probabilmente appartenenti ad un'altra statua. Statua della fine del secolo XVII e inizio del XVIII, abiti della prima metà del XX secolo.

TU - CONDIZIONE GIURIDICA E VINCOLI**CDG - CONDIZIONE GIURIDICA**

CDGG - Indicazione generica proprietà Ente pubblico territoriale

CDGS - Indicazione specifica Comune di Imperia

CDGI - Indirizzo Viale Matteotti, 157 - 18100 Imperia (IM)

DO - FONTI E DOCUMENTI DI RIFERIMENTO

FTA - DOCUMENTAZIONE FOTOGRAFICA

FTAX - Genere	documentazione allegata
FTAP - Tipo	fotografia b/n
FTAN - Codice identificativo	SBAS GE 13652/Z

AD - ACCESSO AI DATI**ADS - SPECIFICHE DI ACCESSO AI DATI**

ADSP - Profilo di accesso	1
ADSM - Motivazione	scheda contenente dati liberamente accessibili

CM - COMPILAZIONE**CMP - COMPILAZIONE**

CMPD - Data	1979
CMPN - Nome	Dettori M.
FUR - Funzionario responsabile	Rotondi Terminiello G.

RVM - TRASCRIZIONE PER INFORMATIZZAZIONE

RVMD - Data	2006
RVMN - Nome	ARTPAST/ Lavaggi A.

AGG - AGGIORNAMENTO - REVISIONE

AGGD - Data	2006
AGGN - Nome	ARTPAST/ Lavaggi A.
AGGF - Funzionario responsabile	NR (recupero pregresso)

AN - ANNOTAZIONI

OSS - Osservazioni	/DO[1]/VDS[1]/VDST[1]: CD ROM
---------------------------	-------------------------------