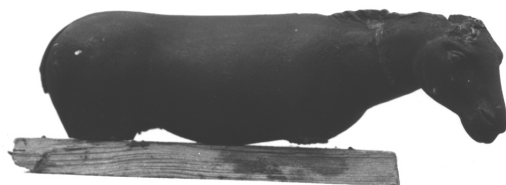


# SCHEDA



## CD - CODICI

TSK - Tipo scheda OA

LIR - Livello ricerca C

### NCT - CODICE UNIVOCO

NCTR - Codice regione 07

NCTN - Numero catalogo generale 00019905

ESC - Ente schedatore S21

ECP - Ente competente S21

## RV - RELAZIONI

### RVE - STRUTTURA COMPLESSA

RVEL - Livello 42

RVER - Codice bene radice 0700019905

RVES - Codice bene componente 0700019947

## OG - OGGETTO

### OGT - OGGETTO

OGTD - Definizione statuetta di presepio

OGTV - Identificazione elemento d'insieme

OGTP - Posizione Parte del presepe.

### SGT - SOGGETTO

SGTI - Identificazione asino

## LC - LOCALIZZAZIONE GEOGRAFICO-AMMINISTRATIVA

### PVC - LOCALIZZAZIONE GEOGRAFICO-AMMINISTRATIVA ATTUALE

PVCS - Stato Italia

PVCR - Regione Liguria

PVCP - Provincia IM

PVCC - Comune Imperia

PVL - Altra località Porto Maurizio (frazione)

**LDC - COLLOCAZIONE SPECIFICA**

<b>LDCT - Tipologia</b>	convento
<b>LDCQ - Qualificazione</b>	carmelitano
<b>LDCN - Denominazione</b>	Convento delle Suore Carmelitane
<b>LDCU - Denominazione spazio viabilistico</b>	18100 - Imperia Porto Maurizio (IM)

**LA - ALTRE LOCALIZZAZIONI GEOGRAFICO-AMMINISTRATIVE**

<b>TCL - Tipo di localizzazione</b>	luogo di provenienza
-------------------------------------	----------------------

**PRV - LOCALIZZAZIONE GEOGRAFICO-AMMINISTRATIVA**

<b>PRVR - Regione</b>	Liguria
<b>PRVP - Provincia</b>	IM
<b>PRVC - Comune</b>	Imperia
<b>PRVL - Località</b>	Porto Maurizio

**PRC - COLLOCAZIONE SPECIFICA**

<b>PRCT - Tipologia</b>	chiesa
<b>PRCD - Denominazione</b>	Chiesa di N. S. del Carmelo

**DT - CRONOLOGIA****DTZ - CRONOLOGIA GENERICA**

<b>DTZG - Secolo</b>	secc. XVII/ XVIII
<b>DTZS - Frazione di secolo</b>	fine/inizio

**DTS - CRONOLOGIA SPECIFICA**

<b>DTSI - Da</b>	1690
<b>DTSV - Validità</b>	post
<b>DTSF - A</b>	1710
<b>DTSL - Validità</b>	ante

<b>DTM - Motivazione cronologia</b>	analisi stilistica
-------------------------------------	--------------------

**AU - DEFINIZIONE CULTURALE****AUT - AUTORE**

<b>AUTS - Riferimento all'autore</b>	bottega
<b>AUTM - Motivazione dell'attribuzione</b>	analisi stilistica
<b>AUTN - Nome scelto</b>	Maragliano Anton Maria
<b>AUTA - Dati anagrafici</b>	1664/ 1739
<b>AUTH - Sigla per citazione</b>	00000003

**MT - DATI TECNICI**

<b>MTC - Materia e tecnica</b>	legno/ scultura/ pittura
--------------------------------	--------------------------

**MIS - MISURE**

<b>MISU - Unità</b>	cm.
<b>MISA - Altezza</b>	8
<b>MISL - Larghezza</b>	7
<b>MISN - Lunghezza</b>	27

**CO - CONSERVAZIONE**

**STC - STATO DI CONSERVAZIONE****STCC - Stato di conservazione**

cattivo

**STCS - Indicazioni specifiche**

Notevoli lacune, tarlature, abrasioni, cadute di colore. E' privo delle quattro zampe (restano nel corpo i perni per l'infissione), delle orecchie, della parte superiore della criniera, della coda.

**DA - DATI ANALITICI****DES - DESCRIZIONE****DESO - Indicazioni sull'oggetto**

I particolari anatomici sono dipinti a grandi linee, con segnati i peli della criniera, le orbite, le narici, il taglio della bocca con i denti. Il muso è volto a destra. L'animale, dagli occhi dipinti, è colorato in bruno. E' posteriormente fissato su una rozza base rettangolare.

**DESI - Codifica Iconclass**

NR (recupero pregresso)

**DESS - Indicazioni sul soggetto**

Animali: un asino.

**NSC - Notizie storico-critiche**

La statua, di modesta fattura, segue modi stilistici propri della bottega del Maragliano.

**TU - CONDIZIONE GIURIDICA E VINCOLI****CDG - CONDIZIONE GIURIDICA****CDGG - Indicazione generica**

proprietà Ente pubblico territoriale

**CDGS - Indicazione specifica**

Comune di Imperia

**CDGI - Indirizzo**

Viale Matteotti, 157 - 18100 Imperia (IM)

**DO - FONTI E DOCUMENTI DI RIFERIMENTO****FTA - DOCUMENTAZIONE FOTOGRAFICA****FTAX - Genere**

documentazione allegata

**FTAP - Tipo**

fotografia b/n

**FTAN - Codice identificativo**

SBAS GE 13679/Z

**AD - ACCESSO AI DATI****ADS - SPECIFICHE DI ACCESSO AI DATI****ADSP - Profilo di accesso**

1

**ADSM - Motivazione**

scheda contenente dati liberamente accessibili

**CM - COMPILAZIONE****CMP - COMPILAZIONE****CMPD - Data**

1979

**CMPN - Nome**

Dettori M.

**FUR - Funzionario responsabile**

Rotondi Terminiello G.

**RVM - TRASCRIZIONE PER INFORMATIZZAZIONE****RVMD - Data**

2006

**RVMN - Nome**

ARTPAST/ Lavaggi A.

**AGG - AGGIORNAMENTO - REVISIONE****AGGD - Data**

2006

**AGGN - Nome**

ARTPAST/ Lavaggi A.

**AGGF - Funzionario  
responsabile**

NR (recupero pregresso)

**AN - ANNOTAZIONI**

**OSS - Osservazioni**

/DO[1]/VDS[1]/VDST[1]: CD ROM