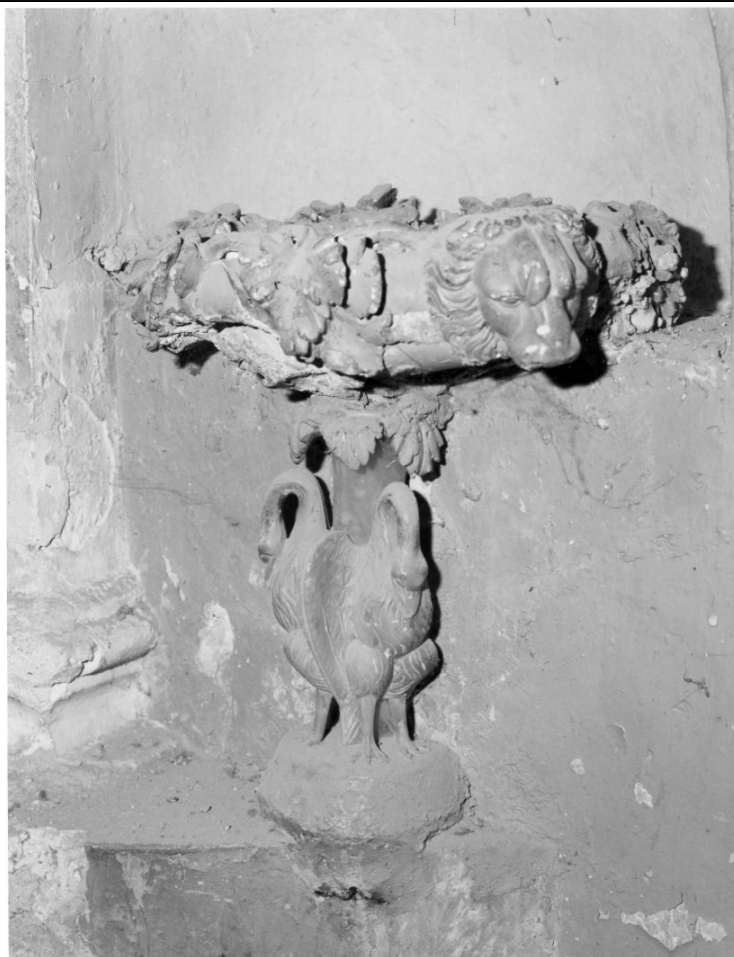


# SCHEDA



## CD - CODICI

TSK - Tipo scheda OA

LIR - Livello ricerca C

### NCT - CODICE UNIVOCO

NCTR - Codice regione 07

NCTN - Numero catalogo generale 00019905

ESC - Ente schedatore S21

ECP - Ente competente S21

## RV - RELAZIONI

### RVE - STRUTTURA COMPLESSA

RVEL - Livello 59

RVER - Codice bene radice 0700019905

RVES - Codice bene componente 0700019964

## OG - OGGETTO

### OGT - OGGETTO

OGTD - Definizione statuetta di presepio

OGTV - Identificazione elemento d'insieme

OGTP - Posizione Parte del presepe.

### SGT - SOGGETTO

<b>SGTI - Identificazione</b>	Gesù Bambino
<b>LC - LOCALIZZAZIONE GEOGRAFICO-AMMINISTRATIVA</b>	
<b>PVC - LOCALIZZAZIONE GEOGRAFICO-AMMINISTRATIVA ATTUALE</b>	
<b>PVCS - Stato</b>	Italia
<b>PVCR - Regione</b>	Liguria
<b>PVCP - Provincia</b>	IM
<b>PVCC - Comune</b>	Imperia
<b>PVL - Altra località</b>	Porto Maurizio (frazione)
<b>LDC - COLLOCAZIONE SPECIFICA</b>	
<b>LDCT - Tipologia</b>	convento
<b>LDCQ - Qualificazione</b>	carmelitano
<b>LDCN - Denominazione</b>	Convento delle Suore Carmelitane
<b>LDCU - Denominazione spazio viabilistico</b>	18100 - Imperia Porto Maurizio (IM)
<b>LA - ALTRE LOCALIZZAZIONI GEOGRAFICO-AMMINISTRATIVE</b>	
<b>TCL - Tipo di localizzazione</b>	luogo di provenienza
<b>PRV - LOCALIZZAZIONE GEOGRAFICO-AMMINISTRATIVA</b>	
<b>PRVR - Regione</b>	Liguria
<b>PRVP - Provincia</b>	IM
<b>PRVC - Comune</b>	Imperia
<b>PRVL - Località</b>	Porto Maurizio
<b>PRC - COLLOCAZIONE SPECIFICA</b>	
<b>PRCT - Tipologia</b>	chiesa
<b>PRCD - Denominazione</b>	Chiesa di N. S. del Carmelo
<b>DT - CRONOLOGIA</b>	
<b>DTZ - CRONOLOGIA GENERICA</b>	
<b>DTZG - Secolo</b>	secc. XIX/ XX
<b>DTS - CRONOLOGIA SPECIFICA</b>	
<b>DTSI - Da</b>	1800
<b>DTSV - Validità</b>	post
<b>DTSF - A</b>	1949
<b>DTSL - Validità</b>	ante
<b>DTM - Motivazione cronologia</b>	analisi stilistica
<b>AU - DEFINIZIONE CULTURALE</b>	
<b>ATB - AMBITO CULTURALE</b>	
<b>ATBD - Denominazione</b>	bottega italiana
<b>ATBM - Motivazione dell'attribuzione</b>	analisi stilistica
<b>MT - DATI TECNICI</b>	
<b>MTC - Materia e tecnica</b>	legno/ scultura/ pittura
<b>MTC - Materia e tecnica</b>	vetro/ colorazione
<b>MTC - Materia e tecnica</b>	seta/ taffetas
<b>MTC - Materia e tecnica</b>	stucco

<b>MTC - Materia e tecnica</b>	filo/ merletto
<b>MTC - Materia e tecnica</b>	cotone
<b>MIS - MISURE</b>	
<b>MISU - Unità</b>	cm.
<b>MISA - Altezza</b>	15.5
<b>CO - CONSERVAZIONE</b>	
<b>STC - STATO DI CONSERVAZIONE</b>	
<b>STCC - Stato di conservazione</b>	mediocre
<b>STCS - Indicazioni specifiche</b>	Abrasioni diffuse, una lacuna e una rottura.
<b>DA - DATI ANALITICI</b>	
<b>DES - DESCRIZIONE</b>	
<b>DESO - Indicazioni sull'oggetto</b>	E' appoggiato su un cuscino in raso bianco. Ha i capelli mossi, il capo leggermente piegato alla sua sinistra, il braccio destro allargato, il sinistro con mano sul petto, la gamba destra un poco flessa, la sinistra piegata in alto. Porta una vestina in satin bianco con merletto al collo e alle maniche, mutandine in garza bianca.
<b>DESI - Codifica Iconclass</b>	NR (recupero pregresso)
<b>DESS - Indicazioni sul soggetto</b>	Personaggi: Gesù Bambino. Abbigliamento: vestina; mutandine.
<b>ISR - ISCRIZIONI</b>	
<b>ISRC - Classe di appartenenza</b>	didascalica
<b>ISRS - Tecnica di scrittura</b>	a penna
<b>ISRP - Posizione</b>	Su un'etichetta incollata sulla schiena.
<b>ISRI - Trascrizione</b>	N. 66
<b>NSC - Notizie storico-critiche</b>	La statua segue modi stilistici propri del secolo XIX e sostituisce probabilmente un pezzo mancante dal presepio dei secoli XVII-XVIII. Statuina del secolo XIX, abiti della prima metà del XX secolo.
<b>TU - CONDIZIONE GIURIDICA E VINCOLI</b>	
<b>CDG - CONDIZIONE GIURIDICA</b>	
<b>CDGG - Indicazione generica</b>	proprietà Ente pubblico territoriale
<b>CDGS - Indicazione specifica</b>	Comune di Imperia
<b>CDGI - Indirizzo</b>	Viale Matteotti, 157 - 18100 Imperia (IM)
<b>DO - FONTI E DOCUMENTI DI RIFERIMENTO</b>	
<b>FTA - DOCUMENTAZIONE FOTOGRAFICA</b>	
<b>FTAX - Genere</b>	documentazione allegata
<b>FTAP - Tipo</b>	fotografia b/n
<b>FTAN - Codice identificativo</b>	SBAS GE 13702/Z
<b>AD - ACCESSO AI DATI</b>	
<b>ADS - SPECIFICHE DI ACCESSO AI DATI</b>	
<b>ADSP - Profilo di accesso</b>	1
<b>ADSM - Motivazione</b>	scheda contenente dati liberamente accessibili

**CM - COMPILAZIONE****CMP - COMPILAZIONE****CMPD - Data** 1979**CMPN - Nome** Dettori M.**FUR - Funzionario responsabile** Rotondi Terminiello G.**RVM - TRASCRIZIONE PER INFORMATIZZAZIONE****RVMD - Data** 2006**RVMN - Nome** ARTPAST/ Lavaggi A.**AGG - AGGIORNAMENTO - REVISIONE****AGGD - Data** 2006**AGGN - Nome** ARTPAST/ Lavaggi A.**AGGF - Funzionario responsabile** NR (recupero pregresso)**AN - ANNOTAZIONI****OSS - Osservazioni** /DO[1]/VDS[1]/VDST[1]: CD ROM