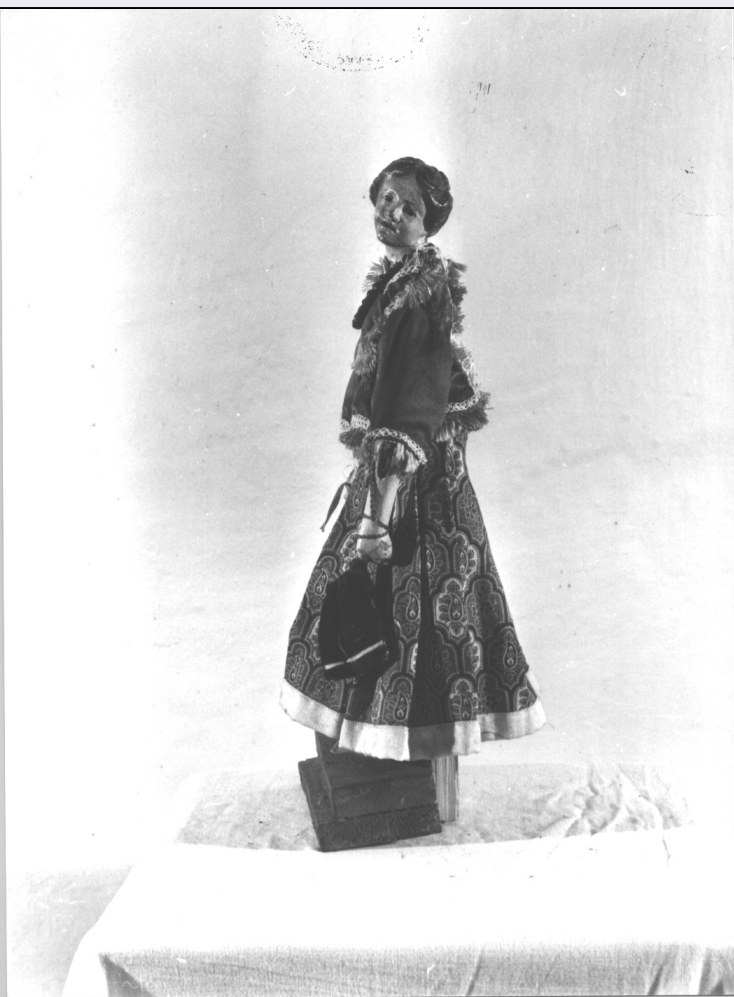


SCHEDA



CD - CODICI

TSK - Tipo scheda OA

LIR - Livello ricerca C

NCT - CODICE UNIVOCO

NCTR - Codice regione 07

NCTN - Numero catalogo
generale 00019905

ESC - Ente schedatore S21

ECP - Ente competente S21

RV - RELAZIONI

RVE - STRUTTURA COMPLESSA

RVEL - Livello 69

RVER - Codice bene radice 0700019905

RVES - Codice bene
componente 0700019974

OG - OGGETTO

OGT - OGGETTO

OGTD - Definizione statuetta di presepio

OGTV - Identificazione elemento d'insieme

OGTP - Posizione Parte del presepe.

SGT - SOGGETTO	
SGTI - Identificazione	contadina
LC - LOCALIZZAZIONE GEOGRAFICO-AMMINISTRATIVA	
PVC - LOCALIZZAZIONE GEOGRAFICO-AMMINISTRATIVA ATTUALE	
PVCS - Stato	Italia
PVCR - Regione	Liguria
PVCP - Provincia	IM
PVCC - Comune	Imperia
PVL - Altra località	Porto Maurizio (frazione)
LDC - COLLOCAZIONE SPECIFICA	
LDCT - Tipologia	convento
LDCQ - Qualificazione	carmelitano
LDCN - Denominazione	Convento delle Suore Carmelitane
LDCU - Denominazione spazio viabilistico	18100 - Imperia Porto Maurizio (IM)
LA - ALTRE LOCALIZZAZIONI GEOGRAFICO-AMMINISTRATIVE	
TCL - Tipo di localizzazione	luogo di provenienza
PRV - LOCALIZZAZIONE GEOGRAFICO-AMMINISTRATIVA	
PRVR - Regione	Liguria
PRVP - Provincia	IM
PRVC - Comune	Imperia
PRVL - Località	Porto Maurizio
PRC - COLLOCAZIONE SPECIFICA	
PRCT - Tipologia	chiesa
PRCD - Denominazione	Chiesa di N. S. del Carmelo
DT - CRONOLOGIA	
DTZ - CRONOLOGIA GENERICA	
DTZG - Secolo	secc. XVII/ XX
DTS - CRONOLOGIA SPECIFICA	
DTSI - Da	1690
DTSV - Validità	post
DTSF - A	1949
DTSL - Validità	ante
DTM - Motivazione cronologia	analisi stilistica
AU - DEFINIZIONE CULTURALE	
AUT - AUTORE	
AUTS - Riferimento all'autore	bottega
AUTM - Motivazione dell'attribuzione	analisi stilistica
AUTN - Nome scelto	Maragliano Anton Maria
AUTA - Dati anagrafici	1664/ 1739
AUTH - Sigla per citazione	00000003

MT - DATI TECNICI

MTC - Materia e tecnica	legno/ scultura/ pittura
MTC - Materia e tecnica	vetro/ colorazione
MTC - Materia e tecnica	seta/ velluto
MTC - Materia e tecnica	cotone/ impresso

MIS - MISURE

MISU - Unità	cm.
MISA - Altezza	34.5

CO - CONSERVAZIONE**STC - STATO DI CONSERVAZIONE**

STCC - Stato di conservazione	cattivo
STCS - Indicazioni specifiche	Abrasioni, rotture, notevoli lacune male reintegrate, disarticolazioni, craquelure. Le braccia si presentano disarticolate, le gambe sostituite da listelli inchiodati alla base.

DA - DATI ANALITICI**DES - DESCRIZIONE**

DESO - Indicazioni sull'oggetto	Ha il capo notevolmente piegato e girato a sinistra, la bocca socchiusa, i capelli ondulati raccolti sulla nuca. La mano sinistra, dalle dita fortemente piegate, regge attualmente il cordoncino rosso di un sacchetto in velluto. Indossa una casacca blu arricchita da frange variopinte e da passamaneria. Al polso destro sono brandelli di una camicia bianca. La gonna è in cotone stampato a motivi cachemire schematizzati nei toni del rosso, blu, verde, bianco e nero. Al collo porta una collana di finti granati.
DESI - Codifica Iconclass	NR (recupero pregresso)
DESS - Indicazioni sul soggetto	Personaggi: una contadina. Abbigliamento: casacca; gonna; collana. Decorazioni: motivi cachemire schematizzati.

ISR - ISCRIZIONI

ISRC - Classe di appartenenza	didascalica
ISRS - Tecnica di scrittura	a penna
ISRP - Posizione	Su un'etichetta incollata alla base
ISRI - Trascrizione	N. 78
NSC - Notizie storico-critiche	La statua, di modesto livello, nell'esecuzione della testa segue modi stilistici vicini alla produzione del Maragliano, ed è verosimilmente ascrivibile alla sua bottega. Statuina della fine del XVII secolo e inizi del XVIII, abiti della prima metà del XX secolo.

TU - CONDIZIONE GIURIDICA E VINCOLI**CDG - CONDIZIONE GIURIDICA**

CDGG - Indicazione generica	proprietà Ente pubblico territoriale
CDGS - Indicazione specifica	Comune di Imperia
CDGI - Indirizzo	Viale Matteotti, 157 - 18100 Imperia (IM)

DO - FONTI E DOCUMENTI DI RIFERIMENTO**FTA - DOCUMENTAZIONE FOTOGRAFICA**

FTAX - Genere	documentazione allegata
FTAP - Tipo	fotografia b/n
FTAN - Codice identificativo	SBAS GE 13712/Z
AD - ACCESSO AI DATI	
ADS - SPECIFICHE DI ACCESSO AI DATI	
ADSP - Profilo di accesso	1
ADSM - Motivazione	scheda contenente dati liberamente accessibili
CM - COMPILAZIONE	
CMP - COMPILAZIONE	
CMPD - Data	1979
CM PN - Nome	Dettori M.
FUR - Funzionario responsabile	Rotondi Terminiello G.
RVM - TRASCRIZIONE PER INFORMATIZZAZIONE	
RVMD - Data	2006
RVMN - Nome	ARTPAST/ Lavaggi A.
AGG - AGGIORNAMENTO - REVISIONE	
AGGD - Data	2006
AGGN - Nome	ARTPAST/ Lavaggi A.
AGGF - Funzionario responsabile	NR (recupero pregresso)
AN - ANNOTAZIONI	
OSS - Osservazioni	/DO[1]/VDS[1]/VDST[1]: CD ROM