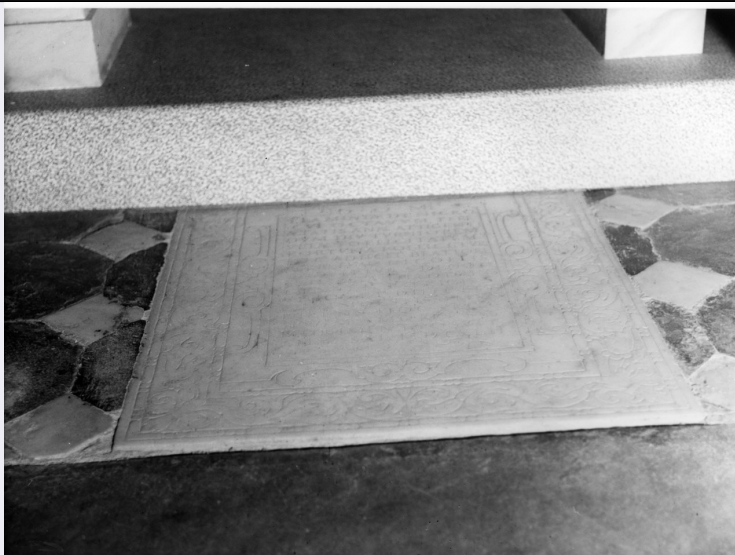


SCHEDA



CD - CODICI

TSK - Tipo scheda OA

LIR - Livello ricerca C

NCT - CODICE UNIVOCO

NCTR - Codice regione 07

NCTN - Numero catalogo generale 00020217

ESC - Ente schedatore S21

ECP - Ente competente S21

OG - OGGETTO

OGT - OGGETTO

OGTD - Definizione lastra tombale

OGTV - Identificazione opera isolata

LC - LOCALIZZAZIONE GEOGRAFICO-AMMINISTRATIVA

PVC - LOCALIZZAZIONE GEOGRAFICO-AMMINISTRATIVA ATTUALE

PVCS - Stato Italia

PVCR - Regione Liguria

PVCP - Provincia SV

PVCC - Comune Noli

LDC - COLLOCAZIONE SPECIFICA

DT - CRONOLOGIA

DTZ - CRONOLOGIA GENERICA

DTZG - Secolo sec. XVII

DTS - CRONOLOGIA SPECIFICA

DTSI - Da 1642

DTSF - A 1642

DTM - Motivazione cronologia iscrizione

AU - DEFINIZIONE CULTURALE

ATB - AMBITO CULTURALE

ATBD - Denominazione	bottega ligure
ATBM - Motivazione dell'attribuzione	NR (recupero pregresso)

MT - DATI TECNICI

MTC - Materia e tecnica	marmo bianco
--------------------------------	--------------

MIS - MISURE

MISA - Altezza	100
MISL - Larghezza	74
MIST - Validità	ca.

CO - CONSERVAZIONE**STC - STATO DI CONSERVAZIONE**

STCC - Stato di conservazione	discreto
STCS - Indicazioni specifiche	Consumata.

DA - DATI ANALITICI**DES - DESCRIZIONE**

DESO - Indicazioni sull'oggetto	L'iscrizione è contenuta in una cartella rettangolare profilata esternamente da fasce incise; un motivo a volute contrapposte stilizzate separa la cartella dalla cornice della lastra; costituita da un fregio a girali vegetali tra due fusarole. L'iscrizione, in latino, si snoda su diciotto righe. Scrittura capitale umanistica.
DESI - Codifica Iconclass	NR (recupero pregresso)
DESS - Indicazioni sul soggetto	NR (recupero pregresso)

ISR - ISCRIZIONI

ISRC - Classe di appartenenza	sepolcrale
ISRL - Lingua	latino
ISRS - Tecnica di scrittura	NR (recupero pregresso)
ISRT - Tipo di caratteri	lettere capitali
ISRP - Posizione	al centro della lastra
ISRI - Trascrizione	D.O.M./ FLAMINIAE DE NEGRO/ CVI OCTAVUM FERRE/ AETATIS ANN ATTIGENTI/ DVM DIVTVRNIOREM. VIATE FOELICI TATEM/ FORTVNA POLLICETUR/ NEXC ADDICIT BEATIORE/ PERPETVA IN COELIS/ ILII VERIVS A DEO O:M/ : EXINIBITA THADDEUS/ CENVEN PATRICIUS/ UNICAE ET DILECTISS/ FILIAE MOESTISSIMUS/ PARENS HOC ERGA/ IPSAM AMORIS SVI/ MONIMENT: POSUIT ANN: SAL MDCXLII

NSC - Notizie storico-critiche	La lastra corrisponde alla tomba n° 13 della pianta della chiesa di San Francesco, disegnata da B. Gandoglia durante lo studio dei documenti dell'Archivio Comunale di Noli, trala fine del XIX e i primi anni del XX secolo. Si tratta del monumento funebre a Flaminia de Negri, morta nel 1642 all'età di otto anni posto dal padre Taddeo. Di questa famiglia non è stato possibile reperire alcuna notizia.
---------------------------------------	--

TU - CONDIZIONE GIURIDICA E VINCOLI**CDG - CONDIZIONE GIURIDICA**

CDGG - Indicazione generica	proprietà Ente religioso cattolico
DO - FONTI E DOCUMENTI DI RIFERIMENTO	
FTA - DOCUMENTAZIONE FOTOGRAFICA	
FTAX - Genere	documentazione allegata
FTAP - Tipo	fotografia b/n
FTAN - Codice identificativo	SBAS GE 13981/Z
AD - ACCESSO AI DATI	
ADS - SPECIFICHE DI ACCESSO AI DATI	
ADSP - Profilo di accesso	3
ADSM - Motivazione	scheda di bene non adeguatamente sorvegliabile
CM - COMPILAZIONE	
CMP - COMPILAZIONE	
CMPD - Data	1979
CMPN - Nome	Tassinari M.
FUR - Funzionario responsabile	Cataldi Gallo M.
RVM - TRASCRIZIONE PER INFORMATIZZAZIONE	
RVMD - Data	2006
RVMN - Nome	ARTPAST/ Dentone A.
AGG - AGGIORNAMENTO - REVISIONE	
AGGD - Data	2006
AGGN - Nome	ARTPAST/ Dentone A.
AGGF - Funzionario responsabile	NR (recupero pregresso)
AN - ANNOTAZIONI	