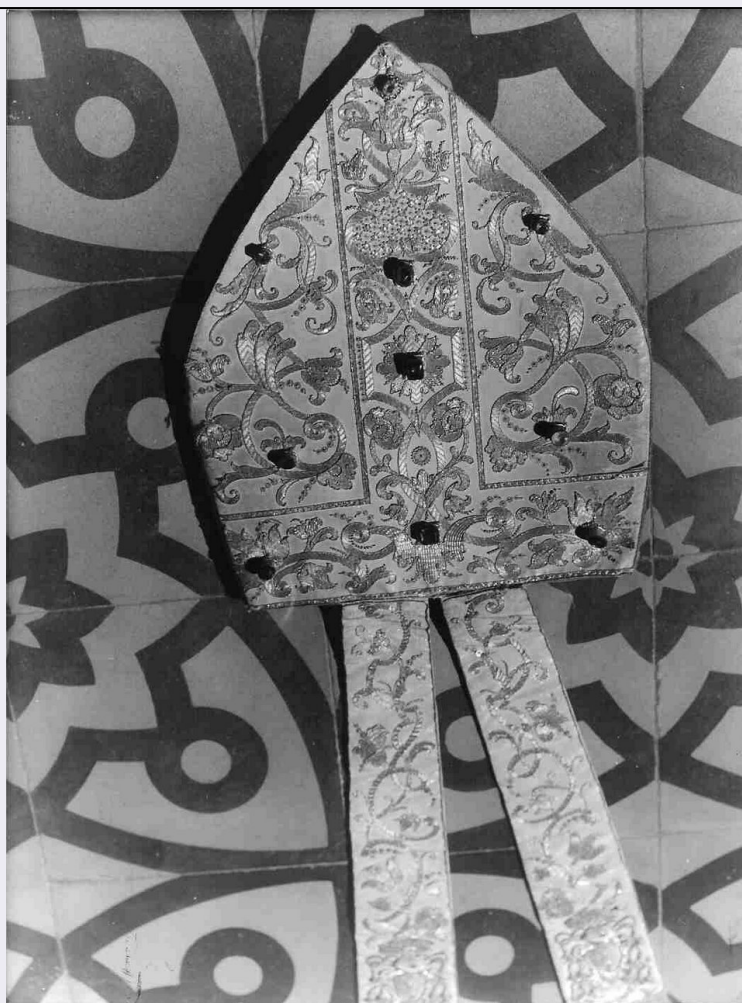


SCHEDA



CD - CODICI

TSK - Tipo scheda OA

LIR - Livello ricerca C

NCT - CODICE UNIVOCO

NCTR - Codice regione 07

NCTN - Numero catalogo generale 00021140

ESC - Ente schedatore S21

ECP - Ente competente S21

OG - OGGETTO

OGT - OGGETTO

OGTD - Definizione mitria

OGTV - Identificazione opera isolata

LC - LOCALIZZAZIONE GEOGRAFICO-AMMINISTRATIVA

PVC - LOCALIZZAZIONE GEOGRAFICO-AMMINISTRATIVA ATTUALE

PVCS - Stato Italia

PVCR - Regione Liguria

PVCP - Provincia SV

PVCC - Comune Noli

LDC - COLLOCAZIONE

SPECIFICA**UB - UBICAZIONE E DATI PATRIMONIALI**

UBO - Ubicazione originaria	SC
------------------------------------	----

DT - CRONOLOGIA**DTZ - CRONOLOGIA GENERICA**

DTZG - Secolo	sec. XVII
----------------------	-----------

DTZS - Frazione di secolo	metà
----------------------------------	------

DTS - CRONOLOGIA SPECIFICA

DTSI - Da	1650
------------------	------

DTSV - Validità	post
------------------------	------

DTSF - A	1660
-----------------	------

DTSL - Validità	ca.
------------------------	-----

DTM - Motivazione cronologia	NR (recupero pregresso)
-------------------------------------	-------------------------

AU - DEFINIZIONE CULTURALE**ATB - AMBITO CULTURALE**

ATBD - Denominazione	manifattura ligure
-----------------------------	--------------------

ATBM - Motivazione dell'attribuzione	NR (recupero pregresso)
---	-------------------------

MT - DATI TECNICI

MTC - Materia e tecnica	seta/ tessuto/ laminatura/ ricamo
--------------------------------	-----------------------------------

MTC - Materia e tecnica	paillettes
--------------------------------	------------

MTC - Materia e tecnica	pietra
--------------------------------	--------

MTC - Materia e tecnica	argento lamellare/ trama lanciata
--------------------------------	-----------------------------------

MTC - Materia e tecnica	filo d'oro/ ricamo
--------------------------------	--------------------

MIS - MISURE

MISU - Unità	cm.
---------------------	-----

MISA - Altezza	40
-----------------------	----

MISL - Larghezza	23
-------------------------	----

CO - CONSERVAZIONE**STC - STATO DI CONSERVAZIONE**

STCC - Stato di conservazione	buono
--------------------------------------	-------

STCS - Indicazioni specifiche	Fodere delle infule rifatte.
--------------------------------------	------------------------------

DA - DATI ANALITICI**DES - DESCRIZIONE**

DESO - Indicazioni sull'oggetto	Sul bordo inferiore e sulla fascia mediana della mitria si snoda un motivo ricamato in oro lamellare e filato su anima di canapa imitante il gallone in cui si intersecano volute e racemi simmetrici, da cui fuoriescono campanule, fiori e foglie con pistilli in borchiette, delimitanti settori con "cartonches", con motivi a nido d'ape e palmette, al cui centro sono incastonate pietre preziose. Nei due settori laterali si sviluppa un motivo di volute da cui nascono racemi vegetali con rose, campanule e foglie d'acanto, completate dall'applicazione di borchiette e pietre preziose. La decorazione si ripete identica sul retro; lungo le due infule, profilate da frangia spiraliforme, si svolge un
--	--

tralcio floreale sinuoso con boccioli, rose, campanule e pistilli in borchiette, alle cui estremità sono applicate due impronte ricamate con lo stemma del vescovo Arduini, coronate da un galero e dallo stemma dei Francescani.

DESI - Codifica Iconclass NR (recupero pregresso)

DESS - Indicazioni sul soggetto NR (recupero pregresso)

STM - STEMMI, EMBLEMI, MARCHI

STMC - Classe di appartenenza stemma

STMQ - Qualificazione vescovile

STMI - Identificazione Vescovo Antonio Maria Arduini

STMP - Posizione Sulle infule

STMD - Descrizione NR (recupero pregresso)

STM - STEMMI, EMBLEMI, MARCHI

STMC - Classe di appartenenza emblema

STMQ - Qualificazione religioso

STMI - Identificazione Ordine Francescano

STMP - Posizione Sulle infule

STMD - Descrizione NR (recupero pregresso)

NSC - Notizie storico-critiche

La mitria vescovile, per l'eleganza e la leggerezza del motivo decorativo che si svolge con volute floreali e "cartonches", realizzate su anima morbida di canapa secondo la tecnica esecutiva settecentesca, è attribuibile a manifatture liguri operanti verso la metà del sec. XVIII; così come un piviale in tela d'argento con ricami d'oro (cfr. scheda N. 00021139-1) che ne ripete la medesima decorazione. Esso appartenne a Monsignor Antonio Maria Arduini (Albenga 1690 - Noli 1777), come è comprovato dalla coppia di ricami con il suo stemma apposti sulle infule, ed è più precisamente databile tra il 1746 e il 1777, anni dell'episcopato nolese dell'Arduini (cfr. Morazzoni, 1952).

TU - CONDIZIONE GIURIDICA E VINCOLI

CDG - CONDIZIONE GIURIDICA

CDGG - Indicazione generica proprietà Ente religioso cattolico

DO - FONTI E DOCUMENTI DI RIFERIMENTO

FTA - DOCUMENTAZIONE FOTOGRAFICA

FTAX - Genere documentazione allegata

FTAP - Tipo fotografia b/n

FTAN - Codice identificativo SBAS GE 15031/Z

BIB - BIBLIOGRAFIA

BIBX - Genere bibliografia di confronto

BIBA - Autore Morazzoni

BIBD - Anno di edizione 1952

BIBI - V., tavv., figg. fig. 19

AD - ACCESSO AI DATI

ADS - SPECIFICHE DI ACCESSO AI DATI**ADSP - Profilo di accesso**

3

ADSM - Motivazione

scheda di bene non adeguatamente sorvegliabile

CM - COMPILAZIONE**CMP - COMPILAZIONE****CMPD - Data**

1979

CMPN - Nome

Collu R.

**FUR - Funzionario
responsabile**

Rotondi Terminiello G.

**FUR - Funzionario
responsabile**

Cataldi Gallo M.

RVM - TRASCRIZIONE PER INFORMATIZZAZIONE**RVMD - Data**

2006

RVMN - Nome

ARTPAST/Francia L.

AGG - AGGIORNAMENTO - REVISIONE**AGGD - Data**

2006

AGGN - Nome

ARTPAST/Francia L.

**AGGF - Funzionario
responsabile**

NR (recupero pregresso)