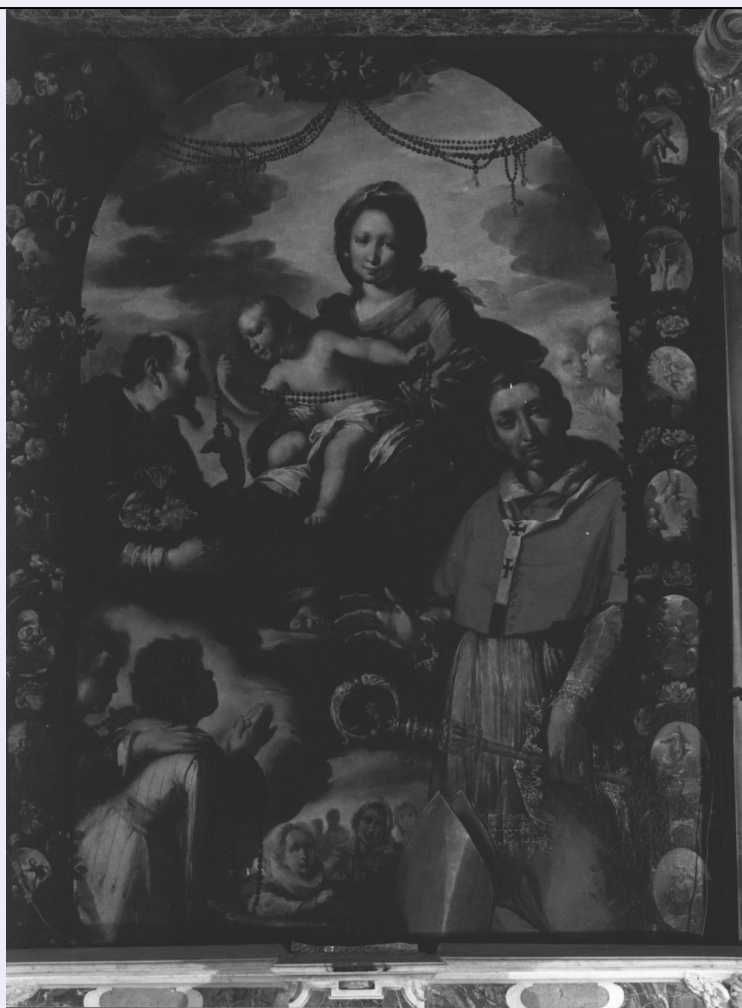


# SCHEDA



## CD - CODICI

TSK - Tipo scheda OA

LIR - Livello ricerca C

### NCT - CODICE UNIVOCO

NCTR - Codice regione 07

NCTN - Numero catalogo generale 00026250

ESC - Ente schedatore S21

ECP - Ente competente S21

## RV - RELAZIONI

## OG - OGGETTO

### OGT - OGGETTO

OGTD - Definizione dipinto

OGTV - Identificazione opera isolata

### SGT - SOGGETTO

SGTI - Identificazione Madonna del Rosario con San Domenico e San Carlo Borromeo/  
misteri del rosario

## LC - LOCALIZZAZIONE GEOGRAFICO-AMMINISTRATIVA

### PVC - LOCALIZZAZIONE GEOGRAFICO-AMMINISTRATIVA ATTUALE

PVCS - Stato Italia

PVCR - Regione	Liguria
PVCP - Provincia	SP
PVCC - Comune	Framura
LDC - COLLOCAZIONE SPECIFICA	
DT - CRONOLOGIA	
DTZ - CRONOLOGIA GENERICA	
DTZG - Secolo	sec. XVII
DTS - CRONOLOGIA SPECIFICA	
DTSI - Da	1620
DTSV - Validità	ca.
DTSF - A	1625
DTSL - Validità	ca.
DTM - Motivazione cronologia	analisi stilistica
AU - DEFINIZIONE CULTURALE	
AUT - AUTORE	
AUTR - Riferimento all'intervento	esecutore
AUTM - Motivazione dell'attribuzione	bibliografia
AUTN - Nome scelto	Strozzi Bernardo
AUTA - Dati anagrafici	1581/ 1644
AUTH - Sigla per citazione	00000493
MT - DATI TECNICI	
MTC - Materia e tecnica	tela/ pittura a olio
MIS - MISURE	
MISA - Altezza	220
MISL - Larghezza	180
MIST - Validità	ca.
CO - CONSERVAZIONE	
STC - STATO DI CONSERVAZIONE	
STCC - Stato di conservazione	buono
RS - RESTAURI	
RST - RESTAURI	
RSTD - Data	1963
RSTE - Ente responsabile	SPSAE GE
RSTN - Nome operatore	Arte della Liguria
DA - DATI ANALITICI	
DES - DESCRIZIONE	
DESO - Indicazioni sull'oggetto	Le figure sono rappresentate al centro di un arco che incornicia i Misteri del Rosario disposti in ovali fra fiori violacei dai toni sfumati su sfondo bruno.Numerose le corone del Rosario brune e lucenti.
DESI - Codifica Iconclass	NR (recupero pregresso)

DESS - Indicazioni sul soggetto	Personaggi: Madonna; Bambino; San Domenico; San Carlo Borromeo. Attributi: (Bambino) (Madonna) rosario; (San Domenico) gigli; (San Carlo Borromeo) pastorale; mitra. Abbigliamento religioso: (San Carlo Borromeo) vescovile. Figure: fedeli; cherubini. Fenomeni metereologici: nuvole. Oggetti: rosari. Vegetali: fiori. Soggetti sacri: misteri del rosario.
NSC - Notizie storico-critiche	Il dipinto è concordemente attribuito al pittore ligure Bernardo Strozzi, di cui riflette i modii stilistici, formali e luministici, in particolare propri delle opere del secondo decennio del Seicento; è appunto intorno a quest'epoca che va attribuita l'opera in oggetto come rileva la critica relativa al pittore (Grosso;Torriti; Mortari) .Intorno al 1956 la tela era in pessime condizioni per le ridipinture apposte in un intervento restaurativo del 1889 (CIMASCHI).Nel 1963 è stato eseguito il restauro dell'opera dalla Soprintendenza alle Gallerie ad opera d'arte della Liguria: 1) Foderatura della tela 2) Intelaiatura 3) Pulitura del colore. Il dipinto è alla Parrocchia nell'agosto del 1964.
TU - CONDIZIONE GIURIDICA E VINCOLI	
CDG - CONDIZIONE GIURIDICA	
CDGG - Indicazione generica	proprietà Ente religioso cattolico
DO - FONTI E DOCUMENTI DI RIFERIMENTO	
FTA - DOCUMENTAZIONE FOTOGRAFICA	
FTAX - Genere	documentazione allegata
FTAP - Tipo	fotografia b/n
FTAN - Codice identificativo	SBAS GE 39286/Z
FNT - FONTI E DOCUMENTI	
FNTP - Tipo	fascicolo
FNTD - Data	1963
BIB - BIBLIOGRAFIA	
BIBX - Genere	bibliografia specifica
BIBA - Autore	O. GROSSO
BIBD - Anno di edizione	1951
BIB - BIBLIOGRAFIA	
BIBX - Genere	bibliografia specifica
BIBA - Autore	L. MORTARI
BIBD - Anno di edizione	1966
BIBI - V., tavv., figg.	fig. 34
BIB - BIBLIOGRAFIA	
BIBX - Genere	bibliografia specifica
BIBA - Autore	TORRITI P.
BIBD - Anno di edizione	1978
BIBN - V., pp., nn.	p. 30
BIBI - V., tavv., figg.	fig. 51
BIB - BIBLIOGRAFIA	
BIBX - Genere	bibliografia di confronto
BIBA - Autore	AA. VV.

<b>BIBD - Anno di edizione</b>	1971
<b>BIBN - V., pp., nn.</b>	V. II
<b>BIBI - V., tavv., figg.</b>	fig. 12
<b>BIB - BIBLIOGRAFIA</b>	
<b>BIBX - Genere</b>	bibliografia di confronto
<b>BIBA - Autore</b>	CIMASCHI L.
<b>BIBD - Anno di edizione</b>	****
<b>BIBN - V., pp., nn.</b>	A.VII
<b>AD - ACCESSO AI DATI</b>	
<b>ADS - SPECIFICHE DI ACCESSO AI DATI</b>	
<b>ADSP - Profilo di accesso</b>	3
<b>ADSM - Motivazione</b>	scheda di bene non adeguatamente sorvegliabile
<b>CM - COMPILAZIONE</b>	
<b>CMP - COMPILAZIONE</b>	
<b>CMPD - Data</b>	1980
<b>CMPN - Nome</b>	Mari M.R.
<b>FUR - Funzionario responsabile</b>	Rotondi Terminiello G.
<b>RVM - TRASCRIZIONE PER INFORMATIZZAZIONE</b>	
<b>RVMD - Data</b>	2006
<b>RVMN - Nome</b>	ARTPAST/Rossi R.
<b>AGG - AGGIORNAMENTO - REVISIONE</b>	
<b>AGGD - Data</b>	2006
<b>AGGN - Nome</b>	ARTPAST/Rossi R.
<b>AGGF - Funzionario responsabile</b>	NR (recupero pregresso)
<b>AN - ANNOTAZIONI</b>	