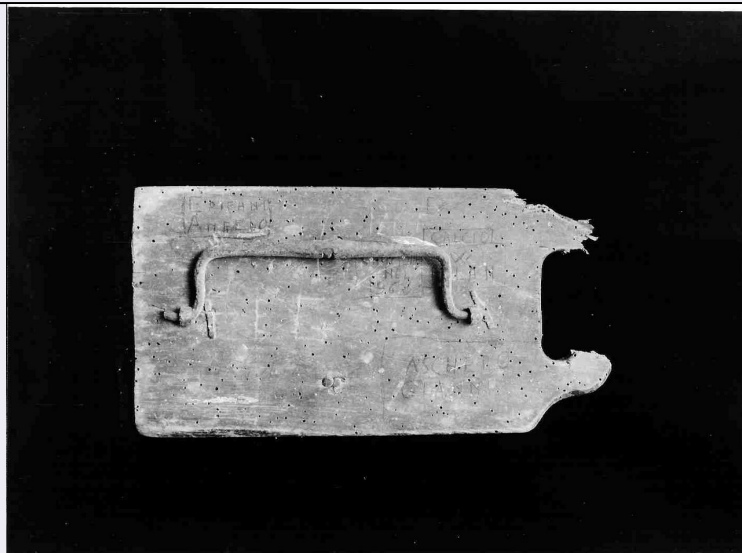


# SCHEDA



## CD - CODICI

TSK - Tipo scheda OA

LIR - Livello ricerca C

### NCT - CODICE UNIVOCO

NCTR - Codice regione 07

NCTN - Numero catalogo  
generale 00027412

ESC - Ente schedatore S21

ECP - Ente competente S21

## OG - OGGETTO

### OGT - OGGETTO

OGTD - Definizione tavola

OGTV - Identificazione opera isolata

OGTN - Denominazione  
/dedicazione dracula

## LC - LOCALIZZAZIONE GEOGRAFICO-AMMINISTRATIVA

### PVC - LOCALIZZAZIONE GEOGRAFICO-AMMINISTRATIVA ATTUALE

PVCS - Stato Italia

PVCR - Regione Liguria

PVCP - Provincia IM

PVCC - Comune Imperia

### LDC - COLLOCAZIONE SPECIFICA

## UB - UBICAZIONE E DATI PATRIMONIALI

UBO - Ubicazione originaria SC

## DT - CRONOLOGIA

### DTZ - CRONOLOGIA GENERICA

DTZG - Secolo sec. XIX

DTZS - Frazione di secolo seconda metà

**DTS - CRONOLOGIA SPECIFICA**

<b>DTSI - Da</b>	1850
<b>DTSV - Validità</b>	post
<b>DTSF - A</b>	1899
<b>DTSL - Validità</b>	ca.
<b>DTM - Motivazione cronologia</b>	NR (recupero pregresso)

**AU - DEFINIZIONE CULTURALE****ATB - AMBITO CULTURALE**

<b>ATBD - Denominazione</b>	bottega ligure
<b>ATBM - Motivazione dell'attribuzione</b>	NR (recupero pregresso)

**MT - DATI TECNICI**

<b>MTC - Materia e tecnica</b>	legno
<b>MTC - Materia e tecnica</b>	ferro

**MIS - MISURE**

<b>MISU - Unità</b>	cm.
<b>MISA - Altezza</b>	18.5
<b>MISL - Larghezza</b>	36.5
<b>MISP - Profondità</b>	2
<b>FRM - Formato</b>	rettangolare

**CO - CONSERVAZIONE****STC - STATO DI CONSERVAZIONE**

<b>STCC - Stato di conservazione</b>	cattivo
<b>STCS - Indicazioni specifiche</b>	Fenditure, tarlature, ossidazioni.

**DA - DATI ANALITICI****DES - DESCRIZIONE**

<b>DESO - Indicazioni sull'oggetto</b>	La tavoletta in dialetto ligure è chiamata "dracula", presenta alla sommità un foro oblungho, utilizzato come impugnatura. Su entrambe le facce della tavoletta è fissato un tondino di ferro sagomato ad U per mezzo di due anelli, alle due estremità. In corrispondenza dei punti d'appoggio del tondino sul legno, vi è la testa di un grosso chiodo. In tal modo, imprimendo un veloce moto rotatorio alla tavoletta, a causa della forza centrifuga i due tondini batteranno alternativamente sulle teste dei chiodi, producendo un caratteristico rumore ritmico.
<b>DESI - Codifica Iconclass</b>	NR (recupero pregresso)
<b>DESS - Indicazioni sul soggetto</b>	NR (recupero pregresso)
<b>NSC - Notizie storico-critiche</b>	Secondo il rito ambrosiano, il Venerdì Santo veniva acceso un candeliero a 13 bracci (= i dodici apostoli + lo Spirito Santo). Ad ogni salmo veniva spenta una candela. Dopo aver spento la tredicesima candela (la morte di Cristo) e legato le campane, iniziava il suono della dracula. L'oggetto, d'uso corrente fino a pochi decenni fa, è costruito secondo moduli caratteristici delle botteghe artigiane locali del secolo scorso. Un vaga commistione stilistica lo rende ascrivibile allo stile eclettico, tipico del secolo XIX.

**TU - CONDIZIONE GIURIDICA E VINCOLI****CDG - CONDIZIONE GIURIDICA****CDGG - Indicazione  
generica**

proprietà Ente religioso cattolico

**DO - FONTI E DOCUMENTI DI RIFERIMENTO****FTA - DOCUMENTAZIONE FOTOGRAFICA****FTAX - Genere**

documentazione allegata

**FTAP - Tipo**

fotografia b/n

**FTAN - Codice identificativo**

SBAS GE 21355/Z

**AD - ACCESSO AI DATI****ADS - SPECIFICHE DI ACCESSO AI DATI****ADSP - Profilo di accesso**

3

**ADSM - Motivazione**

scheda di bene non adeguatamente sorvegliabile

**CM - COMPILAZIONE****CMP - COMPILAZIONE****CMPD - Data**

1981

**CMPN - Nome**

Spera G.

**FUR - Funzionario  
responsabile**

Rotondi Terminiello G.

**RVM - TRASCRIZIONE PER INFORMATIZZAZIONE****RVMD - Data**

2006

**RVMN - Nome**

ARTPAST/Francia L.

**AGG - AGGIORNAMENTO - REVISIONE****AGGD - Data**

2006

**AGGN - Nome**

ARTPAST/Francia L.

**AGGF - Funzionario  
responsabile**

NR (recupero pregresso)