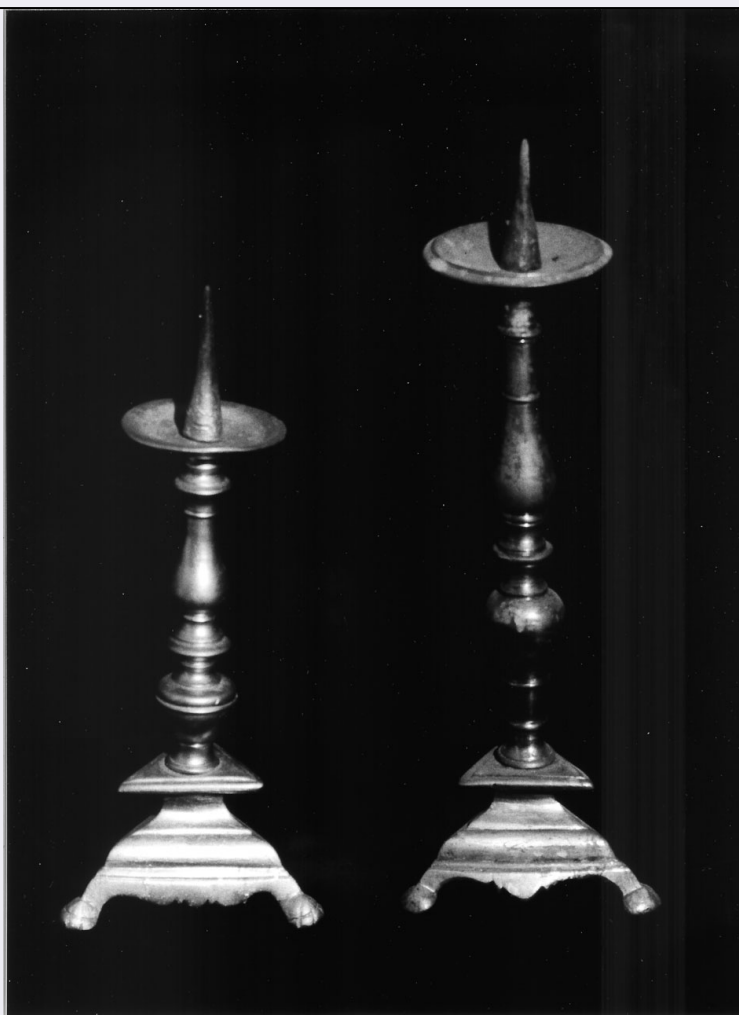


SCHEDA



CD - CODICI

TSK - Tipo scheda OA

LIR - Livello ricerca C

NCT - CODICE UNIVOCO

NCTR - Codice regione 07

NCTN - Numero catalogo generale 00027492

NCTS - Suffisso numero catalogo generale A

ESC - Ente schedatore S21

ECP - Ente competente S21

RV - RELAZIONI

OG - OGGETTO

OGT - OGGETTO

OGTD - Definizione candeliere

OGTV - Identificazione coppia

QNT - QUANTITA'

QNTN - Numero 2

SGT - SOGGETTO

SGTI - Identificazione motivi decorativi

LC - LOCALIZZAZIONE GEOGRAFICO-AMMINISTRATIVA**PVC - LOCALIZZAZIONE GEOGRAFICO-AMMINISTRATIVA ATTUALE**

PVCS - Stato	Italia
PVCR - Regione	Liguria
PVCP - Provincia	IM
PVCC - Comune	Dolcedo

LDC - COLLOCAZIONE SPECIFICA**DT - CRONOLOGIA****DTZ - CRONOLOGIA GENERICA**

DTZG - Secolo	sec. XIX
DTZS - Frazione di secolo	seconda metà

DTS - CRONOLOGIA SPECIFICA

DTSI - Da	1850
DTSF - A	1899

DTM - Motivazione cronologia	analisi stilistica
-------------------------------------	--------------------

AU - DEFINIZIONE CULTURALE**ATB - AMBITO CULTURALE**

ATBD - Denominazione	manifattura ligure
ATBM - Motivazione dell'attribuzione	NR (recupero pregresso)

MT - DATI TECNICI

MTC - Materia e tecnica	ottone
--------------------------------	--------

MIS - MISURE

MISU - Unità	cm.
MISA - Altezza	31.5
MISL - Larghezza	11
MISV - Varie	piccoli

CO - CONSERVAZIONE**STC - STATO DI CONSERVAZIONE**

STCC - Stato di conservazione	discreto
STCS - Indicazioni specifiche	ossidazioni

DA - DATI ANALITICI**DES - DESCRIZIONE**

DESO - Indicazioni sull'oggetto	Su tre zampe semicircolari poggia la base triangolare che si restringe per poi riallargarsi in un altro triangolo parallelo al primo. Al di sopra è un nodo piriforme dal quale si innalza il fusto rastremato verso l'alto, il quale si allarga poco prima della sommità per sorreggere la padella. Al di sopra è un alto chiodo conico.
DESI - Codifica Iconclass	NR (recupero pregresso)
DESS - Indicazioni sul soggetto	NR (recupero pregresso)
	L'arredo, di modesta fattura, è proprio delle botteghe artigiane operanti

NSC - Notizie storico-critiche

nella zona intorno alla seconda metà del secolo scorso. Inoltre, la presenza di palesi commistioni nell'oggetto esaminato, di tipologie neobarocche con stilemi di chiaro modulo neoclassico, rende ascrivibile il candeliere allo stile eclettico, caratteristico della seconda metà del secolo XIX.

TU - CONDIZIONE GIURIDICA E VINCOLI**CDG - CONDIZIONE GIURIDICA****CDGG - Indicazione generica**

proprietà Ente religioso cattolico

DO - FONTI E DOCUMENTI DI RIFERIMENTO**FTA - DOCUMENTAZIONE FOTOGRAFICA****FTAX - Genere**

documentazione allegata

FTAP - Tipo

fotografia b/n

FTAN - Codice identificativo

SBAS GE 22330/Z

AD - ACCESSO AI DATI**ADS - SPECIFICHE DI ACCESSO AI DATI****ADSP - Profilo di accesso**

3

ADSM - Motivazione

scheda di bene non adeguatamente sorvegliabile

CM - COMPILAZIONE**CMP - COMPILAZIONE****CMPD - Data**

1981

CMPN - Nome

Spera G.

FUR - Funzionario responsabile

Rotondi Terminiello G.

RVM - TRASCRIZIONE PER INFORMATIZZAZIONE**RVMD - Data**

2006

RVMN - Nome

ARTPAST/ Bia M.

AGG - AGGIORNAMENTO - REVISIONE**AGGD - Data**

2006

AGGN - Nome

ARTPAST/ Bia M.

AGGF - Funzionario responsabile

NR (recupero pregresso)