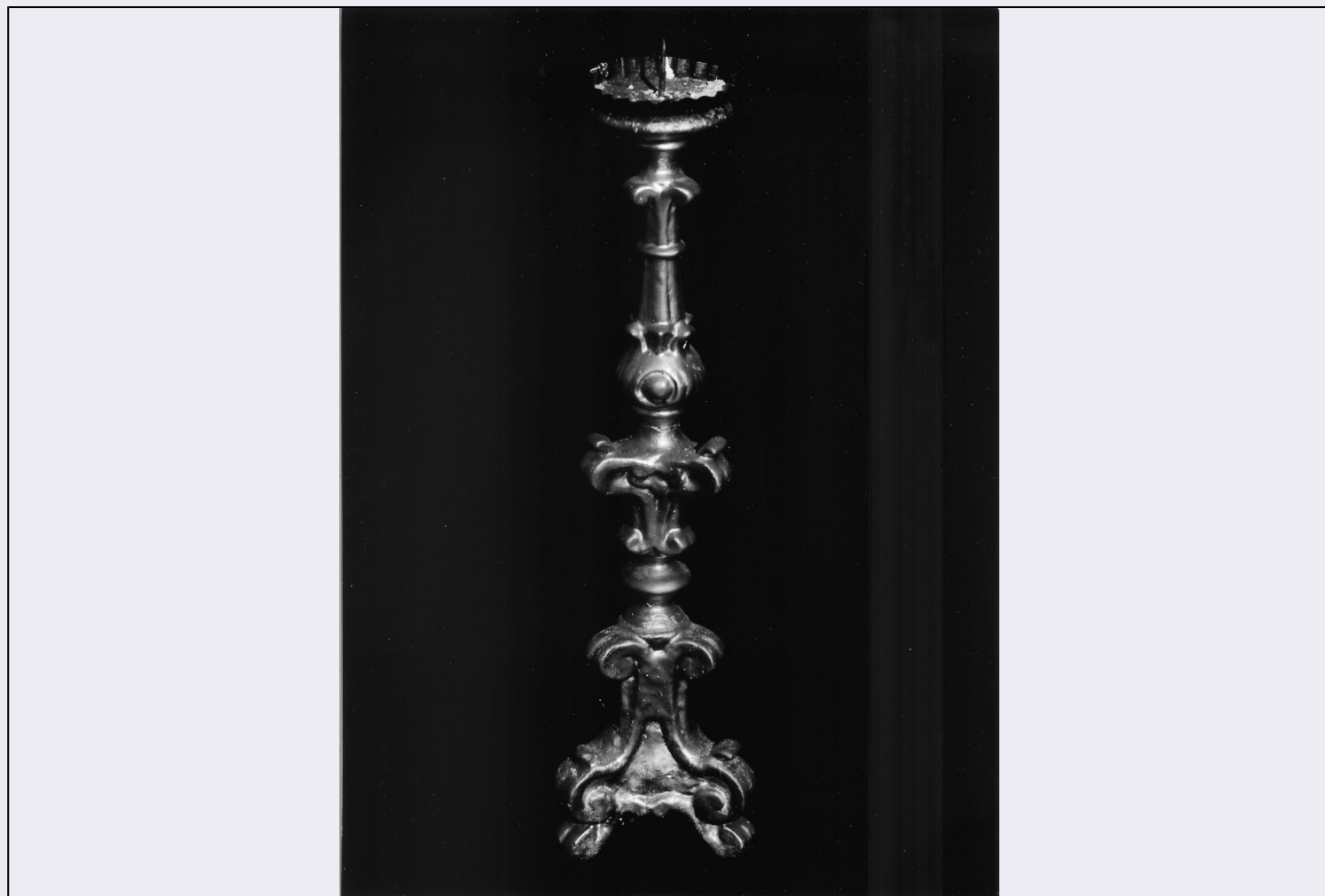


# SCHEDA



## CD - CODICI

TSK - Tipo scheda OA

LIR - Livello ricerca C

### NCT - CODICE UNIVOCO

NCTR - Codice regione 07

NCTN - Numero catalogo generale 00027493

ESC - Ente schedatore S21

ECP - Ente competente S21

## RV - RELAZIONI

## OG - OGGETTO

### OGT - OGGETTO

OGTD - Definizione candeliere

OGTV - Identificazione coppia

### QNT - QUANTITA'

QNTN - Numero 2

### SGT - SOGGETTO

SGTI - Identificazione motivi decorativi a volute

## LC - LOCALIZZAZIONE GEOGRAFICO-AMMINISTRATIVA

PVC - LOCALIZZAZIONE GEOGRAFICO-AMMINISTRATIVA ATTUALE

PVCS - Stato	Italia
PVCR - Regione	Liguria
PVCP - Provincia	IM
PVCC - Comune	Dolcedo
LDC - COLLOCAZIONE SPECIFICA	
DT - CRONOLOGIA	
DTZ - CRONOLOGIA GENERICA	
DTZG - Secolo	sec. XVIII
DTZS - Frazione di secolo	seconda metà
DTS - CRONOLOGIA SPECIFICA	
DTSI - Da	1750
DTSF - A	1799
DTM - Motivazione cronologia	analisi stilistica
AU - DEFINIZIONE CULTURALE	
ATB - AMBITO CULTURALE	
ATBD - Denominazione	manifattura ligure
ATBM - Motivazione dell'attribuzione	NR (recupero pregresso)
MT - DATI TECNICI	
MTC - Materia e tecnica	legno/ doratura
MIS - MISURE	
MISU - Unità	cm.
MISA - Altezza	64
MISL - Larghezza	16
MISV - Varie	maggiori
CO - CONSERVAZIONE	
STC - STATO DI CONSERVAZIONE	
STCC - Stato di conservazione	mediocre
STCS - Indicazioni specifiche	tarlature, abrasioni
DA - DATI ANALITICI	
DES - DESCRIZIONE	
DESO - Indicazioni sull'oggetto	Su tre zampe a volute poggia: l'alta base avente tre facce trapezoidali, i cui spigoli sono adornati da ampie volute. Al di sopra, dopo un breve fusto a rocchetto, è un'altra struttura a tre facce polilobate. Al di sopra, dopo un nodo piriforme baccellato, si innalza il fusto scanalato rastremato verso l'alto. Sulla sommità esso si allarga in tre volute che reggono la padella su cui è posato uno smoccolatoio in ottone sopra cui è il chiodo (attualmente predisposto per sorreggere candele elettriche).
DESI - Codifica Iconclass	NR (recupero pregresso)
DESS - Indicazioni sul soggetto	NR (recupero pregresso)

<b>NSC - Notizie storico-critiche</b>	I candelieri si uniformano a canoni stilistici proprii delle botteghe artigiane locali, in opera nella seconda metà del secolo XVIII: particolarmente interessante lo sviluppo polilobato della parte centrale dell'arredo stesso.
<b>TU - CONDIZIONE GIURIDICA E VINCOLI</b>	
<b>CDG - CONDIZIONE GIURIDICA</b>	
<b>CDGG - Indicazione generica</b>	proprietà Ente religioso cattolico
<b>DO - FONTI E DOCUMENTI DI RIFERIMENTO</b>	
<b>FTA - DOCUMENTAZIONE FOTOGRAFICA</b>	
<b>FTAX - Genere</b>	documentazione allegata
<b>FTAP - Tipo</b>	fotografia b/n
<b>FTAN - Codice identificativo</b>	SBAS GE 22331/Z
<b>AD - ACCESSO AI DATI</b>	
<b>ADS - SPECIFICHE DI ACCESSO AI DATI</b>	
<b>ADSP - Profilo di accesso</b>	3
<b>ADSM - Motivazione</b>	scheda di bene non adeguatamente sorvegliabile
<b>CM - COMPILAZIONE</b>	
<b>CMP - COMPILAZIONE</b>	
<b>CMPD - Data</b>	1981
<b>CMPN - Nome</b>	Spera G.
<b>FUR - Funzionario responsabile</b>	Rotondi Terminiello G.
<b>RVM - TRASCRIZIONE PER INFORMATIZZAZIONE</b>	
<b>RVMD - Data</b>	2006
<b>RVMN - Nome</b>	ARTPAST/ Bia M.
<b>AGG - AGGIORNAMENTO - REVISIONE</b>	
<b>AGGD - Data</b>	2006
<b>AGGN - Nome</b>	ARTPAST/ Bia M.
<b>AGGF - Funzionario responsabile</b>	NR (recupero pregresso)