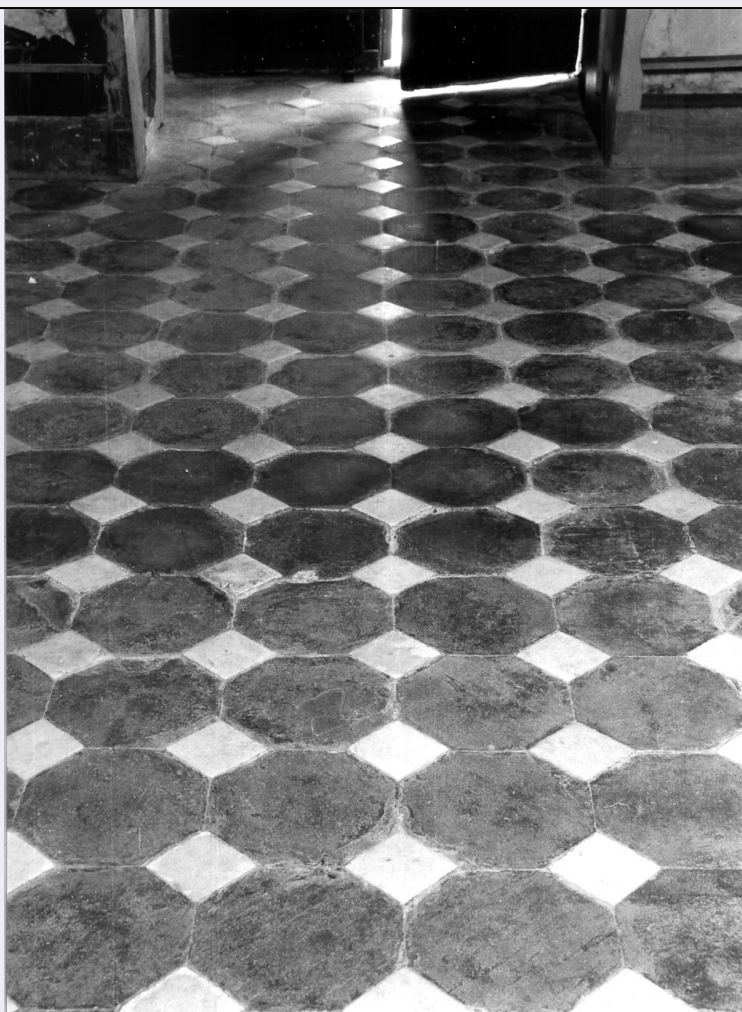


SCHEDA



CD - CODICI

TSK - Tipo scheda OA

LIR - Livello ricerca C

NCT - CODICE UNIVOCO

NCTR - Codice regione 07

NCTN - Numero catalogo generale 00027518

ESC - Ente schedatore S21

ECP - Ente competente S21

OG - OGGETTO

OGT - OGGETTO

OGTD - Definizione pavimento

OGTV - Identificazione insieme

SGT - SOGGETTO

SGTI - Identificazione motivi decorativi geometrici

LC - LOCALIZZAZIONE GEOGRAFICO-AMMINISTRATIVA

PVC - LOCALIZZAZIONE GEOGRAFICO-AMMINISTRATIVA ATTUALE

PVCS - Stato Italia

PVCR - Regione Liguria

PVCP - Provincia IM

PVCC - Comune	Dolcedo
LDC - COLLOCAZIONE SPECIFICA	
UB - UBICAZIONE E DATI PATRIMONIALI	
UBO - Ubicazione originaria	OR
DT - CRONOLOGIA	
DTZ - CRONOLOGIA GENERICA	
DTZG - Secolo	sec. XVIII
DTZS - Frazione di secolo	prima metà
DTS - CRONOLOGIA SPECIFICA	
DTSI - Da	1700
DTSF - A	1749
DTM - Motivazione cronologia	analisi stilistica
AU - DEFINIZIONE CULTURALE	
ATB - AMBITO CULTURALE	
ATBD - Denominazione	manifattura ligure
ATBM - Motivazione dell'attribuzione	NR (recupero pregresso)
MT - DATI TECNICI	
MTC - Materia e tecnica	lavagna
MTC - Materia e tecnica	marmo
MIS - MISURE	
MISU - Unità	cm.
MISA - Altezza	1740
MISL - Larghezza	600
MISV - Varie	larghezza: 700 nel punto più largo. Ciascuna piastrella di lavagna: 30x30; ciascuna piastrella di marmo: 12x12
CO - CONSERVAZIONE	
STC - STATO DI CONSERVAZIONE	
STCC - Stato di conservazione	mediocre
STCS - Indicazioni specifiche	molte piastrelle di lavagna sono fortemente consunte
DA - DATI ANALITICI	
DES - DESCRIZIONE	
DESO - Indicazioni sull'oggetto	Tutto il pavimento della chiesa è coperto in modo omogeneo e regolare dalle piastrelle scure (di lavagna) e chiare (di marmo). A ciascuno dei quattro vertici delle piastrelle nere è collocata una piastrella bianca, in modo che le sue diagonali siano sul prolungamento dei lati delle nere, le quali, in questo modo, non sono più quadrate, bensì ottagonali regolari: i lati delle piastrelle scure a contatto tra loro sono lunghi cm.13; i lati a contatto di quelle chiare corrispondono alla lunghezza del lato di queste ultime, cioè cm. 12. Il gradino che permette l'accesso alle cappelle laterali è anch'esso di lavagna.
DESI - Codifica Iconclass	NR (recupero pregresso)

DESS - Indicazioni sul soggetto	NR (recupero pregresso)
NSC - Notizie storico-critiche	Il pavimento è coevo all'epoca della costruzione della chiesa stessa. Lo sviluppo regolare delle tarsie (nella navata, nelle cappelle laterali, nel presbiterio e nell'abside), l'uso della dicromia chiaro-scuro, ed infine l'utilizzazione della lavagna caratterizzano questa opera come un buon lavoro artigianale proprio del secolo XVIII, nella zona di entroterra montano ligure da noi presa in considerazione.
TU - CONDIZIONE GIURIDICA E VINCOLI	
CDG - CONDIZIONE GIURIDICA	
CDGG - Indicazione generica	proprietà Ente religioso cattolico
DO - FONTI E DOCUMENTI DI RIFERIMENTO	
FTA - DOCUMENTAZIONE FOTOGRAFICA	
FTAX - Genere	documentazione allegata
FTAP - Tipo	fotografia b/n
FTAN - Codice identificativo	SBAS GE 22356/Z
AD - ACCESSO AI DATI	
ADS - SPECIFICHE DI ACCESSO AI DATI	
ADSP - Profilo di accesso	3
ADSM - Motivazione	scheda di bene non adeguatamente sorvegliabile
CM - COMPILAZIONE	
CMP - COMPILAZIONE	
CMPD - Data	1981
CMPN - Nome	Spera G.
FUR - Funzionario responsabile	Rotondi Terminiello G.
RVM - TRASCRIZIONE PER INFORMATIZZAZIONE	
RVMD - Data	2006
RVMN - Nome	ARTPAST/ Bia M.
AGG - AGGIORNAMENTO - REVISIONE	
AGGD - Data	2006
AGGN - Nome	ARTPAST/ Bia M.
AGGF - Funzionario responsabile	NR (recupero pregresso)