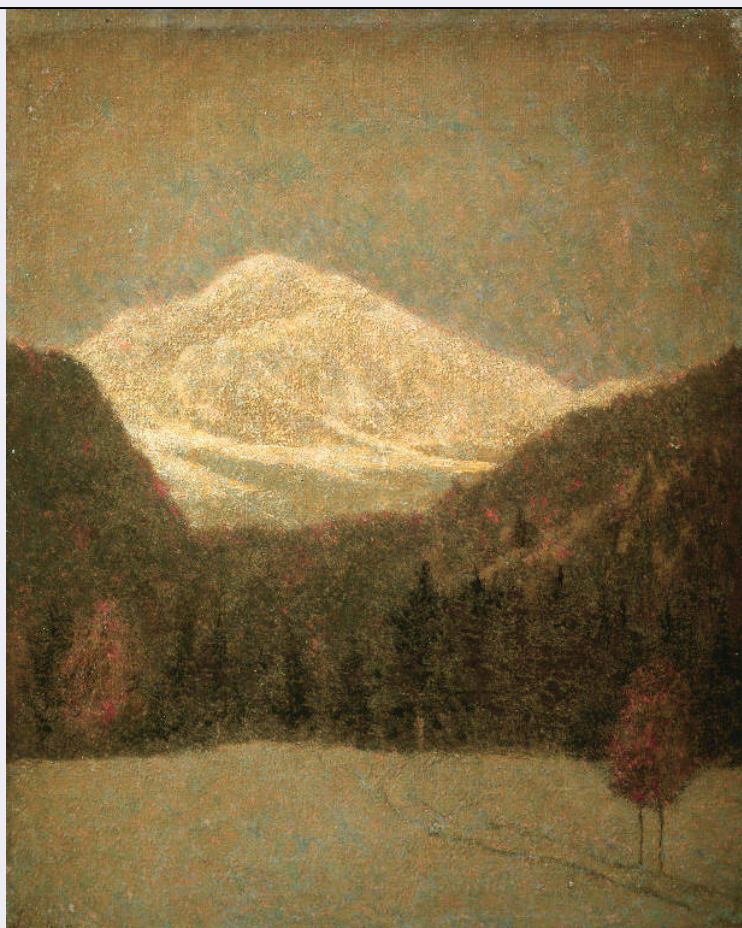


SCHEDA



CD - CODICI

TSK - Tipo scheda OA

LIR - Livello ricerca C

NCT - CODICE UNIVOCO

NCTR - Codice regione 07

NCTN - Numero catalogo generale 00027520

ESC - Ente schedatore S21

ECP - Ente competente S21

RV - RELAZIONI

RVE - STRUTTURA COMPLESSA

RVEL - Livello 0

OG - OGGETTO

OGT - OGGETTO

OGTD - Definizione decorazione plastica

OGTV - Identificazione insieme

SGT - SOGGETTO

SGTI - Identificazione cherubini/ motivi decorativi a volute/ motivi decorativi vegetali/
motivi decorativi floreali

LC - LOCALIZZAZIONE GEOGRAFICO-AMMINISTRATIVA

PVC - LOCALIZZAZIONE GEOGRAFICO-AMMINISTRATIVA ATTUALE

PVCS - Stato Italia

PVCR - Regione	Liguria
PVCP - Provincia	IM
PVCC - Comune	Dolcedo
LDC - COLLOCAZIONE SPECIFICA	
UB - UBICAZIONE E DATI PATRIMONIALI	
UBO - Ubicazione originaria	OR
DT - CRONOLOGIA	
DTZ - CRONOLOGIA GENERICA	
DTZG - Secolo	sec. XVIII
DTZS - Frazione di secolo	prima metà
DTS - CRONOLOGIA SPECIFICA	
DTSI - Da	1700
DTSF - A	1749
DTM - Motivazione cronologia	analisi stilistica
AU - DEFINIZIONE CULTURALE	
ATB - AMBITO CULTURALE	
ATBD - Denominazione	manifattura ligure
ATBM - Motivazione dell'attribuzione	NR (recupero pregresso)
MT - DATI TECNICI	
MTC - Materia e tecnica	gesso
MTC - Materia e tecnica	stucco/ pittura
MIS - MISURE	
MISU - Unità	cm.
MISA - Altezza	220
MISL - Larghezza	1800
MISV - Varie	volta: 480x690 ca.
CO - CONSERVAZIONE	
STC - STATO DI CONSERVAZIONE	
STCC - Stato di conservazione	mediocre
STCS - Indicazioni specifiche	macchie di muffa che avanzano
DA - DATI ANALITICI	
DES - DESCRIZIONE	
DESO - Indicazioni sull'oggetto	Decorazione plastica dell'interno della chiesa.
DESI - Codifica Iconclass	NR (recupero pregresso)
DESS - Indicazioni sul soggetto	NR (recupero pregresso)
	La decorazione plastica, nello sviluppo complesso di motivi fitomorfi, nell'uso corretto di stucchi dorati ad ampie figurazioni decorative, nelle figurazioni simboliche riferentisi al santo cui la chiesa stessa è stata dedicata, è ascrivibile a tipologie tardo barocche, rielaborate

NSC - Notizie storico-critiche

tuttavia secondo un gusto ligure provinciale, caratteristico della zona (cfr. a questo proposito la decorazione plastica della chiesa parrocchiale di Dolcedo, IM) proprie della metà del secolo XVIII. La decorazione, tuttavia, per motivi tra l'altro direttamente connessi con le difficoltà economiche del comune, si è sviluppata lungo l'arco di parecchi anni. Recentemente ridipinta, e con nuove dorature, la decorazione è tuttavia nuovamente attaccata da agenti disgreganti, agenti sull'intonaco e sugli stucchi, in particolare una fortissima umidità, che produce, tra l'altro, vaste efflorescenze di salnitro.

TU - CONDIZIONE GIURIDICA E VINCOLI**CDG - CONDIZIONE GIURIDICA****CDGG - Indicazione generica**

proprietà Ente religioso cattolico

DO - FONTI E DOCUMENTI DI RIFERIMENTO**FTA - DOCUMENTAZIONE FOTOGRAFICA****FTAX - Genere**

documentazione allegata

FTAP - Tipo

fotografia b/n

FTAN - Codice identificativo

SBAS GE 22358/Z

AD - ACCESSO AI DATI**ADS - SPECIFICHE DI ACCESSO AI DATI****ADSP - Profilo di accesso**

3

ADSM - Motivazione

scheda di bene non adeguatamente sorvegliabile

CM - COMPILAZIONE**CMP - COMPILAZIONE****CMPD - Data**

1981

CMPN - Nome

Spera G.

FUR - Funzionario responsabile

Rotondi Terminiello G.

RVM - TRASCRIZIONE PER INFORMATIZZAZIONE**RVMD - Data**

2006

RVMN - Nome

ARTPAST/ Bia M.

AGG - AGGIORNAMENTO - REVISIONE**AGGD - Data**

2006

AGGN - Nome

ARTPAST/ Bia M.

AGGF - Funzionario responsabile

NR (recupero pregresso)