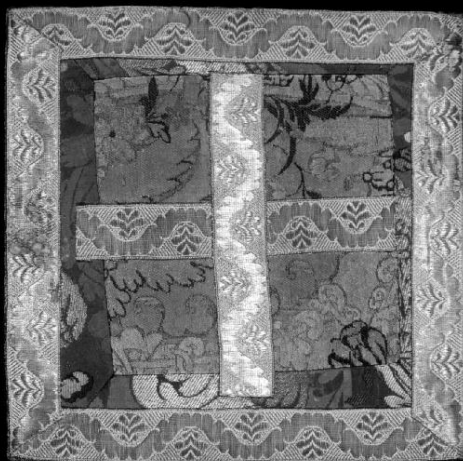


SCHEDA



CD - CODICI

TSK - Tipo scheda	OA
LIR - Livello ricerca	P
NCT - CODICE UNIVOCO	
NCTR - Codice regione	07
NCTN - Numero catalogo generale	00066452
ESC - Ente schedatore	S21
ECP - Ente competente	S21

RV - RELAZIONI

OG - OGGETTO

OGT - OGGETTO

OGTD - Definizione	borsa
OGTV - Identificazione	elemento d'insieme

SGT - SOGGETTO

SGTI - Identificazione	MOTIVI DECORATIVI FLOREALI
------------------------	----------------------------

LC - LOCALIZZAZIONE GEOGRAFICO-AMMINISTRATIVA

PVC - LOCALIZZAZIONE GEOGRAFICO-AMMINISTRATIVA ATTUALE

PVCS - Stato	Italia
PVCR - Regione	Liguria
PVCP - Provincia	GE
PVCC - Comune	Genova

LDC - COLLOCAZIONE SPECIFICA

DT - CRONOLOGIA

DTZ - CRONOLOGIA GENERICA

DTZG - Secolo	sec. XVIII
DTZS - Frazione di secolo	prima metà

DTS - CRONOLOGIA SPECIFICA

DTSI - Da	1715
DTSF - A	1730
DTM - Motivazione cronologia	analisi stilistica
AU - DEFINIZIONE CULTURALE	
ATB - AMBITO CULTURALE	
ATBD - Denominazione	manifattura genovese
ATBM - Motivazione dell'attribuzione	NR (recupero pregresso)
MT - DATI TECNICI	
MTC - Materia e tecnica	seta/ lampasso/ liseré/ broccatura/ operata
MTC - Materia e tecnica	filo d'argento/ trama broccata
MTC - Materia e tecnica	filo di seta/ trama broccata
MTC - Materia e tecnica	filo/ lavorazione a telaio
MTC - Materia e tecnica	argento/ laminazione
MIS - MISURE	
MISA - Altezza	24.5
MISL - Larghezza	25
CO - CONSERVAZIONE	
STC - STATO DI CONSERVAZIONE	
STCC - Stato di conservazione	mediocre
DA - DATI ANALITICI	
DES - DESCRIZIONE	
DESO - Indicazioni sull'oggetto	BORSA.LAMPASSO LISERE'/ BROCCATO IN FILO DI SETA VERDE/ AZZURRO FILO D'ARGENTO.GALLONE IN FILO LAVORATO A TELAIO IN FILO D'ARGENTO.ARGENTO IN LAMINA.FODERA IN SETA OPERATA VERDE.
DESI - Codifica Iconclass	NR (recupero pregresso)
DESS - Indicazioni sul soggetto	NR (recupero pregresso)
TU - CONDIZIONE GIURIDICA E VINCOLI	
CDG - CONDIZIONE GIURIDICA	
CDGG - Indicazione generica	proprietà Ente religioso cattolico
DO - FONTI E DOCUMENTI DI RIFERIMENTO	
FTA - DOCUMENTAZIONE FOTOGRAFICA	
FTAX - Genere	documentazione allegata
FTAP - Tipo	fotografia b/n
FTAN - Codice identificativo	SBAS GE 10711/Q
AD - ACCESSO AI DATI	
ADS - SPECIFICHE DI ACCESSO AI DATI	
ADSP - Profilo di accesso	3
ADSM - Motivazione	scheda di bene non adeguatamente sorvegliabile
CM - COMPILAZIONE	

CMP - COMPILAZIONE**CMPD - Data** 1993**CMPN - Nome** STELLATO R.**FUR - Funzionario
responsabile** CATALDI M.**AGG - AGGIORNAMENTO - REVISIONE****AGGD - Data** 2006**AGGN - Nome** ARTPAST/ De Luca I.**AGGF - Funzionario
responsabile** NR (recupero pregresso)**AN - ANNOTAZIONI**