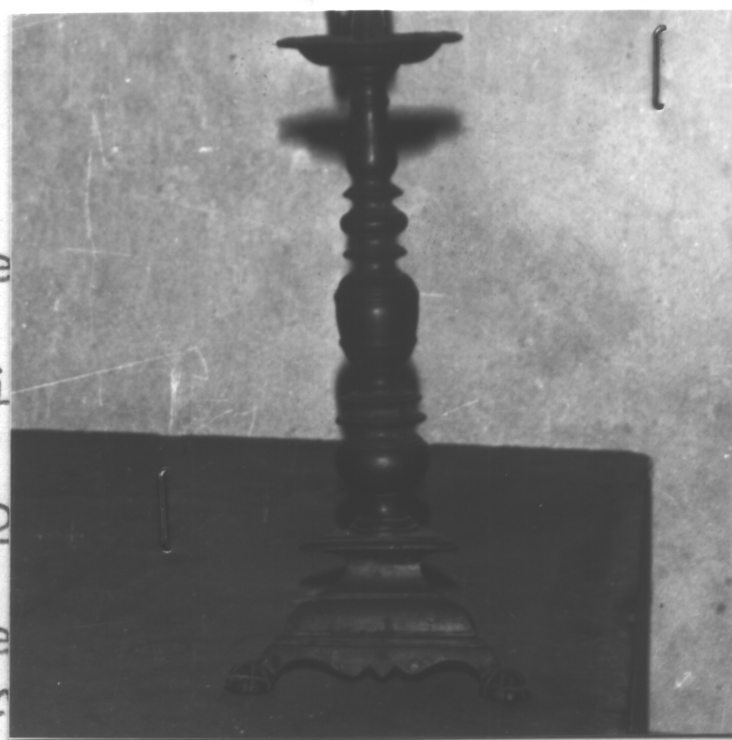


# SCHEDA



## CD - CODICI

|                                 |          |
|---------------------------------|----------|
| TSK - Tipo scheda               | OA       |
| LIR - Livello ricerca           | C        |
| NCT - CODICE UNIVOCO            |          |
| NCTR - Codice regione           | 07       |
| NCTN - Numero catalogo generale | 00023952 |
| ESC - Ente schedatore           | S21      |
| ECP - Ente competente           | S21      |

## OG - OGGETTO

### OGT - OGGETTO

|                        |                      |
|------------------------|----------------------|
| OGTD - Definizione     | candeliere da chiesa |
| OGTV - Identificazione | coppia               |

### SGT - SOGGETTO

|                        |                              |
|------------------------|------------------------------|
| SGTI - Identificazione | motivi decorativi geometrici |
|------------------------|------------------------------|

## LC - LOCALIZZAZIONE GEOGRAFICO-AMMINISTRATIVA

### PVC - LOCALIZZAZIONE GEOGRAFICO-AMMINISTRATIVA ATTUALE

|                  |              |
|------------------|--------------|
| PVCS - Stato     | Italia       |
| PVCR - Regione   | Liguria      |
| PVCP - Provincia | SV           |
| PVCC - Comune    | Vezzi Portio |

### LDC - COLLOCAZIONE SPECIFICA

## DT - CRONOLOGIA

### DTZ - CRONOLOGIA GENERICA

|  |  |
|--|--|
| <b>DTZG - Secolo</b>                         | sec. XVIII   |
| <b>DTZS - Frazione di secolo</b>             | seconda metà   |
| <b>DTS - CRONOLOGIA SPECIFICA</b>            |  |
| <b>DTSI - Da</b>                             | 1750   |
| <b>DTSV - Validità</b>                       | post   |
| <b>DTSF - A</b>                              | 1799   |
| <b>DTSL - Validità</b>                       | ante   |
| <b>DTM - Motivazione cronologia</b>          | analisi stilistica   |
| <b>AU - DEFINIZIONE CULTURALE</b>            |  |
| <b>ATB - AMBITO CULTURALE</b>                |  |
| <b>ATBD - Denominazione</b>                  | bottega ligure   |
| <b>ATBM - Motivazione dell'attribuzione</b>  | analisi stilistica   |
| <b>MT - DATI TECNICI</b>                     |  |
| <b>MTC - Materia e tecnica</b>               | bronzo   |
| <b>MIS - MISURE</b>                          |  |
| <b>MISU - Unità</b>                          | cm.  |
| <b>MISA - Altezza</b>                        | 43   |
| <b>MISL - Larghezza</b>                      | 18   |
| <b>CO - CONSERVAZIONE</b>                    |  |
| <b>STC - STATO DI CONSERVAZIONE</b>          |  |
| <b>STCC - Stato di conservazione</b>         | buono  |
| <b>DA - DATI ANALITICI</b>                   |  |
| <b>DES - DESCRIZIONE</b>                     |  |
| <b>DESO - Indicazioni sull'oggetto</b>       | Dai tre piedi a zoccolo si sviluppa la base modanata a sezione triangolare dal profilo inferiore sagomato. Il fusto è costituito da una serie di nodi a vasetto, ad anello, a cipolla e a vasetto contrapposti con strozzature nei punti di unione e la cui struttura circolare è sottolineata da nervature bombate e filettature incise. Bocciole liscio con bossolo per l'inserimento della candela. |
| <b>DESI - Codifica Iconclass</b>             | NR (recupero pregresso)  |
| <b>DESS - Indicazioni sul soggetto</b>       | Decorazioni: motivi geometrici.  |
| <b>NSC - Notizie storico-critiche</b>        | Il candeliero è costituito da una serie di nodi circolari decorati da nervature e filettature incise che richiamano i lavori in legno tornito assai frequenti nella produzione artigianale locale del secolo XVIII. In particolare, per la struttura caratterizzata dalla linea rigida e priva di apporti ornamentali, il candeliero è riferibile alla seconda metà del secolo.                        |
| <b>TU - CONDIZIONE GIURIDICA E VINCOLI</b>   |  |
| <b>CDG - CONDIZIONE GIURIDICA</b>            |  |
| <b>CDGG - Indicazione generica</b>           | detenzione Ente religioso cattolico  |
| <b>DO - FONTI E DOCUMENTI DI RIFERIMENTO</b> |  |
| <b>FTA - DOCUMENTAZIONE FOTOGRAFICA</b>      |  |

|   |  |
|---|--|
| <b>FTAX - Genere</b>                            | documentazione allegata                        |
| <b>FTAP - Tipo</b>                              | fotografia b/n                                 |
| <b>FTAN - Codice identificativo</b>             | SBAS GE 17873/Z                                |
| <b>AD - ACCESSO AI DATI</b>                     |  |
| <b>ADS - SPECIFICHE DI ACCESSO AI DATI</b>      |  |
| <b>ADSP - Profilo di accesso</b>                | 3  |
| <b>ADSM - Motivazione</b>                       | scheda di bene non adeguatamente sorvegliabile |
| <b>CM - COMPILAZIONE</b>                        |  |
| <b>CMP - COMPILAZIONE</b>                       |  |
| <b>CMPD - Data</b>                              | 1980   |
| <b>CMPN - Nome</b>                              | Mattiauda E.                                   |
| <b>FUR - Funzionario responsabile</b>           | Rotondi Terminiello G.                         |
| <b>RVM - TRASCRIZIONE PER INFORMATIZZAZIONE</b> |  |
| <b>RVMD - Data</b>                              | 2006   |
| <b>RVMN - Nome</b>                              | ARTPAST/ Lavaggi A.                            |
| <b>AGG - AGGIORNAMENTO - REVISIONE</b>          |  |
| <b>AGGD - Data</b>                              | 2006   |
| <b>AGGN - Nome</b>                              | ARTPAST/ Lavaggi A.                            |
| <b>AGGF - Funzionario responsabile</b>          | NR (recupero pregresso)                        |
| <b>AN - ANNOTAZIONI</b>                         |  |