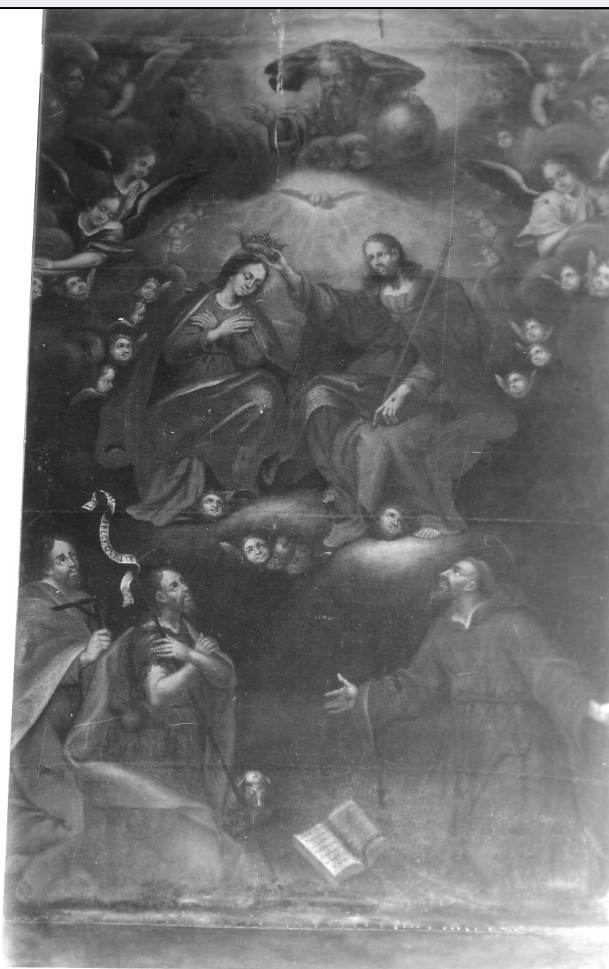


SCHEDA



CD - CODICI

TSK - Tipo scheda OA

LIR - Livello ricerca C

NCT - CODICE UNIVOCO

NCTR - Codice regione 07

NCTN - Numero catalogo generale 00027602

ESC - Ente schedatore S21

ECP - Ente competente S21

OG - OGGETTO

OGT - OGGETTO

OGTD - Definizione dipinto

OGTV - Identificazione opera isolata

SGT - SOGGETTO

SGTI - Identificazione incoronazione di Maria Vergine tra santi e profeti

LC - LOCALIZZAZIONE GEOGRAFICO-AMMINISTRATIVA

PVC - LOCALIZZAZIONE GEOGRAFICO-AMMINISTRATIVA ATTUALE

PVCS - Stato Italia

PVCR - Regione Liguria

PVCP - Provincia IM

PVCC - Comune	Diano Marina
LDC - COLLOCAZIONE SPECIFICA	
UB - UBICAZIONE E DATI PATRIMONIALI	
UBO - Ubicazione originaria	SC
LA - ALTRE LOCALIZZAZIONI GEOGRAFICO-AMMINISTRATIVE	
TCL - Tipo di localizzazione	luogo di provenienza
PRV - LOCALIZZAZIONE GEOGRAFICO-AMMINISTRATIVA	
PRVS - Stato	Italia
PRVR - Regione	Liguria
PRVP - Provincia	IM
PRVC - Comune	Diano Marina
PRC - COLLOCAZIONE SPECIFICA	
DT - CRONOLOGIA	
DTZ - CRONOLOGIA GENERICA	
DTZG - Secolo	secc. XVI/ XVII
DTZS - Frazione di secolo	fine/inizio
DTS - CRONOLOGIA SPECIFICA	
DTSI - Da	1590
DTSF - A	1610
DTM - Motivazione cronologia	analisi stilistica
AU - DEFINIZIONE CULTURALE	
ATB - AMBITO CULTURALE	
ATBD - Denominazione	ambito ligure
ATBM - Motivazione dell'attribuzione	analisi stilistica
AAT - Altre attribuzioni	Barone Antonio
MT - DATI TECNICI	
MTC - Materia e tecnica	tela/ pittura a olio
MIS - MISURE	
MISA - Altezza	300
MISL - Larghezza	150
MIST - Validità	ca.
CO - CONSERVAZIONE	
STC - STATO DI CONSERVAZIONE	
STCC - Stato di conservazione	mediocre
STCS - Indicazioni specifiche	cadute di colore, cedimenti della tela
DA - DATI ANALITICI	
DES - DESCRIZIONE	
DESO - Indicazioni sull'oggetto	La tela risulta allungata in basso di circa cm. 20.

DESI - Codifica Iconclass	NR (recupero pregresso)
DESS - Indicazioni sul soggetto	Personaggi: Madonna; Gesù Cristo; San Francesco; San Giovanni Battista; San Tommaso; Dio Padre. Figure: angeli. Abbigliamento: (San Francesco) ecclesiastico; (San Giovanni Battista) pelle di cammello; (Madonna; Gesù; San Tommaso) all'antica. Attributi: (San Giovanni) agnello; croce; (San Francesco) libro; (San Tommaso) squadra. Simboli: colomba dello Spirito Santo. Oggetti: corona.
ISR - ISCRIZIONI	
ISRC - Classe di appartenenza	sacra
ISRS - Tecnica di scrittura	NR (recupero pregresso)
ISRP - Posizione	cartiglio del Battista
ISRI - Trascrizione	ECCE AGNUS DEI ECCE QUI TO(LLIT)
NSC - Notizie storico-critiche	Le fonti documentarie riportano dell'esistenza di un altare dedicato alla Vergine Maria sotto il titolo "della Consortia". Nell'inventario del 1594 a tale cappella era presente una anchona vecchia" con "dipinta essa Vergine che viene incoronata da nostro Signore". La tela in oggetto potrebbe essere stata destinata a questo altare ed eventualmente sostituita dalla "Madonna regina" (0700027612). La tipologia dell'opera riporta alla maniera di botteghe locali tra XVI e XVII secolo, come quella Casanova-Niggi di Porto Maurizio. E' possibile fare riferimento al pittore di Diano Marina Antonio Barone, del quale è nota un'unica opera, la tela del Rosario per Cartari (Cesio, IM) la quale presenta caratteri comuni alla tela in oggetto (Romero A., 1983).
TU - CONDIZIONE GIURIDICA E VINCOLI	
CDG - CONDIZIONE GIURIDICA	
CDGG - Indicazione generica	proprietà Ente religioso cattolico
DO - FONTI E DOCUMENTI DI RIFERIMENTO	
FTA - DOCUMENTAZIONE FOTOGRAFICA	
FTAX - Genere	documentazione allegata
FTAP - Tipo	fotografia b/n
FTAN - Codice identificativo	SBAS GE 21072/Z
FNT - FONTI E DOCUMENTI	
FNTP - Tipo	inventario
FNTD - Data	1594
BIB - BIBLIOGRAFIA	
BIBX - Genere	bibliografia specifica
BIBA - Autore	Communitas Diani
BIBD - Anno di edizione	1983
BIBN - V., pp., nn.	6, pp. 20-25
AD - ACCESSO AI DATI	
ADS - SPECIFICHE DI ACCESSO AI DATI	
ADSP - Profilo di accesso	3
ADSM - Motivazione	scheda di bene non adeguatamente sorvegliabile
CM - COMPILAZIONE	

CMP - COMPILAZIONE**CMPD - Data** 1981**CMPN - Nome** Zencovich A.**FUR - Funzionario responsabile** Rotondi Terminiello G.**RVM - TRASCRIZIONE PER INFORMATIZZAZIONE****RVMD - Data** 2006**RVMN - Nome** ARTPAST/ Albertella L.**AGG - AGGIORNAMENTO - REVISIONE****AGGD - Data** 1995**AGGN - Nome** Giacobbe A.**AGGF - Funzionario responsabile** NR (recupero pregresso)**AGG - AGGIORNAMENTO - REVISIONE****AGGD - Data** 2006**AGGN - Nome** ARTPAST/ Albertella L.**AGGF - Funzionario responsabile** NR (recupero pregresso)**AN - ANNOTAZIONI**