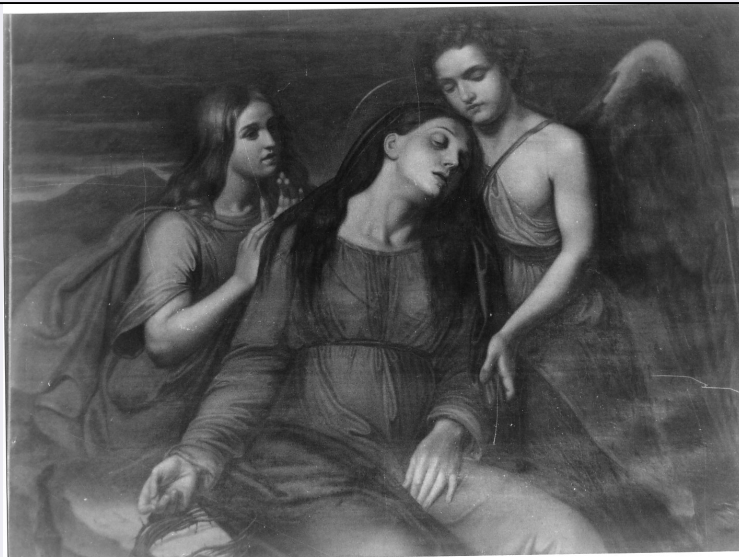


SCHEDA



CD - CODICI

TSK - Tipo scheda OA

LIR - Livello ricerca C

NCT - CODICE UNIVOCO

NCTR - Codice regione 07

NCTN - Numero catalogo generale 00027611

ESC - Ente schedatore S21

ECP - Ente competente S21

OG - OGGETTO

OGT - OGGETTO

OGTD - Definizione dipinto

OGTV - Identificazione opera isolata

SGT - SOGGETTO

SGTI - Identificazione Madonna Addolorata

LC - LOCALIZZAZIONE GEOGRAFICO-AMMINISTRATIVA

PVC - LOCALIZZAZIONE GEOGRAFICO-AMMINISTRATIVA ATTUALE

PVCS - Stato Italia

PVCR - Regione Liguria

PVCP - Provincia IM

PVCC - Comune Diano Marina

LDC - COLLOCAZIONE SPECIFICA

UB - UBICAZIONE E DATI PATRIMONIALI

UBO - Ubicazione originaria SC

LA - ALTRE LOCALIZZAZIONI GEOGRAFICO-AMMINISTRATIVE

TCL - Tipo di localizzazione luogo di provenienza

PRV - LOCALIZZAZIONE GEOGRAFICO-AMMINISTRATIVA

PRVS - Stato Italia

PRVR - Regione	Liguria
PRVP - Provincia	IM
PRVC - Comune	Diano Marina
PRC - COLLOCAZIONE SPECIFICA	
DT - CRONOLOGIA	
DTZ - CRONOLOGIA GENERICA	
DTZG - Secolo	sec. XX
DTZS - Frazione di secolo	secondo quarto
DTS - CRONOLOGIA SPECIFICA	
DTSI - Da	1930
DTSF - A	1940
DTM - Motivazione cronologia	analisi stilistica
AU - DEFINIZIONE CULTURALE	
AUT - AUTORE	
AUTS - Riferimento all'autore	attribuito
AUTR - Riferimento all'intervento	esecutore
AUTM - Motivazione dell'attribuzione	firma
AUTN - Nome scelto	Novaro Silvio
AUTA - Dati anagrafici	1900/ 1977
AUTH - Sigla per citazione	00000837
AAT - Altre attribuzioni	ambito ligure
MT - DATI TECNICI	
MTC - Materia e tecnica	tela/ pittura a olio
MIS - MISURE	
MISA - Altezza	125
MISL - Larghezza	150
MIST - Validità	ca.
CO - CONSERVAZIONE	
STC - STATO DI CONSERVAZIONE	
STCC - Stato di conservazione	discreto
STCS - Indicazioni specifiche	cadute di colore, cedimenti della tela
DA - DATI ANALITICI	
DES - DESCRIZIONE	
DESO - Indicazioni sull'oggetto	La tela risulta allungata in basso di circa cm. 20.
DESI - Codifica Iconclass	NR (recupero pregresso)
DESS - Indicazioni sul soggetto	Personaggi: Madonna. Figure: angeli. Abbigliamento: (Madonna; angeli) all'antica. Oggetti: corona di spine.

ISR - ISCRIZIONI

ISRC - Classe di appartenenza	documentaria
ISRS - Tecnica di scrittura	NR (recupero pregresso)
ISRP - Posizione	in basso a sinistra
ISRI - Trascrizione	NOVARO
NSC - Notizie storico-critiche	L'opera firmata Novaro rimanda all'attività del noto pittore novecentesco Silvio Novaro. In quest'opera l'autore si cimenta con tipologie romantiche, indulgenti all'estenuazione preraffaellita. In questo senso non si è lontani dai linearismi simbolisti che caratterizzano le opere più note del Novaro. Secondo la tradizione l'opera è stata donata dal pittore stesso alla chiesa, per completare la disposizione simmetrica della quadreria.

TU - CONDIZIONE GIURIDICA E VINCOLI**CDG - CONDIZIONE GIURIDICA**

CDGG - Indicazione generica	proprietà Ente religioso cattolico
------------------------------------	------------------------------------

DO - FONTI E DOCUMENTI DI RIFERIMENTO**FTA - DOCUMENTAZIONE FOTOGRAFICA**

FTAX - Genere	documentazione allegata
FTAP - Tipo	fotografia b/n
FTAN - Codice identificativo	SBAS GE 21081/Z

FNT - FONTI E DOCUMENTI

FNTP - Tipo	inventario
FNTD - Data	1594

BIB - BIBLIOGRAFIA

BIBX - Genere	bibliografia specifica
BIBA - Autore	Communitas Diani
BIBD - Anno di edizione	1978
BIBN - V., pp., nn.	p. 11

BIB - BIBLIOGRAFIA

BIBX - Genere	bibliografia specifica
BIBA - Autore	Lagorio L.
BIBD - Anno di edizione	1993
BIBN - V., pp., nn.	p. 81

AD - ACCESSO AI DATI**ADS - SPECIFICHE DI ACCESSO AI DATI**

ADSP - Profilo di accesso	3
ADSM - Motivazione	scheda di bene non adeguatamente sorvegliabile

CM - COMPILAZIONE**CMP - COMPILAZIONE**

CMPD - Data	1981
CMPN - Nome	Zencovich A.
FUR - Funzionario responsabile	Rotondi Terminiello G.

RVM - TRASCRIZIONE PER INFORMATIZZAZIONE

RVMD - Data	2006
RVMN - Nome	ARTPAST/ Albertella L.

AGG - AGGIORNAMENTO - REVISIONE

AGGD - Data	1995
AGGN - Nome	Giacobbe A.
AGGF - Funzionario responsabile	NR (recupero pregresso)

AGG - AGGIORNAMENTO - REVISIONE

AGGD - Data	2006
AGGN - Nome	ARTPAST/ Albertella L.
AGGF - Funzionario responsabile	NR (recupero pregresso)

AN - ANNOTAZIONI