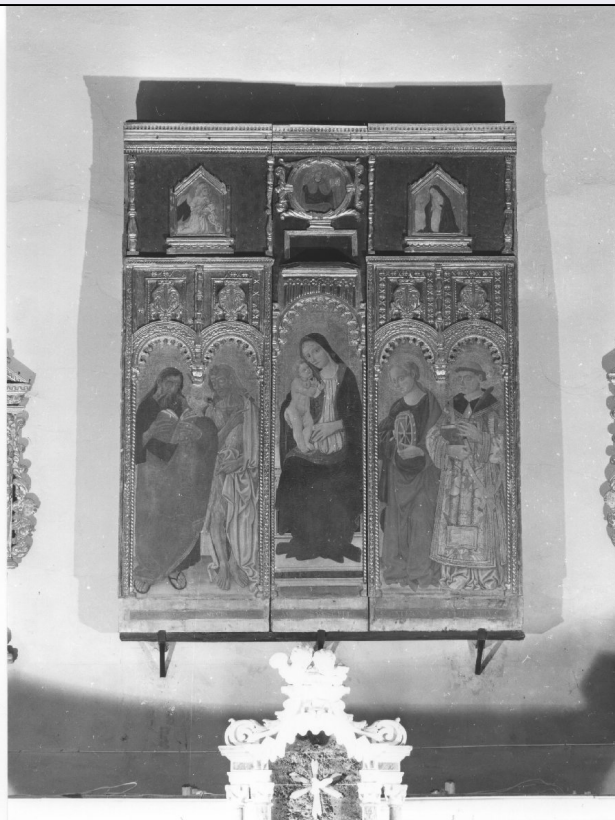


# SCHEDA



## CD - CODICI

TSK - Tipo scheda OA

LIR - Livello ricerca C

### NCT - CODICE UNIVOCO

NCTR - Codice regione 07

NCTN - Numero catalogo generale 00021652

ESC - Ente schedatore S21

ECP - Ente competente S21

## OG - OGGETTO

### OGT - OGGETTO

OGTD - Definizione trittico

OGTV - Identificazione opera isolata

### SGT - SOGGETTO

SGTI - Identificazione Madonna con Bambino e Santi

## LC - LOCALIZZAZIONE GEOGRAFICO-AMMINISTRATIVA

### PVC - LOCALIZZAZIONE GEOGRAFICO-AMMINISTRATIVA ATTUALE

PVCS - Stato Italia

PVCR - Regione Liguria

<b>PVCP - Provincia</b>	SP
<b>PVCC - Comune</b>	Riomaggiore
<b>LDC - COLLOCAZIONE SPECIFICA</b>	
<b>DT - CRONOLOGIA</b>	
<b>DTZ - CRONOLOGIA GENERICA</b>	
<b>DTZG - Secolo</b>	sec. XV
<b>DTZS - Frazione di secolo</b>	metà
<b>DTS - CRONOLOGIA SPECIFICA</b>	
<b>DTSI - Da</b>	1440
<b>DTSF - A</b>	1460
<b>DTM - Motivazione cronologia</b>	analisi stilistica
<b>AU - DEFINIZIONE CULTURALE</b>	
<b>AUT - AUTORE</b>	
<b>AUTS - Riferimento all'autore</b>	attribuito
<b>AUTM - Motivazione dell'attribuzione</b>	analisi stilistica
<b>AUTN - Nome scelto</b>	Maestro delle Cinque Terre
<b>AUTA - Dati anagrafici</b>	notizie fine sec. XV-inizio sec. XVI
<b>AUTH - Sigla per citazione</b>	00000829
<b>MT - DATI TECNICI</b>	
<b>MTC - Materia e tecnica</b>	legno/ pittura a tempera
<b>MIS - MISURE</b>	
<b>MISA - Altezza</b>	300
<b>MISL - Larghezza</b>	200
<b>CO - CONSERVAZIONE</b>	
<b>STC - STATO DI CONSERVAZIONE</b>	
<b>STCC - Stato di conservazione</b>	discreto
<b>RS - RESTAURI</b>	
<b>RST - RESTAURI</b>	
<b>RSTD - Data</b>	1974
<b>RSTE - Ente responsabile</b>	SBAS GE
<b>DA - DATI ANALITICI</b>	
<b>DES - DESCRIZIONE</b>	
<b>DESO - Indicazioni sull'oggetto</b>	Il trittico è diviso in tre parti architettonicamente congiunte da strette colonnine in legno dorato a cordone, che sorreggono l'arco centrale e i doppi archi laterali dorati (su fondo azzurro); nel riquadro centrale troneggia Maria Vergine con il Bambin Gesù sulle ginocchia, coperta con manto blu scuro; nel riquadro di sinistra San Matteo (abito nero, manto verde) legge un volume; vicino al ui San Giovanni Battista, con mantello drappeggiato color crema, tiene in mano la croce; nel riquadro di destra Santa Caterina d'Alessandria (abito celeste-grigio, manto rosso) tiene in mano una ruota;, accanto a lei San Lorenzo (con abito damascato bianco) tiene un volume rosso e la palma del martirio;

	in alto, ai lati, entro targhe a forma di tempietto, l'Angelo e l'Annunziata; al centro, Dio Padre.
<b>DESI - Codifica Iconclass</b>	NR (recupero pregresso)
<b>DESS - Indicazioni sul soggetto</b>	Personaggi: Madonna; Gesù Bambino; San Matteo Evangelista; San Giovanni Battista; Santa Caterina d'Alessandria; San Lorenzo; Madonna annunciata; angelo annunciante.
<b>NSC - Notizie storico-critiche</b>	Questo dipinto è stato attribuito da Torriti (I beni culturali, 1975, p. 48) al Maestro delle Cinque Terre, pittore operante in Liguria nella metà del sec. XV; Castaldo (1956, p. 33) lo colloca erroneamente nella seconda metà del XIII secolo.

## TU - CONDIZIONE GIURIDICA E VINCOLI

### CDG - CONDIZIONE GIURIDICA

<b>CDGG - Indicazione generica</b>	proprietà Ente religioso cattolico
------------------------------------	------------------------------------

## DO - FONTI E DOCUMENTI DI RIFERIMENTO

### FTA - DOCUMENTAZIONE FOTOGRAFICA

<b>FTAX - Genere</b>	documentazione allegata
<b>FTAP - Tipo</b>	fotografia b/n
<b>FTAN - Codice identificativo</b>	SBAS GE 15633/Z

### BIB - BIBLIOGRAFIA

<b>BIBX - Genere</b>	bibliografia specifica
<b>BIBA - Autore</b>	Castaldo M.
<b>BIBD - Anno di edizione</b>	1956
<b>BIBN - V., pp., nn.</b>	p. 33

### BIB - BIBLIOGRAFIA

<b>BIBX - Genere</b>	bibliografia specifica
<b>BIBA - Autore</b>	Torriti P.
<b>BIBD - Anno di edizione</b>	1975
<b>BIBN - V., pp., nn.</b>	p. 48
<b>BIBI - V., tavv., figg.</b>	tav. 48

## AD - ACCESSO AI DATI

### ADS - SPECIFICHE DI ACCESSO AI DATI

<b>ADSP - Profilo di accesso</b>	3
<b>ADSM - Motivazione</b>	scheda di bene non adeguatamente sorvegliabile

## CM - COMPILAZIONE

### CMP - COMPILAZIONE

<b>CMPD - Data</b>	1979
<b>CMPN - Nome</b>	Ribolla P.
<b>CMPN - Nome</b>	Franchini Guelfi F.
<b>FUR - Funzionario responsabile</b>	Rotondi Terminiello G.

### RVM - TRASCRIZIONE PER INFORMATIZZAZIONE

<b>RVMD - Data</b>	2006
<b>RVMN - Nome</b>	ARTPAST/ Bolioli M.

### AGG - AGGIORNAMENTO - REVISIONE

<b>AGGD - Data</b>	2006
<b>AGGN - Nome</b>	ARTPAST/ Bolioli M.
<b>AGGF - Funzionario responsabile</b>	NR (recupero pregresso)