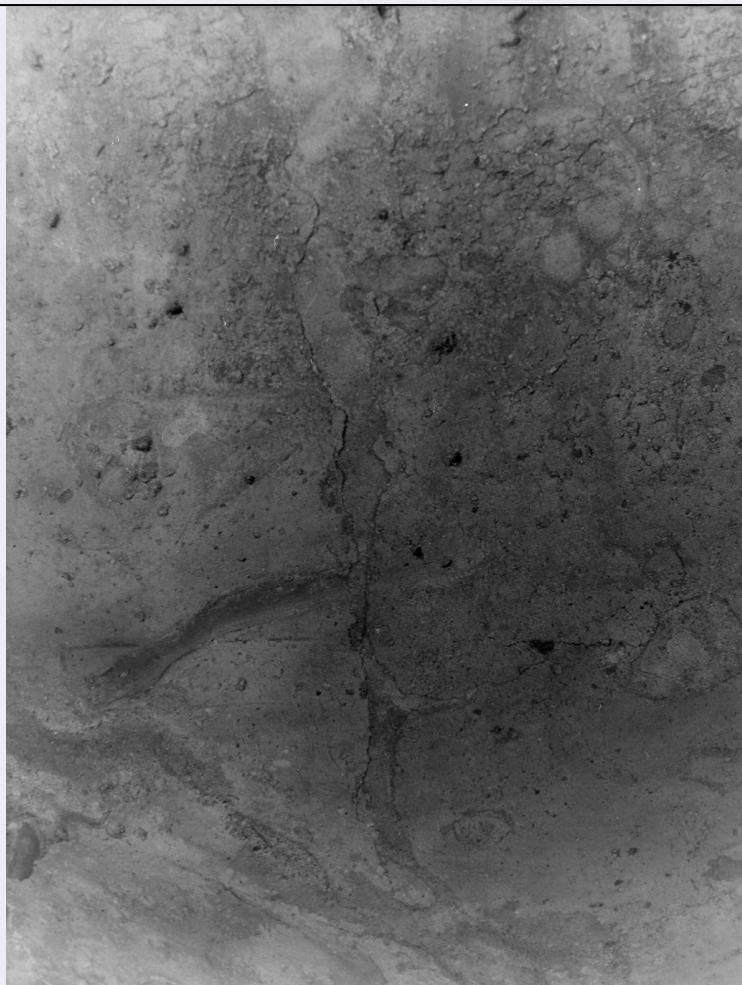


# SCHEDA



## CD - CODICI

TSK - Tipo scheda OA

LIR - Livello ricerca C

### NCT - CODICE UNIVOCO

NCTR - Codice regione 07

NCTN - Numero catalogo generale 00020190

ESC - Ente schedatore S21

ECP - Ente competente S21

## OG - OGGETTO

### OGT - OGGETTO

OGTD - Definizione dipinto

OGTV - Identificazione frammento

### SGT - SOGGETTO

SGTI - Identificazione crocifissione/ Madonna/ Santi

## LC - LOCALIZZAZIONE GEOGRAFICO-AMMINISTRATIVA

### PVC - LOCALIZZAZIONE GEOGRAFICO-AMMINISTRATIVA ATTUALE

PVCS - Stato Italia

PVCR - Regione Liguria

PVCP - Provincia SV

<b>PVCC - Comune</b>	Noli
<b>LDC - COLLOCAZIONE SPECIFICA</b>	
<b>DT - CRONOLOGIA</b>	
<b>DTZ - CRONOLOGIA GENERICA</b>	
<b>DTZG - Secolo</b>	secc. XIV/ XV
<b>DTS - CRONOLOGIA SPECIFICA</b>	
<b>DTSI - Da</b>	1390
<b>DTSF - A</b>	1410
<b>DTM - Motivazione cronologia</b>	analisi stilistica
<b>AU - DEFINIZIONE CULTURALE</b>	
<b>ATB - AMBITO CULTURALE</b>	
<b>ATBD - Denominazione</b>	ambito padano
<b>ATBM - Motivazione dell'attribuzione</b>	analisi stilistica
<b>MT - DATI TECNICI</b>	
<b>MTC - Materia e tecnica</b>	intonaco/ pittura a fresco
<b>MIS - MISURE</b>	
<b>MISU - Unità</b>	cm.
<b>MISA - Altezza</b>	210
<b>MISL - Larghezza</b>	220
<b>MISV - Varie</b>	sottarco 250x140
<b>CO - CONSERVAZIONE</b>	
<b>STC - STATO DI CONSERVAZIONE</b>	
<b>STCC - Stato di conservazione</b>	cattivo
<b>STCS - Indicazioni specifiche</b>	lacune, cadute del colore, intonaco scrostato.
<b>DA - DATI ANALITICI</b>	
<b>DES - DESCRIZIONE</b>	
<b>DESO - Indicazioni sull'oggetto</b>	Sul dossale dell'arco di sin. è raffigurata la crocifissione, quasi del tutto illeggibile; sono visibili le braccia di Cristo e la figura ai piedi della Croce; al di sotto della chiave dell'arco, in una mandorla, è un'affresco, raffigurante forse Cristo, illeggibile. Sul lato sin. della volta del secondo arco sono raffigurati nello strato inferiore la Madonna e S. Bartolomeo che impugna il coltello e stringe un libro, nello strato superiore compare la testa del cavallo di S. Paragorio, sul lato destro è raffigurata la Vergine, probabilmente in adorazione.
<b>DESI - Codifica Iconclass</b>	NR (recupero pregresso)
<b>DESS - Indicazioni sul soggetto</b>	Personaggi: Cristo; Madonna; San Paragorio. Oggetti: croce.
<b>NSC - Notizie storico-critiche</b>	I frammenti di affreschi , che decorano la tomba doppia ad arcosolio dei sec. XIII-XIV, sono in grave stato di deterioramento e quasi del tutto illeggibili, tuttavia nella testa del S. Bartolomeo e della Madonna sono ravvisabili caratteri stilistici accostabili alla riproduzione di un

ignoto artista dell'Italia padana attivo alla fine del Trecento o agli inizi del Quattrocento; su questi dipinti, in epoca posteriore, venne steso uno strato di intonaco e ridipinto il S. Paragorio a cavallo.

## **TU - CONDIZIONE GIURIDICA E VINCOLI**

### **CDG - CONDIZIONE GIURIDICA**

**CDGG - Indicazione generica**

proprietà Ente religioso cattolico

## **DO - FONTI E DOCUMENTI DI RIFERIMENTO**

### **FTA - DOCUMENTAZIONE FOTOGRAFICA**

**FTAX - Genere**

documentazione allegata

**FTAP - Tipo**

fotografia b/n

**FTAN - Codice identificativo**

SBAS GE 13950/Z

### **FTA - DOCUMENTAZIONE FOTOGRAFICA**

**FTAX - Genere**

documentazione allegata

**FTAP - Tipo**

fotografia b/n

### **FTA - DOCUMENTAZIONE FOTOGRAFICA**

**FTAX - Genere**

documentazione allegata

**FTAP - Tipo**

fotografia b/n

### **BIB - BIBLIOGRAFIA**

**BIBX - Genere**

bibliografia specifica

**BIBA - Autore**

Varaldo C.

**BIBD - Anno di edizione**

1978

**BIBN - V., pp., nn.**

p.19

## **AD - ACCESSO AI DATI**

### **ADS - SPECIFICHE DI ACCESSO AI DATI**

**ADSP - Profilo di accesso**

3

**ADSM - Motivazione**

scheda di bene non adeguatamente sorvegliabile

## **CM - COMPILAZIONE**

### **CMP - COMPILAZIONE**

**CMPD - Data**

1979

**CMPN - Nome**

Collu R.

**FUR - Funzionario responsabile**

Rotondi Terminiello G.

### **RVM - TRASCRIZIONE PER INFORMATIZZAZIONE**

**RVMD - Data**

2006

**RVMN - Nome**

ARTPAST/ Frattini S.

### **AGG - AGGIORNAMENTO - REVISIONE**

**AGGD - Data**

2006

**AGGN - Nome**

ARTPAST/ Frattini S.

**AGGF - Funzionario responsabile**

NR (recupero pregresso)